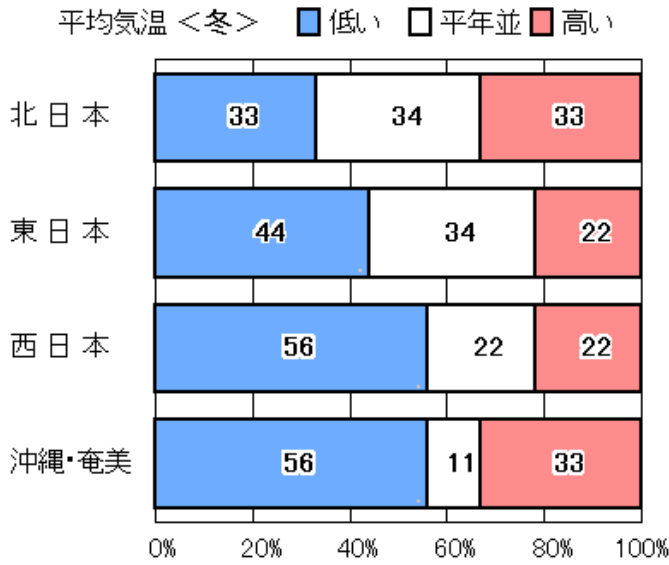


資料:『生姜チョコレート』

ラニーニャ現象※発生時の冬(12~2月)の天候の特徴



平均気温は、東日本、西日本、および沖縄・奄美で低い傾向。

※「ラニーニャ現象」
スペイン語で「少女」という意味で、数年に一度、ペルー、エクアドル海岸から東太平洋の赤道域にかけて、貿易風が普段よりも強まり、強い湧昇により、東太平洋の海面の水温が平年よりも低くなること。

(図の引用)
気象庁「ラニーニャ現象発生時の日本の天候の特徴」

2010年冬(12月~2月)は“やや寒く”なる見通し。

「寒い季節にぴったりの商品」

のニーズが高まる

『生姜チョコレート』2種配合エキスの解説

【生姜】



- 別名:くれのはじかみ
- 原産:熱帯アジア
- 種類:ショウガ科、多年草
- 成分:辛味成分ジンゲロール
- 特徴:独特の辛味と甘い香り



【ヒハツ】



- 別名:ロングペッパー
- 原産:東南アジア
- 種類:コショウ科、蔓性植物
- 成分:辛味成分ピペリン
- 特徴:独特の辛味と甘い香り