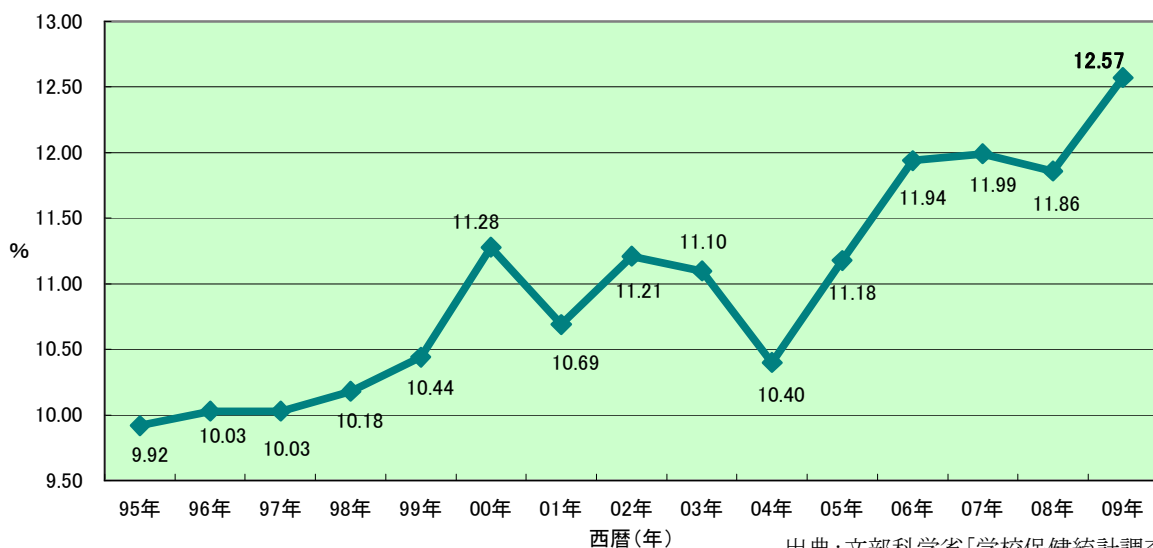


●アレルギー性鼻炎は、小学生でも増加傾向

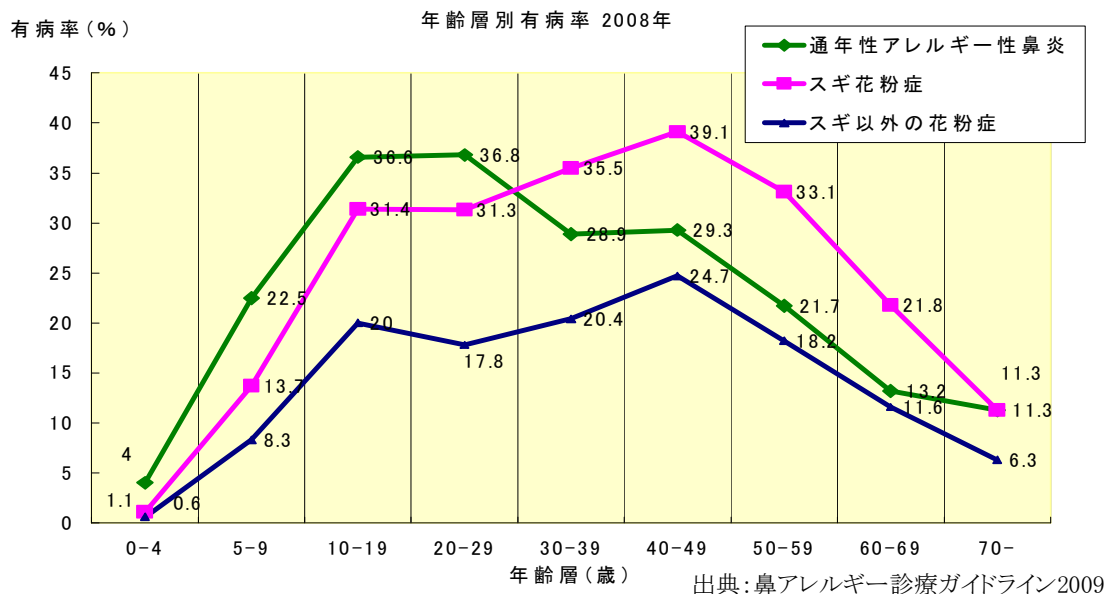
花粉症やアレルギー性鼻炎を含む鼻・副鼻腔疾患の罹患率は、2009年には12.57%と過去最高に。

小学生 鼻・副鼻腔疾患推移(1995-2009)



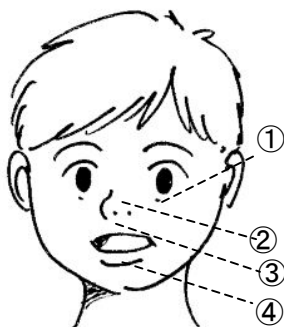
●こどものアレルギー抗原の種類と増加傾向

20代までは、ダニやハウスダストなどが原因となる通年性アレルギー性鼻炎の有病率が花粉症の有病率より多く、10～19歳の有病率は、36.6%でした。



●こどものアレルギー性鼻炎のサイン“鼻こすり”などをしていませんか？

小児のアレルギー性鼻炎の特徴は、鼻を掻くことです。アレルギー性鼻炎を抱えるこどもの90%は、いつも鼻を掻いています。下記の“鼻こすり”による症状があらわれたら、お母さんは、鼻炎を疑いましょう。



小児のアレルギー性鼻炎のサイン

【小児のアレルギー性鼻炎のサイン】

- ① 下まぶたのくま
- ② 鼻をこするために鼻の先にできる横じわ
- ③ 鼻や上唇の周りの筋肉を異常に動かす
- ④ 口呼吸

生きる喜びを、もっと Do more, feel better, live longer

グラクソ・スミスクラインは、研究に基盤を置き世界をリードする、医薬品およびヘルスケア企業であり、人々が心身ともに健康でより充実して長生きできるよう、生活の質の向上に全力を尽くすことを企業使命としています。

「コンタック®600 プラス小児用」製品概要

【製品名】

コンタック®600 プラス小児用 第②類医薬品

【効能】

急性鼻炎、アレルギー性鼻炎又は副鼻腔炎による次の諸症状の緩和：くしゃみ、鼻みず、鼻づまり、なみだ目、のどの痛み、頭が重い

【成分と作用】

2 カプセル(1 日量)中に次の成分を含んでいます。

成分	含量	作用
ブソイドエフェドリン塩酸塩	60mg	鼻粘膜の血管を収縮させて、充血やはれを抑え、鼻みず、鼻づまりを改善します。
クロルフェニラミンマレイン酸塩	4mg	アレルギー症状(鼻みず、くしゃみ、鼻づまり、なみだ目)を抑えます。
ベラドンナ総アルカロイド	0.2mg	鼻みず、なみだの過剰な分泌を抑えます。
無水カフェイン	50mg	鼻炎症状に伴う頭重を改善します。
リゾチーム塩酸塩	30mg(力価)	鼻粘膜の炎症を抑え、鼻づまりを緩和します。

添加物：トウモロコシデンプン、乳糖水和物、セルロース、ヒドロキシプロピルセルロース、カルメロース Ca、エチルセルロース、グリセリン脂肪酸エステル、タルク、部分アルファー化デンプン、ゼラチン、青色1号、ラウリル硫酸 Na

【用法・用量】

下記の1回量を水又はお湯と一緒に服用してください。

年齢	1回量	1日服用回数
7歳以上 15歳未満	1カプセル	2回(朝・夕)
7歳未満	服用しないこと	

- ・小児(7~15歳未満)に服用させる場合には、保護者の指導監督のもとに服用させて下さい。
- ・この医薬品は、薬剤師、登録販売者に相談のうえ、「使用上の注意」をよく読んでお使い下さい。

【剤形】

淡青色と白色の硬カプセル剤です。内容物は白色～微黄白色の混合顆粒です。

【包装・価格】

包装	10カプセル(5日分)
メーカー希望小売価格(税別)	1,000円