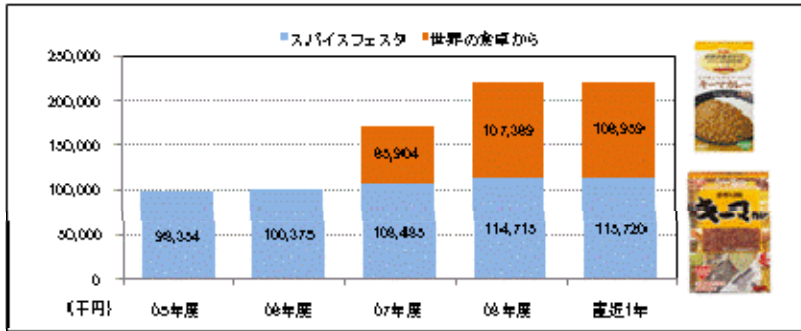


## 商品化背景

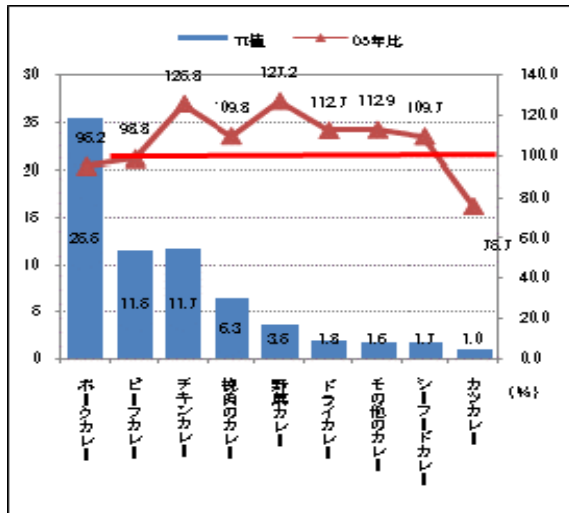
### 1. キーマカレー市場金額推移（インテージSRI カレールウ）



キーマカレー専用ルウが拡大して、メニューの裾野が広がりました。

新たなカレーメニューを  
創出しました！！

### 2. 食MAP、カレーメニュー別T I値、及び伸び率（05年比）



「ポーク」「ビーフ」以外のメニュー  
登場頻度が拡大してきました。

好調な「キーマカレー」を中心に、「野菜カレー」「シーフードカレー」といった素材に特化したカレーメニューを推進する「素材別カレー」を提案します。  
多様なメニュー提案を推進し、新たなカレー食シーンの創出を図ります。