



左：【womens】KWC1800 BKW（ブラックホワイト）
 右：【mens】KMR0876 NVBK（ネイビーブラック）

“Shape-ups”の効果

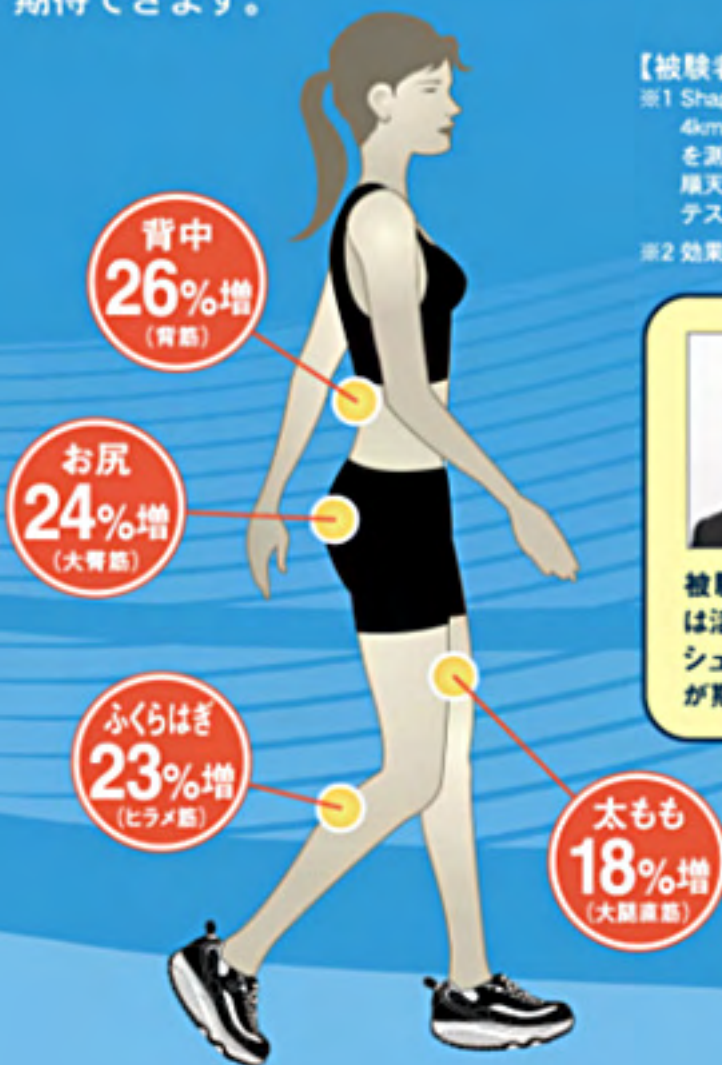
“Shape-ups”を履いて正しい姿勢で歩行（ウォーキング）すると、**背中:26%、お尻:24%、太もも:18%、ふくらはぎ:23%**、通常のスポーツシューズで歩行した時よりも筋活動量が増加していることが実証（※1）されています。

Shape-upsを履いて歩行すると、筋活動量が増加＝エネルギー消費をしているので、長時間歩行（ウォーキング）をすると、皮下脂肪・内臓脂肪を燃焼し、お尻が引き締まるなど、シェイプアップ効果（※2）が期待できます。

【被験者テスト】

※1 Shape-upsと通常のスポーツシューズを3km/時および4km/時で歩行（ウォーキング）した時の各部位の筋電図を測定し、筋電図積分値の平均値を算出。順天堂大学スポーツバイオメカニクス研究室の被験者テストによる。

※2 効果には個人差があります。



順天堂大学
 スポーツ健康科学部
 准教授
柳谷 登志雄
 (やなぎや としお)

被験者テストの検証から、Shape-upsは活発な筋活動を促し、通常のスポーツシューズと比較して、シェイプアップ効果が期待できます。

■womens

商品名：KWC1800
 サイズ：23.0～25.5cm
 価格：11,550円（税込価格）
 カラー：BKW（ブラックホワイト）、NTW（ナチュラルホワイト）、WSL（ホワイトシルバー）



BKW（ブラックホワイト）



NTW（ナチュラルホワイト）



WSL（ホワイトシルバー）

商品名：KWC1801
 サイズ：22.5～25.0cm
 価格：10,500円（税込価格）
 カラー：BBK（ブラック）、STBR（ストーンブラウン）、W（ホワイト）



BBK（ブラック）



STBR（ストーンブラウン）



W（ホワイト）

商品名：KWC1806
 サイズ：22.5～25.0cm
 価格：11,550円（税込価格）
 カラー：CCBK（チャコールブラック）、GYPK（グレーピンク）



CCBK（チャコールブラック）



GYPK（グレーピンク）

■mens

商品名：KMR0876
 サイズ：25.0～28.0・29.0・30.0cm
 価格：13,650円（税込価格）
 カラー：BKBR（ブラックブラウン）、NVBK（ネイビーブラック）



BKBR（ブラックブラウン）



NVBK（ネイビーブラック）