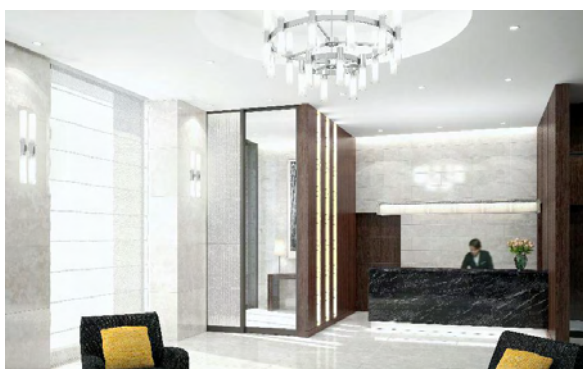




外 観



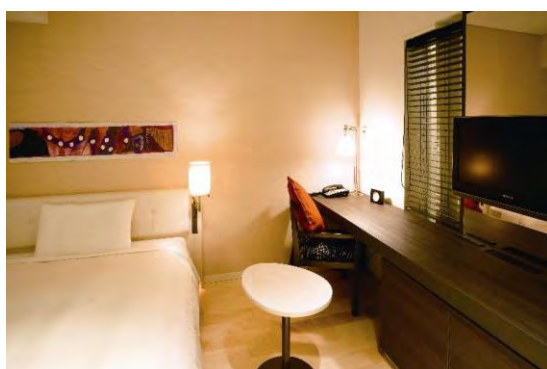
コンフォートダブル



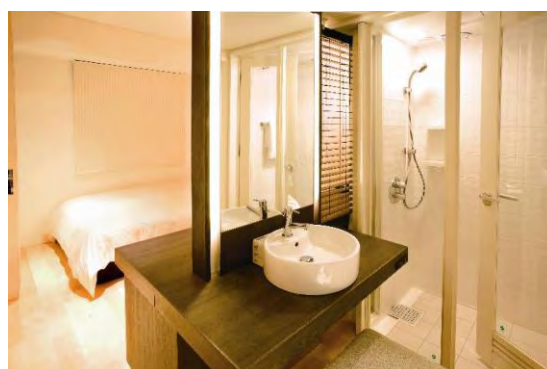
ロビーイメージ



モデレートシングル



コンフォートシングル (シャワーブースタイプ)



コンフォートシングル (シャワーブースタイプ)

<添付資料1> 物件概要

所在地：東京都新宿区四谷一丁目 24

交通：JR「四ツ谷」駅、東京メトロ丸ノ内線・南北線「四ツ谷」駅徒歩3分

事業形態：ミュージアム一九九九株式会社が建築後、竣工建物を三井不動産株式会社が一棟賃借し、株式会社三井不動産ホテルマネジメントがホテルとして運営。

設計監理：株式会社日本設計

施工：日本国土開発株式会社

敷地面積：571.40 m² (172.84 坪)

延床面積：4,570.20 m² (1,382.48 坪)

構造規模：鉄骨造（一部鉄骨鉄筋コンクリート造）地上11階地下1階

施設概要：地下1階 ワインバー&ショップ「BOTTEGA (ボッテガ) 四谷」

1階 イタリアンレストラン「PIZZA SALVATORE CUOMO (ピッツァ サルヴァトレ クオモ) 四谷」

2～9階 ホテル客室 (123 室)

10～11階 賃貸住宅 (13 戸)

駐車台数：14 台 (機械式 12 台、荷捌・身障者用 2 台)

【ホテル客室構成】

客室タイプ	室数	料金 (税込)	備考
モダンシングル (16.5 m ²)	83 室	1 人利用：15,500 円	
コンフォートシングル (17.5 m ²)	15 室	1 人利用：16,500 円	シャワーブース (バスタブ無)・洗面・トイレ独立
コンフォートダブル (20.5 m ²)	8 室	1 人利用：18,500 円 2 人利用：21,500 円	浴室・洗面・トイレ独立
モダンツイン (21.5 m ²)	14 室	1 人利用：20,000 円 2 人利用：23,500 円	
スーペリアツイン (32.0 m ²)	3 室	1 人利用：24,000 円 2 人利用：28,000 円 3 人利用：31,000 円	一部浴室・洗面・トイレ独立

【地図】



<添付資料 2> 株式会社三井不動産ホテルマネジメント 会社概要

所在地：東京都中央区日本橋本町 2-3-4 日本橋本町二丁目ビル 3 階

設立：昭和 56 年 5 月

代表取締役社長：松本 邦夫

資本金：4 億 9 千万円

従業員数：330 名（平成 20 年 12 月現在）

運営ホテル数：三井ガーデンホテル 14（銀座、大阪、京都、広島、岡山他）、その他 1

客室数：三井ガーデンホテル 3,806 室、その他 191 室

* 上記運営ホテル数と客室数は、三井ガーデンホテル四谷を含めた数字です。