

■ 主な特長

- (1) 適度な反発力による優れた寝心地性
- (2) 通気性がよく、ムレにくい
- (3) 優れた床ずれ防止性能 (じょく瘡ステージⅠ～Ⅱ対応)

■ 市場背景

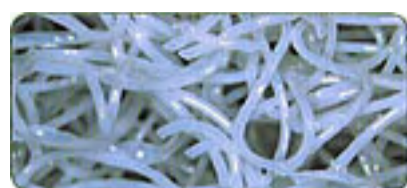
床ずれはほとんどが在宅介護で発症されており、ベッド利用者の2割以上と推定されています。床ずれ防止には定期的な寝返り・食事療法・就寝環境等を最適に行うことにより治療できますが、この中でも身体に直接触れるマットレスは、床ずれ防止には重要なアイテムです。  
 今までのマットレスは柔らかさのみを追求し、体圧分散性を向上させたものが数多く販売されていますが「ラクマットエア-DX」では適度な柔らかさに加えて高い反発性を求め、ご利用者自身の動こうとされる体位変換をサポートし優れた寝返り性を有しています。体力が低下し寝返りが少ない方の血流の阻害要因を低減し、また、身体の発汗作用によるマットレスとの接触面の蒸れを低減し、低反発マットレスにはない寝心地感をご提供できます。  
 「ラクマットエア-DX」では、上記の特徴に加えて介護保険レンタルで使用されることも多いため、水洗いに適しながら、なおかつ水洗い時の使用水量・乾燥電力量の大幅な削減など、洗浄・消毒時のメンテナンス性の向上や、地球環境にも配慮しました。  
 中間ユーザーからエンドユーザーの要望にお応えし、かつ環境にも配慮した仕様で、更なるシリーズの充実を図ります。

■ 特長

- (1) 適度な反発力による優れた寝心地性
  - ・3次元スプリング構造による高反発性で、体の沈み込みを防ぎ、寝返りや起き上がり等の動きを妨げることなく理想的な寝姿を保持します。
  - ・自力で体を起こす力、介護力を効果的に補助します。

【ウレタンマットレス】

【ラクマットエア】



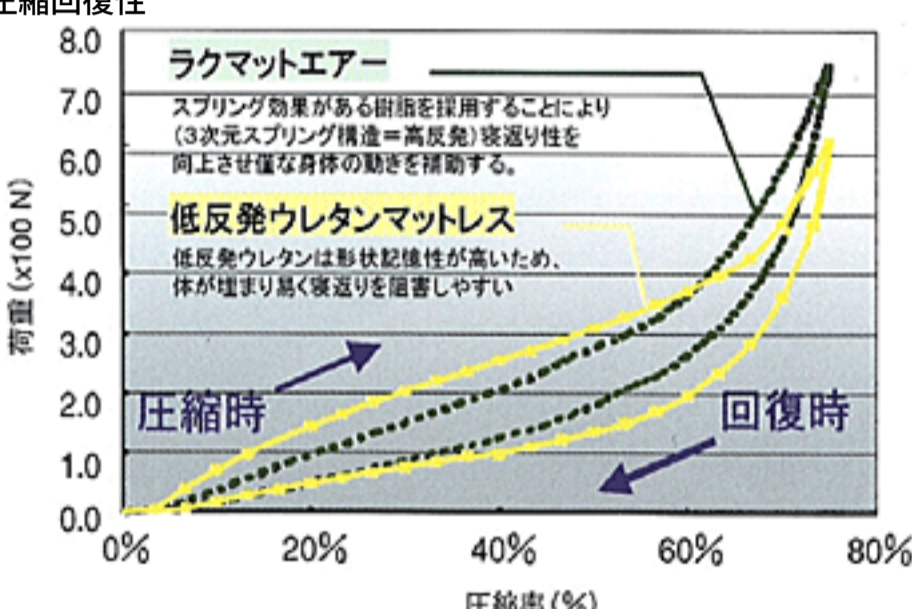
マットレス内部の構造 (3次元スプリング構造)

※沈み込み回復力は、低反発ウレタンの2倍以上。(当社調べ)



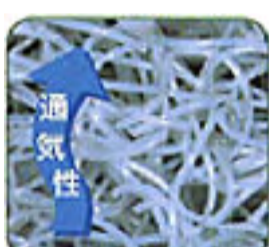
寝返りやすく、動きやすい。

圧縮回復性



- (2) 通気性がよく、ムレにくい
  - ・マットレスの繊維間隔を1mm以上にすることで、汗が水蒸気となりマットレス外に拡散放出し、寝床内の湿度を大幅に低減します。
  - ・寝汗などによるムレやカビの発生を防ぎ、体感温度が低く感じられるので、より快適・清潔な寝具環境でお過ごしいただけます。

※寝床内湿度を低反発ウレタンの約30%ダウン。(当社調べ)

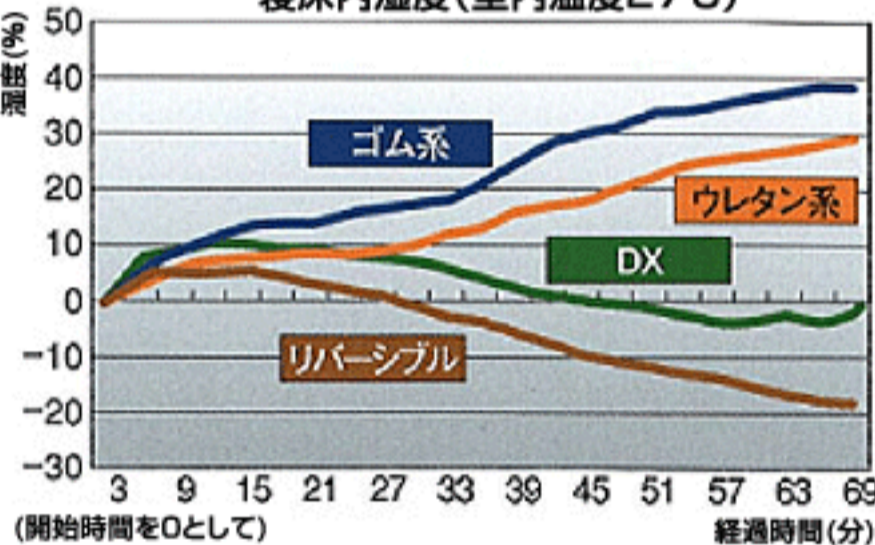


マットレス内部の構造 (3次元スプリング構造)



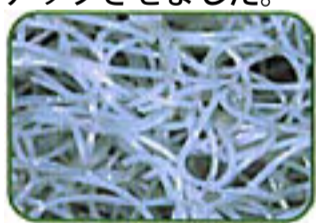
繊維の断面

寝床内湿度(室内温度27℃)

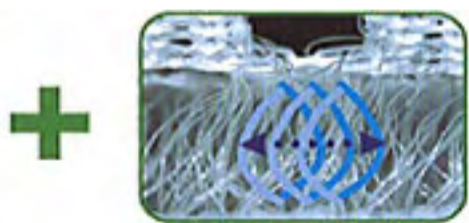


ゴム系、ウレタン系は時間とともに湿度が上昇している。逆にラクマットエアシリーズは、減少一定を保っている。

- (3) 優れた床ずれ防止性能 (じょく瘡ステージⅠ～Ⅱ対応)
  - ※やわらかい面 (やわらかい面、かたい面の両面仕様になっており、身体状況およびお好みに合わせてお選びいただけます。)
  - ・3次元スプリング構造の素材と、立体繊維のカバーを使用することにより、より体圧分散性能をアップさせました。

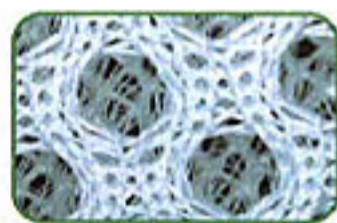


3次元スプリング構造



立体繊維カバー(繊維断面)

(立体繊維がスプリングのように働き、より体圧を分散致します。)

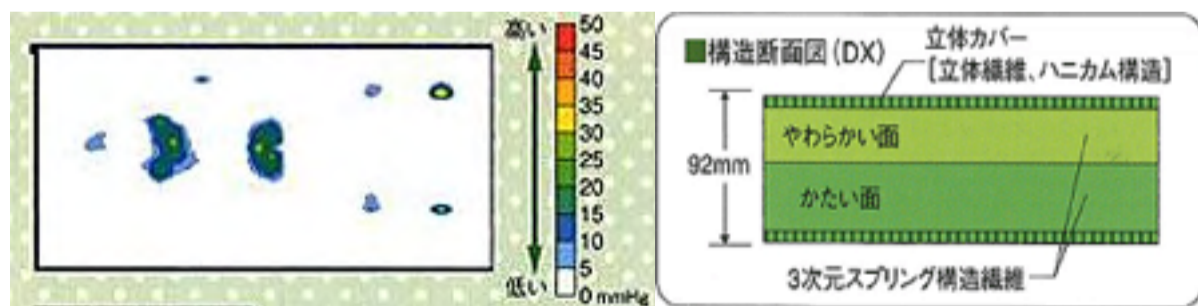


繊維表面層コア

(立体繊維カバーの表層が身体のわずかな動きを吸収)

- ・局部への集中圧力を分散し、優れた床ずれ防止性能 (じょく瘡ステージⅠ～Ⅱ対応) を実現しました。

ラクマットエア-DX体圧分散



※床ずれ予防～じょく瘡ステージⅠ～Ⅱに対応 (やわらかい面)  
 床ずれの発症は、患者の栄養状態、知覚状態、皮膚の湿潤の程度、活動の程度、稼動状態によって個人差があります。

■ その他の特長

- \*カバーもクッションも「制菌」仕様で、より清潔・快適な寝具環境でお過ごし頂けます
- ・カバー (側地)、クッション (詰物) にはSEK認証を取得した制菌素材を使用しており、繊維上の細菌の繁殖を抑えます。



「制菌加工」の試験対象菌種は5種類 (黄色ぶどう球菌、肺炎桿菌、緑膿菌、大腸菌、MRSA)  
 ※「抗菌防臭加工」は1菌種のみ

- \*水洗いができ、より清潔に使用できます

- ・ラクマットエアは容易に水洗い・乾燥ができ、繊維間についた汚れ等を除去しやすくなっています。
- ・専用の洗濯機もしくは、シャワーを使い洗浄が可能です。



■ 商品仕様

商品名	《パナソニックマットレス ラクマットエア-DX》	
品種	レギュラー (両面仕様)	ショート (両面仕様)
品番	VA136231	VA136232
質量	約9.2kg	約8.8kg
寸法 (mm)	幅910×長さ1930×厚さ92	幅910×長さ1830×厚さ92
材質	クッション (詰物) : 指定外繊維 (ポリエステル系エラストマー) 100% カバー (側地) : ポリエステル100%	