

<調査概要> 「「スーパーの寿司」に関するアンケート調査
●調査期間：2008年9月
●調査手法：ドゥ・ハウスのインターネットリサーチモニター・ネットワークである「きかせて・net」会員に対して行った。首都圏在住の20歳～59歳の既婚女性にEメールでアンケートを実施。月に1回以上スーパーで寿司を買っている女性717名から回答を得た。

図1 喫食オケージョン(MA)

食品スーパーで買う寿司は、どのような時に食べていますか？

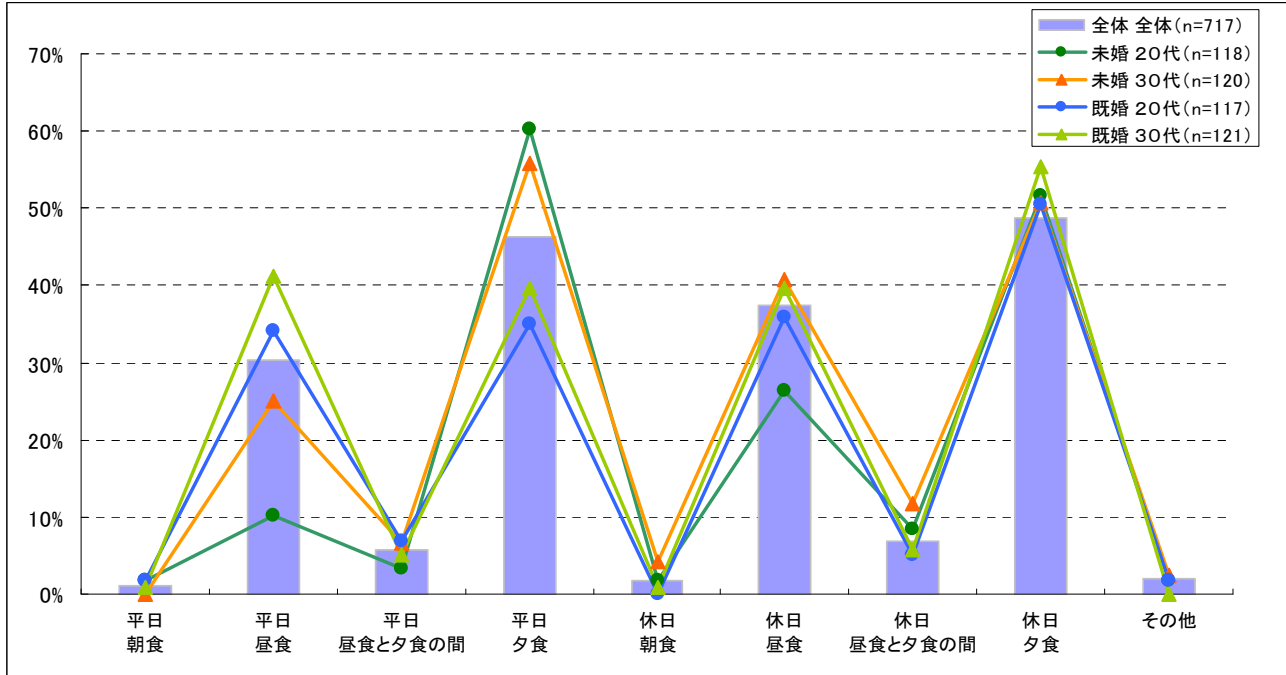


図2 購入重視点(MA)

普段、食品スーパーで寿司を買うときに、どのようなことを重視していますか？

