

## 【特長】

### 1. 新開発「もみ圧ジャストセンサー」搭載で、体型を判断し、揉み加減を瞬時に調整

#### ■「もみ圧ジャストセンサー」の仕組み

マッサージ師のように、指先の感触を感じながら揉みの強さを変える新しいメカニズム、「もみ圧ジャストセンサー」を採用しました。これは、ロボット工学で用いられている「力制御」技術を応用した新しいメカニズムです。



#### (1)高速動作処理を可能にした「PFC\*3エンジン」

「PFC\*3エンジン」は、高効率設計により当社従来品\*2の約6倍の演算処理能力を実現しました。動作処理を行う能力の高速化により、これまでは、あらかじめ設定された動作しか出来ませんでした。もみ玉が検知している圧力情報を基に、もみ加減を最適な圧力どおりに調整することが可能になりました。

1秒間に25回（0.04秒に1回）の動作処理（当社従来品\*2の230倍）を「3次元駆動」メカと「高速PID\*4制御」へフィードバックすることで、もみ玉の位置・突出量・速度を瞬時に制御し、一人一人の体型に合わせたマッサージができます。

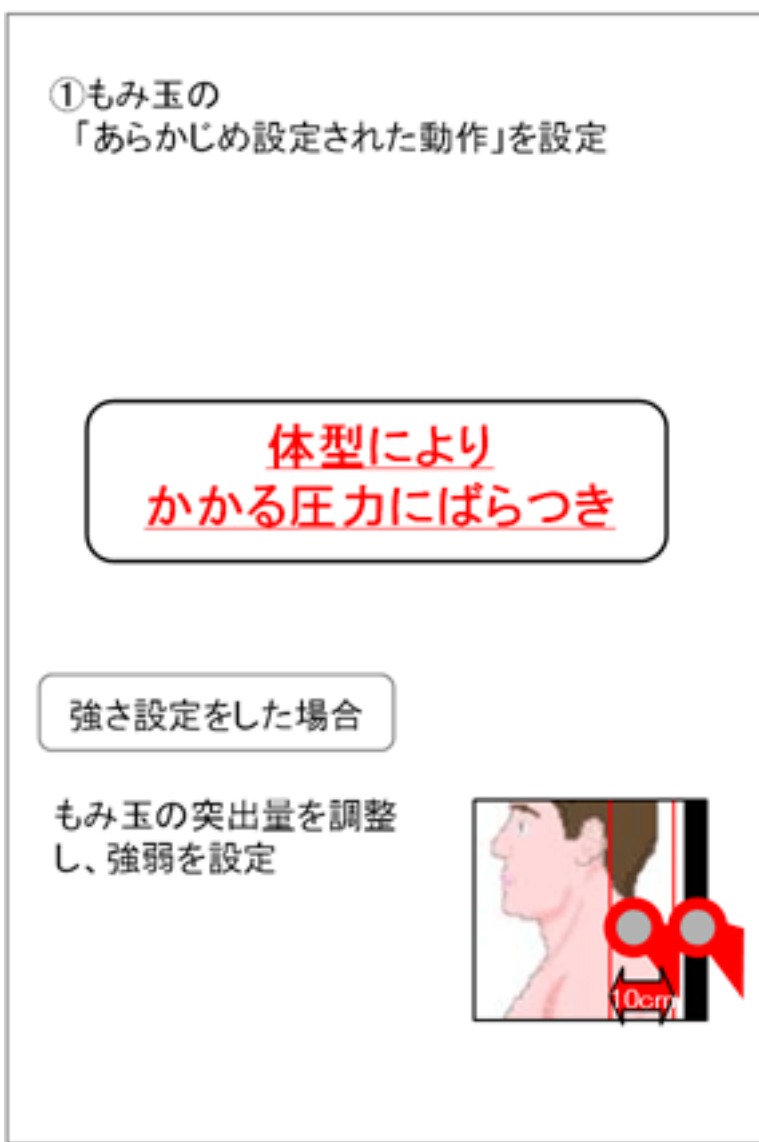
#### (2)速く、滑らかな動きを実現する「高速PID\*4制御」と「3次元駆動」

もみ玉を上下・左右・前後に動かす3つのモーターを同時に制御する独自の「3次元駆動」メカと、3つのモーターを1/24回転で細かく制御する「高速PID\*4制御」技術を採用。高速動作処理能力を有する「PFC\*3エンジン」からの動作指示を、この「3次元駆動」メカと「高速PID\*4制御」が最適なもみ加減を実現します。

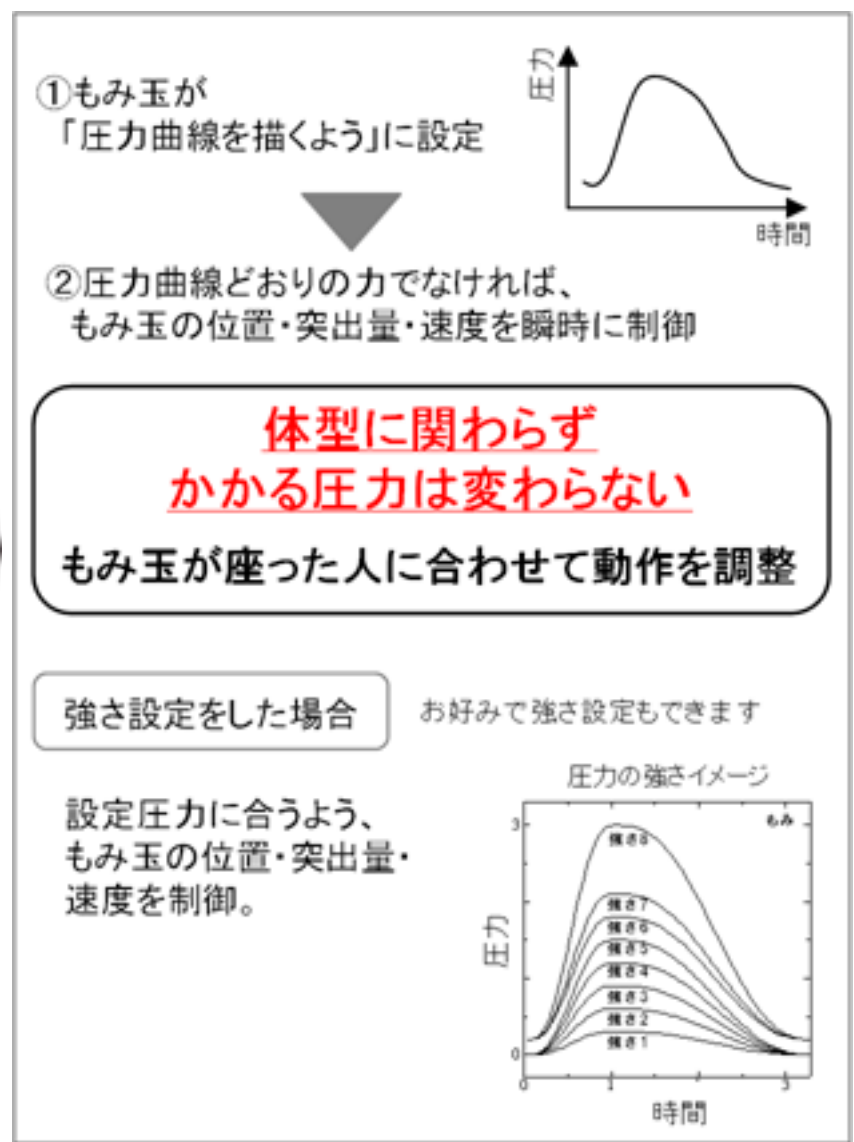
\*4：PID=Proportional Integral Derivative

## 参考

### ■当社従来品\*2の機構

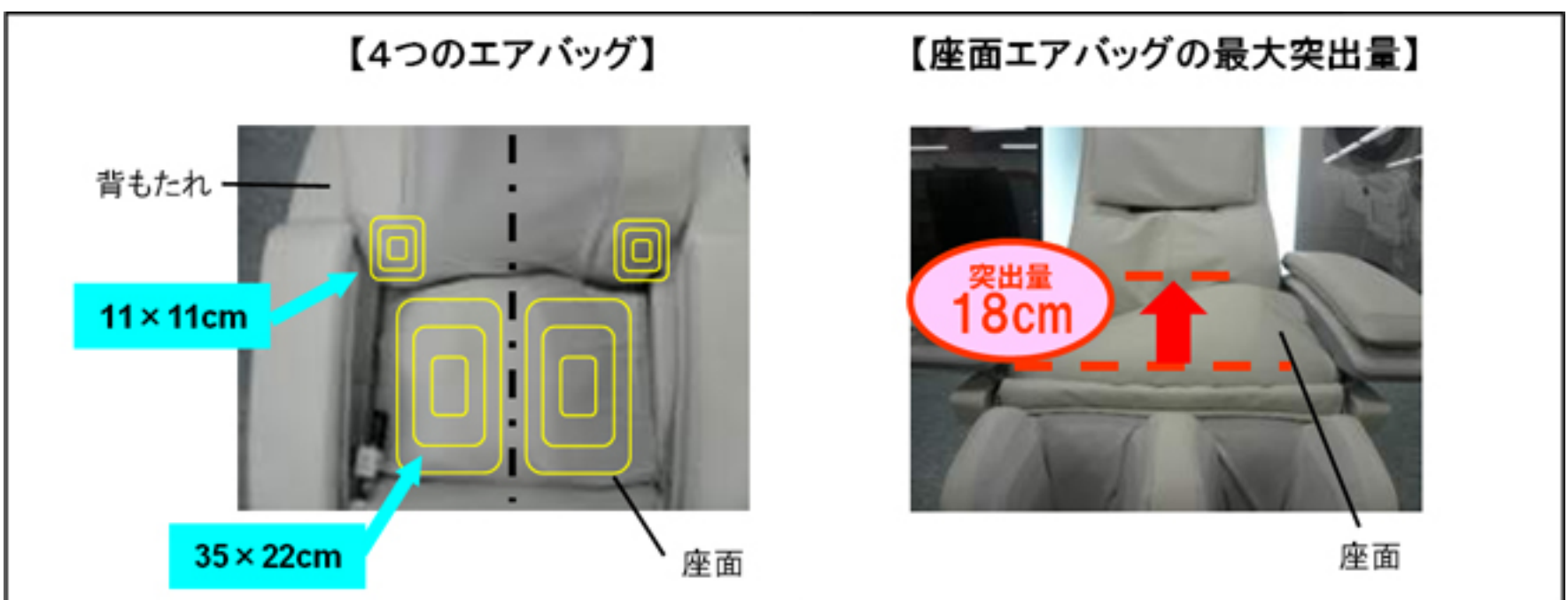


### ■「もみ圧ジャストセンサー」搭載の機構



### 2. 新搭載「骨盤コース」で、骨盤まわりをやさしくほぐす (EP-MA50)

本体の背もたれ下部と座面に合計4つのエアバッグを内蔵。それぞれのエアバッグが、順番に膨らみ、身体を持ち上げるようにひねったり、そらしたりすることで、骨盤まわりの筋肉の緊張をやさしくほぐします。座面のエアバッグは、従来品\*2比約4倍の面積に拡大。膨らみの最大突出量は、18cm（従来品\*2比約2.3倍）になりました。



### 3. 「揉捏ほぐしもみ」機能で、コリの芯まで揉みほぐす

「揉捏ほぐしもみ」は直径10mmの範囲を1回転約1秒でもむことができます。コリをピンポイントでほぐすことができ、小さく速く、捏ねるように揉むことができます。

### 4. エアバッグによる全身マッサージ

背もたれ下部、座面のエアバッグに加え、手・腕マッサージ部、脚・足裏マッサージ部にもエアバッグを搭載。全身を気持ちよくほぐすことができます。

### 5. ボタン数を削減し使いやすくなった操作器

操作器のボタン数を約3割削減。強弱調節は、マッサージを感じながら調節いただくためにダイヤル方式を採用。よく使うボタンだけを残したシンプルなデザインと持ちやすい縦型デザインで片手での操作ができます。

### 6. 調節した内容は、お気に入りコースへ登録可能

マッサージ中に調節した好みの設定は、お気に入りコースへ登録できます。2回目からは、登録した自分好みのマッサージができます。