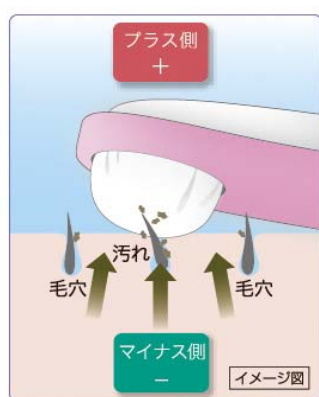


■イオンクレンジング器「フェイスクリエ」の主な特長

1. 毛穴の奥の汚れを引き出し、肌にやさしいケアを実現

クレンジングと洗顔を併用しても落ちにくい毛穴の奥の微細な汚れは、無理にこすると肌にダメージを与えることがあります。本製品は、導電ゴム電極部がプラス電位となるイオンクレンジング器を肌に当て、マイナスにイオン化された毛穴の奥の汚れ(外気の汚れや皮脂、古い角質、化粧成分などの汚れ)を引き出し、肌にやさしく汚れを落とします。



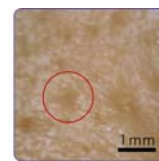
[図1 クレンジング イメージ]



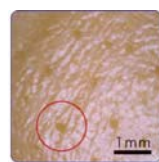
ふき取り化粧水のみ使用の場合



フェイスクリエ使用の場合



角栓除去パックのみ使用の場合



フェイスクリエ併用後の場合

[図2 コットン汚れの比較]

[図3 毛穴の状態の比較]^(*)

*1 毛穴の状態の比較: 洗顔後、小鼻部分に角栓除去パックを使用した実験。県立広島大学 三羽研究室調べ

2. 普段使っている化粧水^(*)が使用可能で、コットン^(**)をはさむだけの簡単使用

「フェイスクリエ」の使用法はとても簡単です。メイクを落とし洗顔をした後、「フェイスクリエ」に化粧用のコットンをはさみ、セットしたコットンに化粧水をしみ込ませます。スイッチを入れ、本体両サイドの金属部分に手が触れるように持ち、コットンを肌に軽く当てて、顔の中心から外側へ滑らせるように目のまわりを除く顔全体を3分間やさしくクレンジングします。化粧水は普段使っているものが使用可能ですが、汚れ落ちがあまり感じられない場合は、ふき取り用の化粧水の使用をおすすめします。

*1 普段使っている化粧水:一部効果の現れにくい化粧水もあります。

*2 コットン:化粧用コットンをお使いください。



コットンをはさむ



フェイスクリエにセット



化粧水をしみ込ませる



金属部分に触れるように持ってスタート

[図4 フェイスクリエ使用方法]

3. 肌にやさしい「導電ゴム」および「4段階の強弱モード」

ヘッド部分には、金属に敏感な肌の方でも使用できるよう「導電ゴム」を採用しています。また、肌の調子に合わせて調節可能な、表示ランプ付きの「4段階の強弱モード」により、女性の繊細な肌にもやさしく、安心して使用できます。



〔図5 肌にやさしい導電ゴム〕



〔図6 4段階の強弱モード〕

4. コンパクトで持ち運びに便利

電源は単4形アルカリ乾電池2本を使用し(1日3分間使用で約10ヶ月使用可能)、コンパクトなので持ち運びにも便利です。旅行先などでも手軽に使えるので、いつでも肌のケアができます。

5. 環境への配慮

電子基板に無鉛はんだを使用、六価クロムを含まない電気めっき鋼板やネジの採用などにより、EU のRoHS 指令^(*)に対応しています。さらに、主なプラスチック成形部品には、利用材料表示をしており、資源再利用化に努めています。

*1 RoHS 指令:Restriction of the Use of Certain Hazardous Substances in Electrical and Electronic Equipment の略。欧州連合(EU)域内で取り扱う電気・電子機器製品を対象に実施する有害物質規制のこと。2006年7月1日以降、鉛・水銀・カドミウム・六価クロム・PBB(ポリブロモビフェニル)・PBDE(ポリブロモジフェニルエーテル)の6物質の使用が制限されています。

■「フェイスクリエ」の主な仕様

型式	NC-550W	NC-550P	NC-550T
色	パールホワイト	パールピンク	パールブラウン
電源	単4アルカリ乾電池×2個(別売)		
電池寿命	約10ヶ月(1日3分間使用時)		
レベル切替	4段階切替		
レベル表示	LED点灯		
オートオフ機能	3分間使用で自動停止		
動作ブザー	電源ON/OFF・レベル切替時		
本体質量	約90g(乾電池含む)		
外形寸法	幅42×高さ132×奥行き32mm		