

チャイルドシート使用状況全国調査(2008)

警察庁/日本自動車連盟(JAF)

調査の概要

●調査目的

道路交通法におけるチャイルドシート使用義務の対象である6歳未満の子どもについて、チャイルドシートの使用率及び取付け・着座状況を調査、公表することで一層の使用率向上を図るとともに、チャイルドシートの適正な使用を啓発することを目的とする。

●用語

本調査では対象となる子どもがチャイルドシートを使用しているかを調べる調査を「使用状況調査」、正しく車両に取付けられているかを調べる調査を「取付け状況調査」、併せて正しくチャイルドシートに座らせているかを調べる調査を「着座状況調査」と呼ぶこととする。

●調査場所

各都道府県の子ども連れで訪れやすい場所

(1) 使用状況調査

- ・調査方法: 聞き取り又は目視による確認
- ・調査月日: 平成20年4月20日(日)～4月30日(水)の間
- ・調査対象: 自動車に乗車している6歳未満の子ども
- ・調査箇所: 全国102箇所(調査対象数: 13,003人/車両台数: 10,280台)

(2) 取付け状況調査

- ・調査方法: 専用計測器を用いた乳児用及び幼児用チャイルドシートの測定等
- ・調査月日: 平成20年4月20日(日)～4月30日(水)の間
- ・調査対象: 自動車に取付けられたチャイルドシート
- ・調査箇所: 全国8地域(北海道、宮城県、東京都、愛知県、大阪府、広島県、香川県、福岡県) 合計17箇所(調査対象数: 413台)

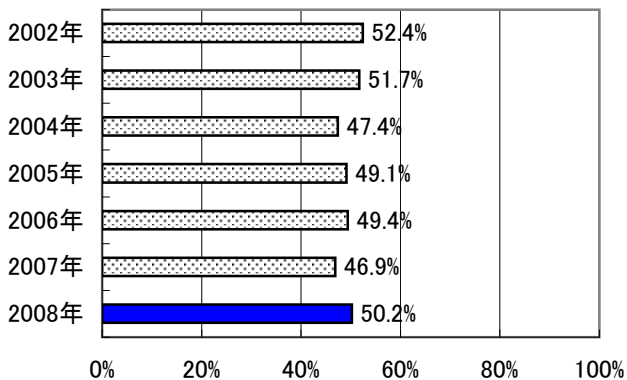
(3) 着座状況調査

- ・調査方法: 乳児用、幼児用、学童用の使用状況に応じたミスユース項目の確認
- ・調査月日: 平成20年4月20日(日)～4月30日(水)の間
- ・調査対象: 自動車内でチャイルドシートを使用している6歳未満の子ども
- ・調査箇所: 全国8地域(北海道、宮城県、東京都、愛知県、大阪府、広島県、香川県、福岡県) 合計17箇所(調査対象数: 622人)

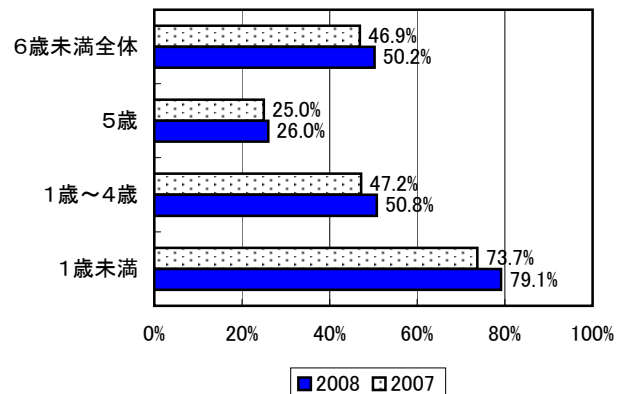
※上記(2)(3)の調査車両台数は550台である。

※本調査では乳児用シート、幼児用シート、学童用シートを総称してチャイルドシートという。

使用率の経年推移



年齢層別チャイルドシート使用率(前年比較)



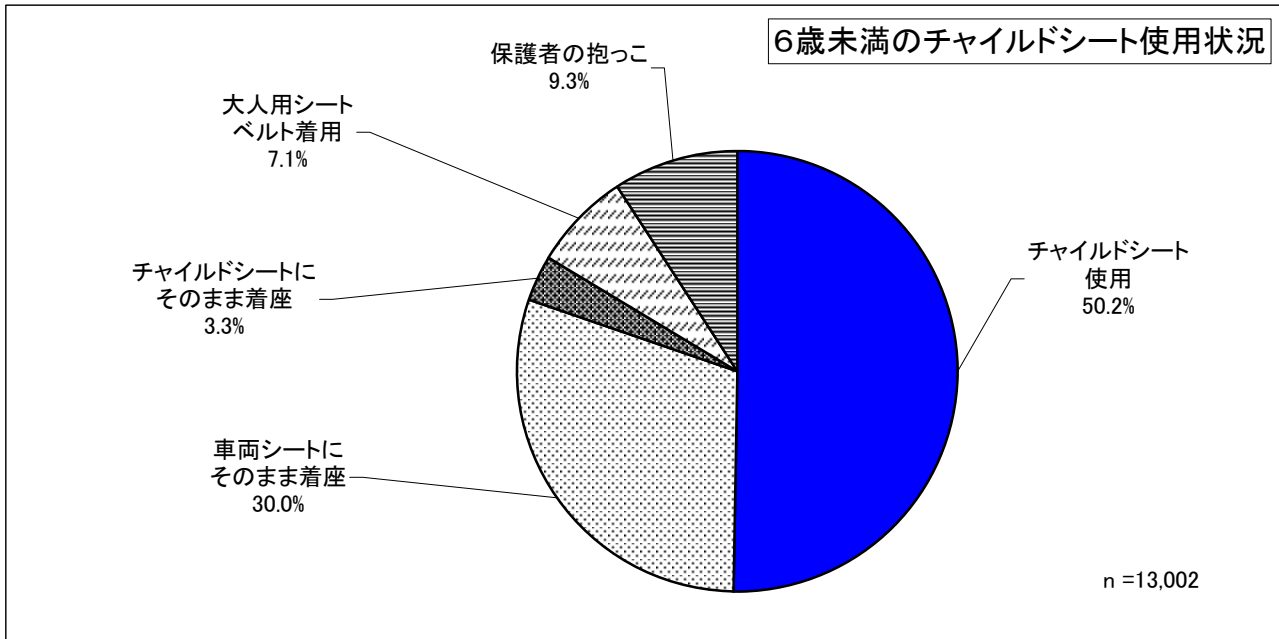
問い合わせ先: 警察庁交通局交通企画課

TEL 03-3581-0141 (内線5045)

社団法人 日本自動車連盟(JAF) 交通環境部

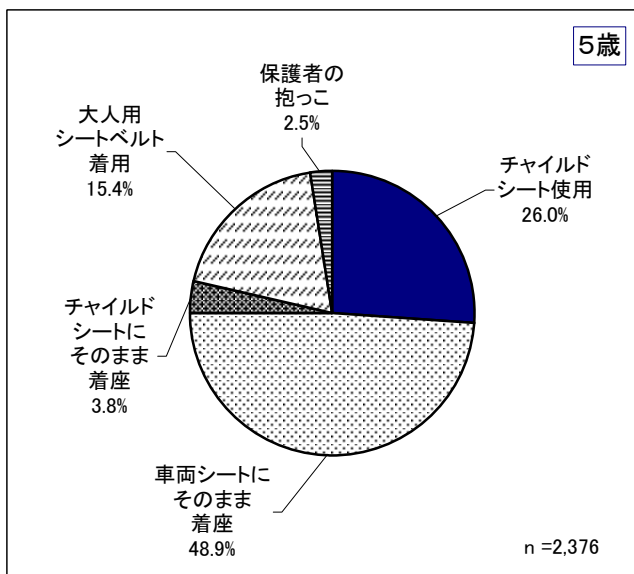
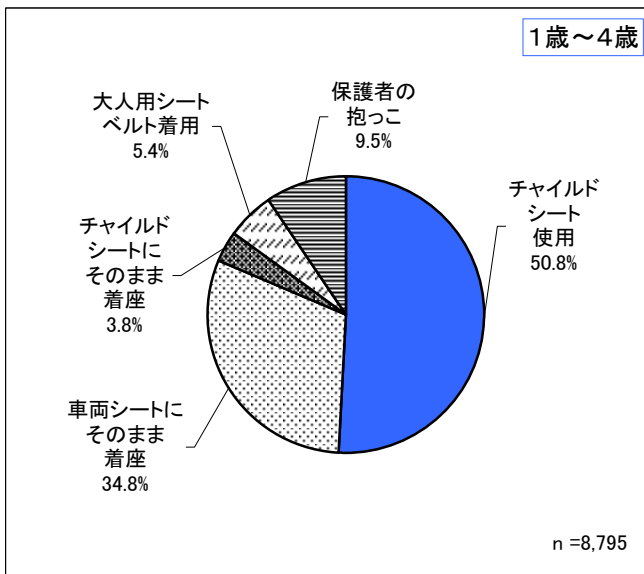
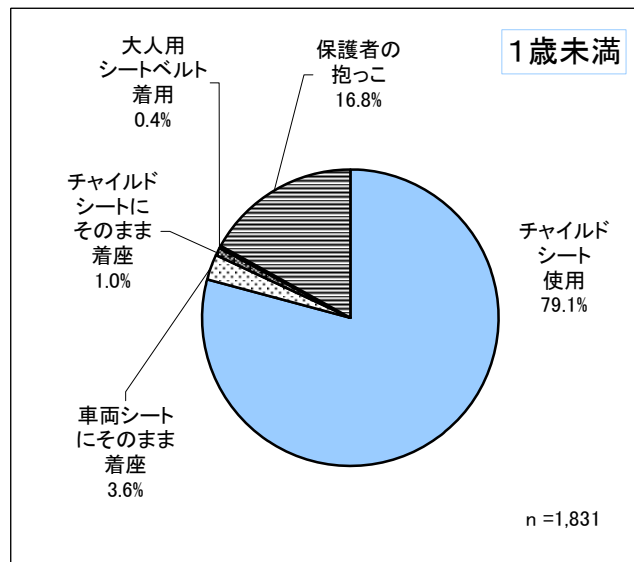
TEL 03-3578-4915

(1)チャイルドシート使用状況調査結果

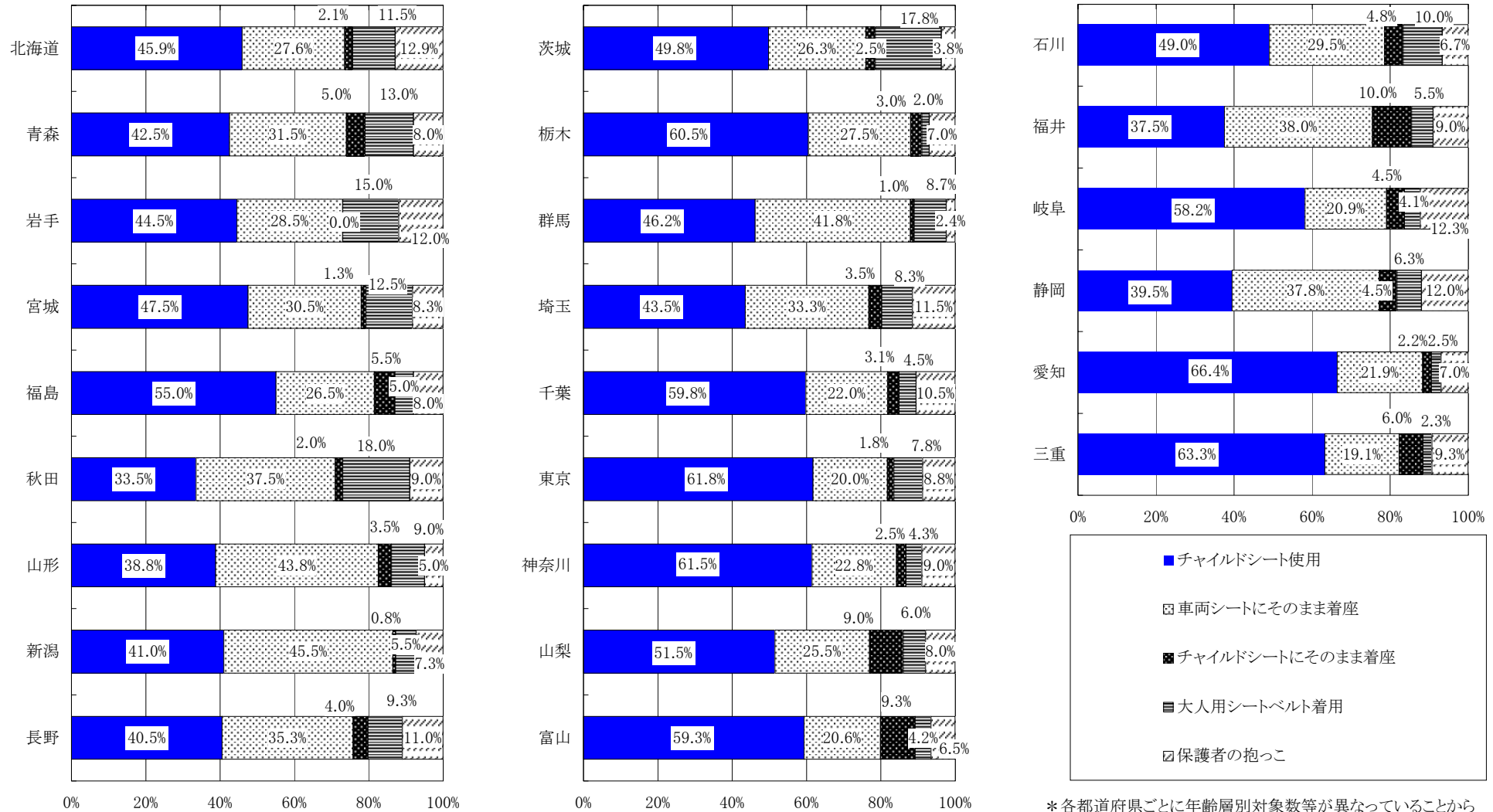


チャイルドシート使用状況の概要

年齢層	乗車人数	使用人数	使用率
1歳未満	1,831	1,449	79.1%
1歳～4歳	8,796	4,465	50.8%
5歳	2,376	618	26.0%
6歳未満全体	13,003	6,532	50.2%

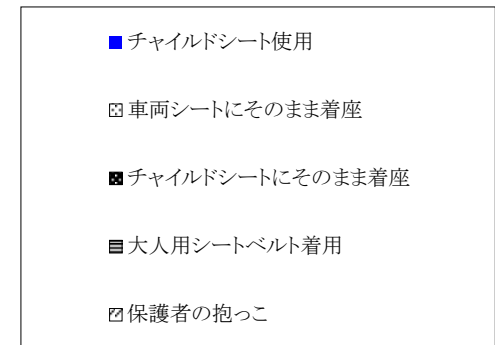
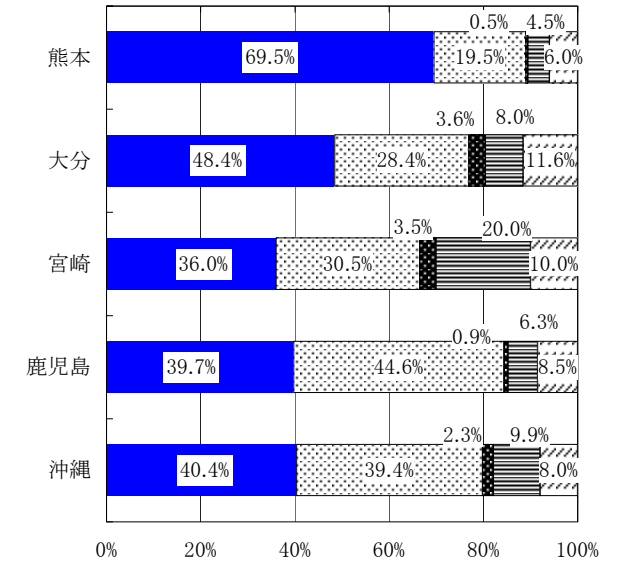
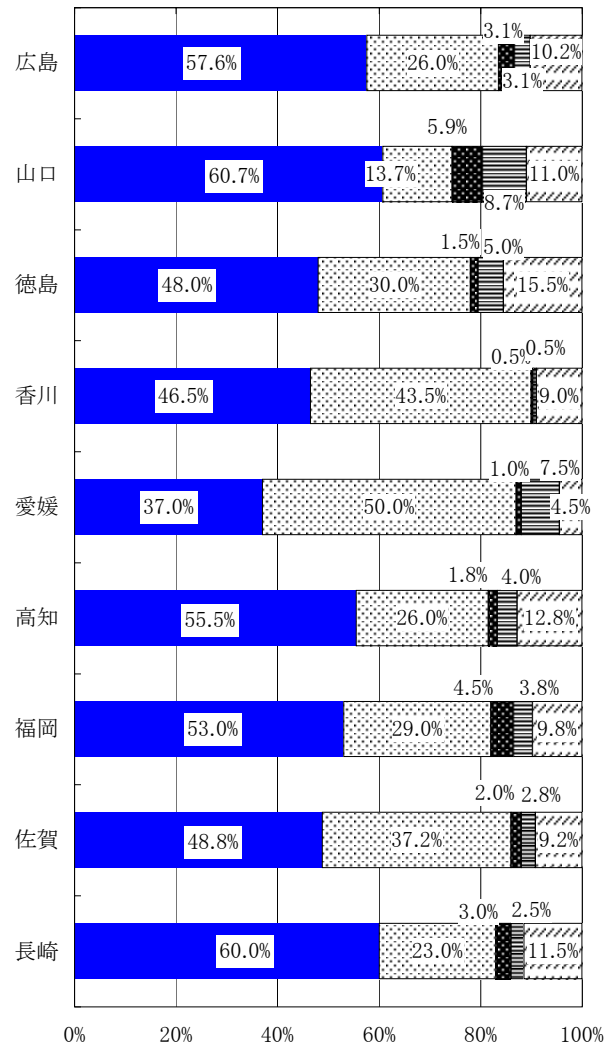
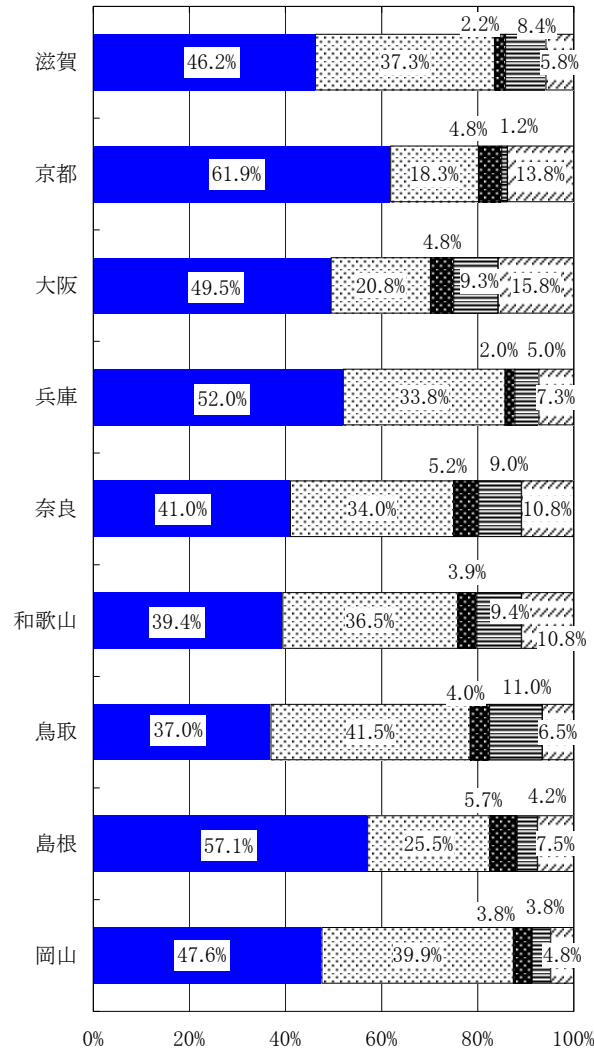


都道府県別チャイルドシート使用状況（6歳未満全体）



* 各都道府県ごとに年齢層別対象数等が異なっていることから比較対象に適するものではありません。

(1) チャイルドシート使用状況調査結果2008



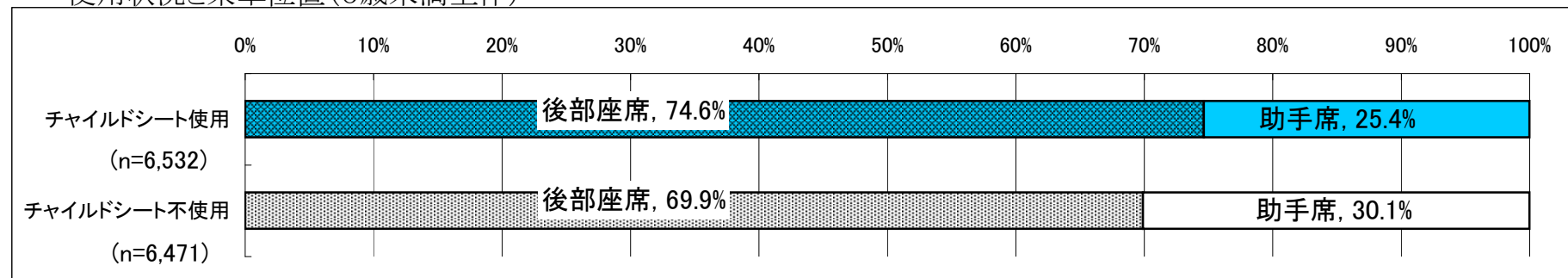
* 各都道府県ごとに年齢層別対象数等が異なっていることから比較対象に適するものではありません。

使用状況調査結果集計表

年齢層		チャイルドシート 使用	車両シートに そのまま着座	チャイルドシート にそのまま着座	大人用シート ベルト着用	保護者の抱っこ	合 計	※チャイルドシートは あるのに不使用		
全 体	1歳未満	人数	1,449	49	19	6	308	1,831	83	
		比率	79.1%	2.7%	1.0%	0.3%	16.8%		4.5%	
	1歳～4歳	人数	4,465	2,692	324	475	840	8,796	604	
		比率	50.8%	30.6%	3.7%	5.4%	9.5%		6.9%	
	5歳	人数	618	1,161	90	447	60	2,376	115	
		比率	26.0%	48.9%	3.8%	18.8%	2.5%		4.8%	
	6歳未満全体	人数	6,532	3,902	433	928	1,208	13,003	802	
		比率	50.2%	30.0%	3.3%	7.1%	9.3%		6.2%	
	助 手 席	1歳未満	人数	314	9	6	4	91	424	15
		1歳～4歳	人数	1,126	604	98	281	257	2,366	136
		5歳	人数	217	279	24	276	19	815	32
		6歳未満全体	人数	1,657	892	128	561	367	3,605	183
後 部 座 席	1歳未満	人数	1,135	40	13	2	217	1,407	68	
	1歳～4歳	人数	3,339	2,088	226	194	583	6,430	468	
	5歳	人数	401	882	66	171	41	1,561	83	
	6歳未満全体	人数	4,875	3,010	305	367	841	9,398	619	

※「チャイルドシートはあるのに不使用」は、チャイルドシート不使用項目(太枠)の内数である。

使用状況と乗車位置(6歳未満全体)



(1)チャイルドシート使用状況調査結果 2008

都道府県	調査場所	調査日時	調査対象人数			
			1歳未満	1～4歳	5歳	6歳未満全体
北海道	札幌円山動物園	4月26日(土) 9:00～13:30				
	赤ちゃん本舗厚別店	4月27日(日) 10:00～13:00	63	298	66	427
青森	旭川旭山動物園	4月26日(土) 9:00～13:30				
	イトーヨーカドー青森店	4月26日(土) 10:00～12:00	12	150	38	200
岩手	八戸こどもの国	4月26日(土) 10:00～13:00				
	小若井農場	4月26日(土) 10:00～12:00	48	113	39	200
宮城	東北ニュージーランド村	4月26日(土) 10:00～12:00				
	八木山動物公園	4月26日(土) 9:00～12:00	76	243	81	400
福島	赤ちゃん本舗 仙台泉店	4月27日(日) 10:00～12:00				
	ジャスコ郡山フェスタ店	4月22日(火) 13:30～15:30	43	136	21	200
秋田	福島サティ	4月22日(火) 10:00～12:00				
	秋田市大森山動物園	4月27日(日) 9:30～12:00	11	113	76	200
山形	道の駅五城目	4月27日(日) 10:00～12:00				
	ジャスコ山形南店	4月26日(土) 10:00～12:00	28	137	36	201
新潟	ジャスコ三川店	4月26日(土) 10:00～12:00				
	デックス401	4月20日(日) 10:00～12:00	40	271	89	400
長野	ジャスコ六日町店	4月26日(土) 10:00～12:00				
	ジャスコ上越店	4月27日(日) 10:00～12:00	49	309	42	400
茨城	長野市茶臼山動物園	4月27日(日) 9:00～12:00				
	トイザらス長野キングファラオ駐車場	4月27日(日) 13:00～16:00	85	185	130	400
栃木	千波公園	4月27日(日) 10:00～12:00				
	国営ひたち海浜公園	4月26日(土) 10:00～12:00	20	152	28	200
群馬	わくわくグランディ科学ランド	4月20日(日) 13:00～16:00				
	壬生町おもちゃ博物館駐車場	4月20日(日) 10:00～12:00	12	149	47	208
埼玉	伊勢崎市華蔵寺公園遊園地	4月26日(土) 9:00～11:00				
	ぐんまこどもの国	4月26日(土) 13:30～15:00	78	252	70	400
千葉	子ども自然動物公園	4月26日(土) 10:00～12:00				
	むさしの村	4月26日(土) 10:00～12:00	38	288	92	418
東京	千葉市動物公園	4月26日(土) 8:45～11:30				
	マサ牧場	4月26日(土) 8:45～11:30	89	268	43	400
神奈川	葛西臨海公園	4月26日(土) 9:30～12:00				
	赤ちゃん本舗多摩境店	4月26日(土) 9:30～12:00	45	269	86	400
山梨	横浜ジャックモール	4月20日(日) 10:00～12:00				
	よこはま動物園ズーラシア	4月27日(日) 9:00～12:00	20	130	50	200
富山	オキノ昭和店	4月26日(土) 10:00～12:30				
	山梨笛吹川フルーツ公園	4月27日(日) 9:00～12:00	28	152	34	214
石川	富山市ファミリーパーク	4月20日(日) 9:00～11:00				
	太閤山ランド	4月20日(日) 9:00～11:00	41	140	29	210
福井	金沢サティ	4月25日(金) 16:00～18:00				
	アビタ松任	4月26日(土) 10:00～12:00	23	122	55	200
岐阜	エルバ	4月21日(月) 15:30～17:30				
	アル・プラザ敦賀	4月24日(木) 15:30～17:30	66	131	23	220
静岡	イオン各務ヶ原	4月22日(火) 13:00～15:00				
	カラフルタウン岐阜	4月24日(木) 13:00～15:00	35	334	31	400
愛知	静岡県立日本平動物園	4月26日(土) 10:00～12:00				
	浜松市フラワーパーク	4月26日(土) 9:00～12:00	64	252	86	402
三重	日本モンキーパーク	4月26日(土) 9:00～11:30				
	名古屋市東山動植物園	4月20日(日) 9:00～11:30	48	151	16	215
滋賀	鈴鹿ベルシティ	4月22日(火) 10:00～12:00				
	マックスバリュート芸濃店	4月22日(火) 13:30～15:00	13	172	40	225
京都	ららぽーと守山	4月26日(土) 10:00～12:00				
	ジャスコ長浜店	4月26日(土) 10:00～12:00	47	322	51	420
大阪	岡崎公園	4月26日(土) 10:00～12:00				
	ダイヤモンドシティ・ハナ	4月26日(土) 10:00～11:00				
兵庫	ジャスコ久御山店	4月26日(土) 10:00～11:00				
	スーパーニシヤマ荒河店	4月26日(土) 11:00～12:00	84	230	86	400
奈良	大阪万博公園	4月27日(日) 10:00～12:00				
	花博記念公園鶴見緑地	4月27日(日) 10:00～12:00	33	296	71	400
和歌山	王子公園	4月26日(土) 9:30～11:00				
	東条湖おもちゃ王国	4月26日(土) 9:30～11:00	58	102	52	212
鳥取	トイザらス奈良店	4月26日(土) 10:00～12:00				
	イオンモール橿原アルル	4月30日(水) 10:00～12:00	25	161	17	203
岡山	和歌山マリナーシティ	4月20日(日) 10:00～12:00				
	白浜アドベンチャーワールド	4月26日(土) 10:00～12:00	24	108	68	200
広島	ジャスコ鳥取北店	4月26日(土) 9:00～10:30				
	ジャスコ日吉津店	4月26日(土) 9:00～10:30	26	148	38	212
山口	松江フォーゲルパーク	4月27日(日) 9:00～11:30				
	しまね海洋館アクアス	4月29日(火) 9:00～11:45	22	163	23	208
徳島	トイザらス岡山店	4月20日(日) 10:00～13:00				
	おもちゃ王国	4月20日(日) 10:00～13:00	65	297	88	450
香川	広島市安佐動物公園	4月26日(土) 9:00～13:00				
	国営備北丘陵公園	4月27日(日) 9:00～12:30	49	132	38	219
愛媛	福山市立動物園	4月26日(土) 9:00～13:00				
	西松屋下関店	4月26日(土) 10:00～13:00				
高知	ロックシティ防府	4月26日(土) 10:00～12:00				
	周南市徳山動物園	4月26日(土) 10:00～11:25	38	117	45	200
福岡	あすたむらんど徳島	4月20日(日) 9:30～12:00				
	とくしま動物園	4月20日(日) 9:30～12:00	15	127	58	200
佐賀	さぬきこどもの国	4月20日(日) 9:30～12:00				
	ゆめタウン高松	4月20日(日) 13:00～15:00	31	145	24	200
熊本	ジャスコ松山店	4月20日(日) 10:00～12:00				
	今治ワールドプラザ	4月20日(日) 10:00～12:00	17	188	22	227
大分	わんぱくこうち	4月20日(日) 9:00～12:00				
	アンパンマンミュージアム	4月20日(日) 13:00～16:00	70	251	79	400
宮崎	ジャスコ香椎浜店	4月26日(土) 10:00～15:00				
	響灘緑地グリーンパーク	4月27日(日) 9:00～12:00	23	202	25	250
鹿児島	ゆめタウン久留米	4月27日(日) 10:00～15:00				
	ジャスコ佐賀大和店	4月27日(日) 10:00～15:00				
沖縄	ジャスコ唐津店	4月26日(土) 10:00～15:00				
	長崎バイオパーク	4月27日(日) 9:00～12:00	32	130	38	200
鹿儿島	長崎ペンギン水族館	4月27日(日) 9:00～12:00				
	熊本市動植物園	4月26日(土) 9:00～13:00	11	158	31	200
沖縄	熊本城宮内駐車場	4月26日(土) 9:00～13:00				
	ジャスコ高城店	4月22日(火) 13:00～16:00	39	161	25	225
鹿児島	ジャスコ狭間店	4月22日(火) 13:00～16:00				
	フローランテ宮崎	4月26日(土) 9:00～12:00	8	154	38	200
鹿児島	のじりこびあ	4月20日(日) 9:00～12:00				
	こどもの国	4月27日(日) 9:00～12:00	25	145	54	224
沖縄	かごしま水族館	4月26日(土) 9:00～12:00				
	平川動物園	4月26日(土) 8:30～12:00				
沖縄	沖縄県総合運動公園	4月20日(日) 10:00～12:00				
	泉小公園	4月20日(日) 10:00～12:00	14	142	57	213

使用状況調査場所一覧

※印の調査箇所では着座及び取付状況調査も実施

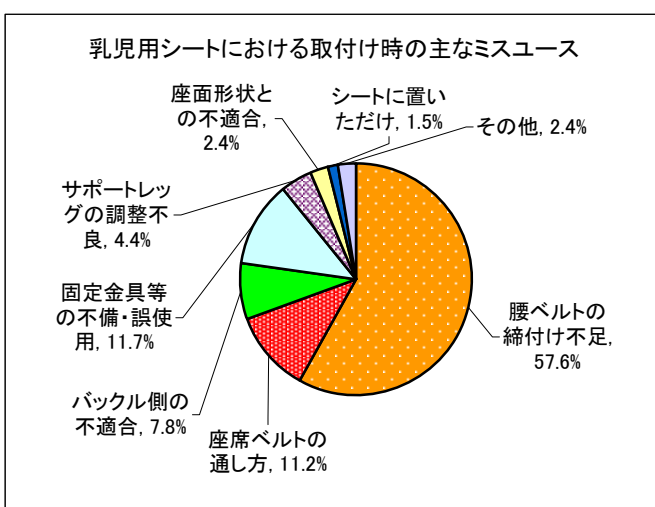
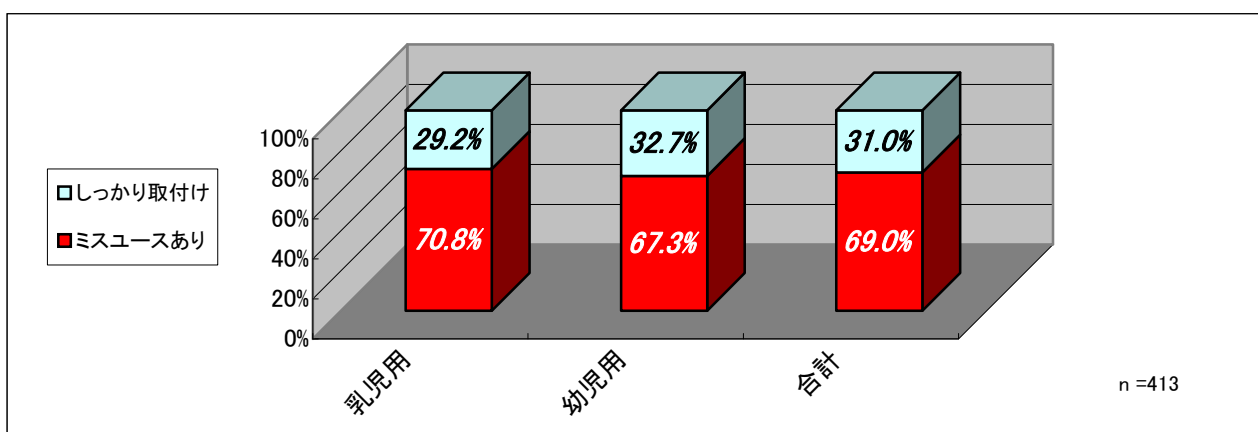
(2)チャイルドシート取付け状況調査結果

対象とするチャイルドシートは、乳児用及び幼児用として使用しているものであって、車両と装置(製品)を座席ベルト又はその他の方法(ISO-FIX等)で使用者が取付けたものとする。

但し、本調査では腰ベルトの張力を要しない乳児専用シート、及び装置と子どもを一体化して座席ベルトで拘束するベルト固定式タイプは対象外としている。

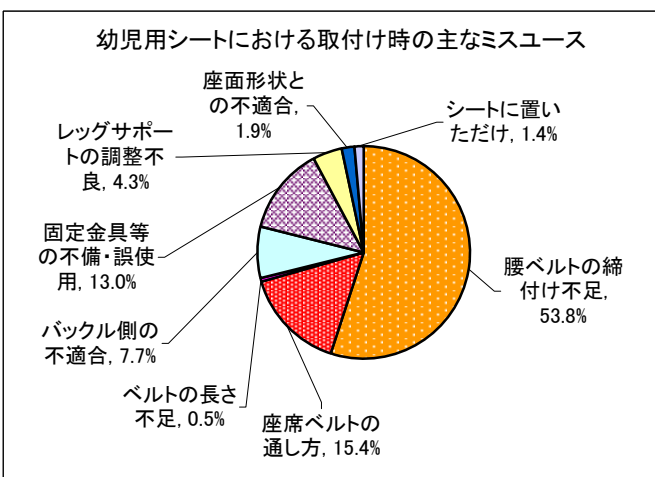
また、2006年までの「取付け状況調査」では、乳児用は背もたれ角度を評価し、幼児用は装置のぐらつき度を評価していたが、2007年調査からは、「取付け状況調査」と「着座状況調査」をそれぞれ分離し、下記に示すチェック項目に該当しない状態を「しっかり取付け」とした。

取付け状況調査結果	乳児用		幼児用		合計	
しっかり取付け	59	29.2%	69	32.7%	128	31.0%
ミスユースあり	143	70.8%	142	67.3%	285	69.0%
合計	202	100.0%	211	100.0%	413	100.0%



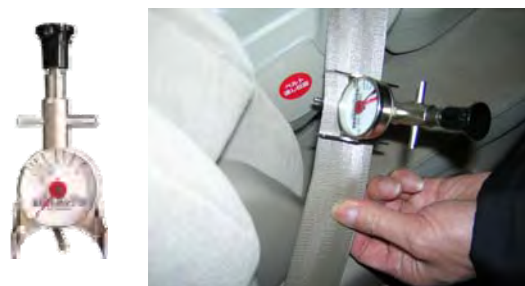
◇取付け状況調査におけるチェック項目 ---ミスユース---

- ①腰ベルトの締付け不足(張力50N未満)
- ②座席ベルトの通し方(通し位置の間違い)
- ③座席ベルトの長さ不足(車両との不適合)
- ④座席ベルト(バックル側)の不適合(車両との不適合)
- ⑤固定金具等の不備・誤使用
- ⑥サポートレッグの調節不良(車両フロアへの接地不良)
- ⑦車両座面形状との不適合
- ⑧ISO-FIXロアアンカーの調節不良
- ⑨ISO-FIXサポートレッグの調節不良(車両フロアへの未設置等)
- ⑩トップテザーの調節不良
- ⑪車両シートに置いただけ
- ⑫その他



◇取付け状況調査におけるチェック例 ---腰ベルトの張力測定---

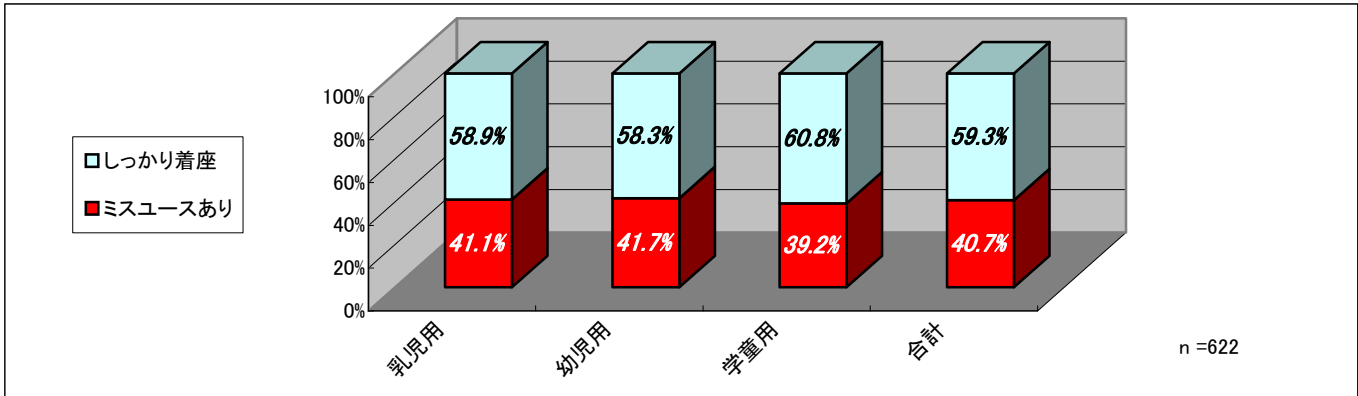
専用の張力計を使い腰ベルト部分の張力を測定。
50ニュートン未満の場合は、締付け不足と判定。



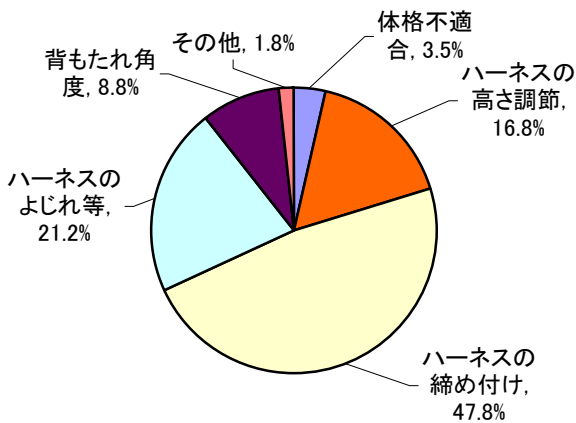
(3)チャイルドシート着座状況調査結果

自動車内でチャイルドシートを使用している6歳未満の子どもの対象に、しっかり座らせているかを調査した。下記に示すチェック項目に該当しない状態を「しっかり着座」とした。

着座状況調査結果	乳児用		幼児用		学童用		合計	
しっかり着座	119	58.9%	123	58.3%	127	60.8%	369	59.3%
ミスユースあり	83	41.1%	88	41.7%	82	39.2%	253	40.7%
合計	202	100.0%	211	100.0%	209	100.0%	622	100.0%



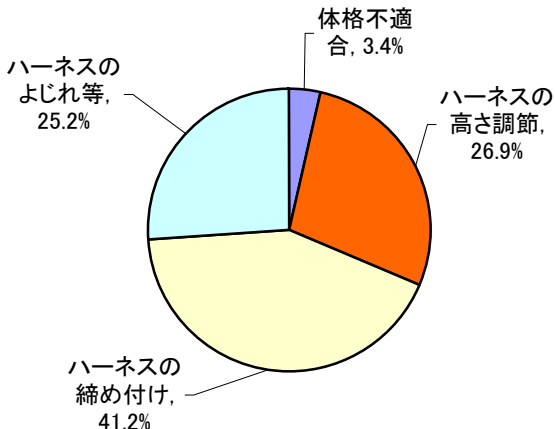
乳児用シートにおける着座時の主なミスユース



◇着座状況調査におけるチェック項目

- ミスユース---
- (乳児用/幼児用)
- ①体格不適合(装置に対する使用時期)
 - ②ハーネスの高さ調節間違い(高過ぎる・低過ぎる)
 - ③ハーネスの締め付け不適正
 - ④ハーネスのよじれ及びねじれ
 - ⑤乳児用背もたれ角度の不適切
 - ⑥その他
- (学童用)
- ①体格不適合(装置に対する使用時期)
 - ②肩ベルトの通し方間違い(高過ぎる・低過ぎる)
 - ③腰ベルトの通し方間違い
 - ④肩・腰(両方)ベルトの通し方間違い
 - ⑤肩ベルトガイドの誤使用(装置機能の未使用)
 - ⑥座席ベルトのよじれ及びねじれ
 - ⑦指定ベルト外使用(2点式ベルト使用)
 - ⑧その他

幼児用シートにおける着座時の主なミスユース



学童用シートにおける着座時の主なミスユース

