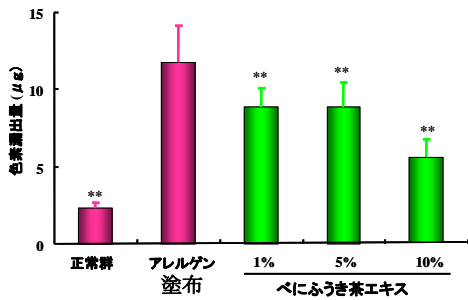


● 結果

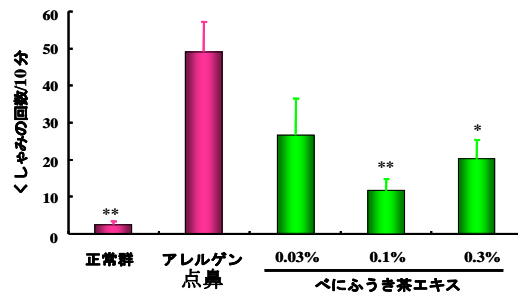
- ① PCA 反応については1%以上のべにふうき茶エキスを塗布した場合、PCA 反応を有意に抑制することが認められました。
- ② 0.1%及び0.3%べにふうき茶エキスを点鼻した場合、くしゃみ回数を有意に減少することが認められました。
- ③ 10%べにふうき茶エキスを塗布した場合、皮膚の掻く回数を有意に抑制し、肥満細胞および好酸球が有意に減少することが認められました。

① PCA 反応に対するべにふうき茶エキスの効果



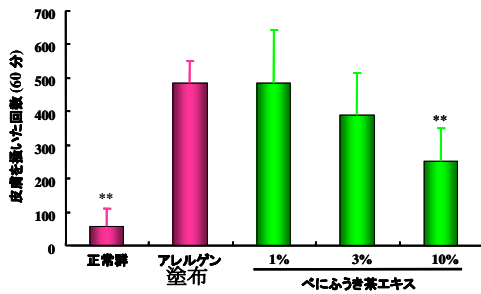
Values are expressed as the mean \pm S.D.
Significantly different from allergen: ** $p < 0.01$ (Dunnett's test)

② アレルギー性鼻炎モデルに対するべにふうき茶エキスの効果



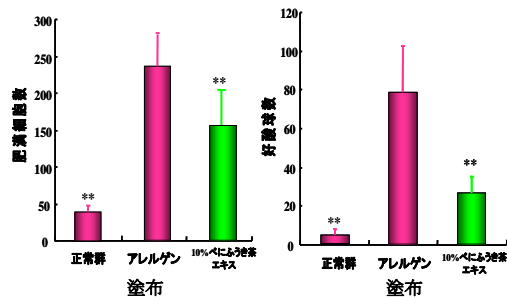
Values are expressed as the mean \pm S.E.
Significantly different from allergen: * $p < 0.05$, ** $p < 0.01$ (Dunnett's test)

③-1 掻痒モデルに対するべにふうき茶エキスの効果



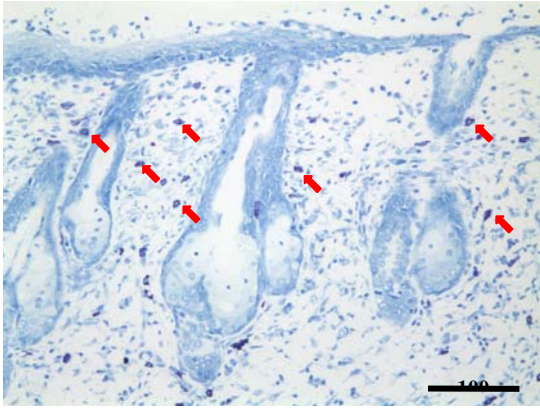
Values are expressed as the mean \pm S.D.
Significantly different from allergen: ** $p < 0.01$ (Dunnett's test)

③-2 掻痒モデルに対するべにふうき茶エキスの効果

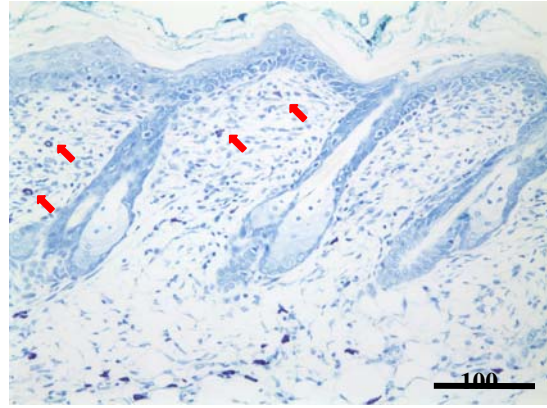


Values are expressed as the mean \pm S.D.
Significantly different from allergen: ** $p < 0.01$ (Dunnett's test)

③-2 肥満細胞数の変化

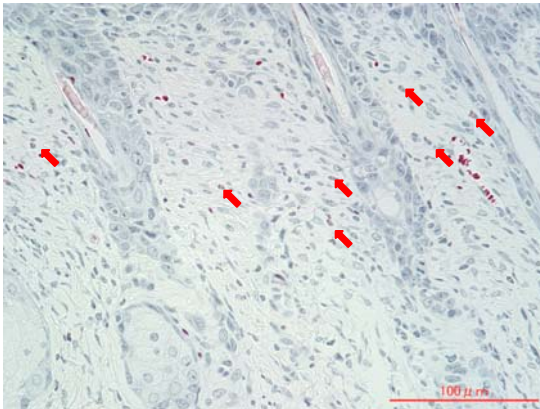


アレルギー 塗布

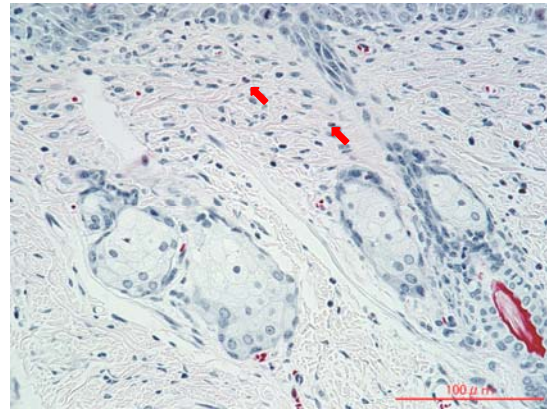


10%べにふうき茶エキス 塗布

③-2 好酸球数の変化



アレルギー 塗布



10%べにふうき茶エキス 塗布