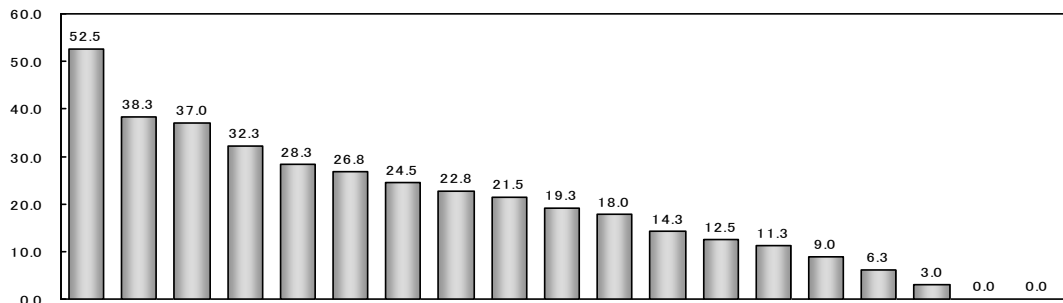


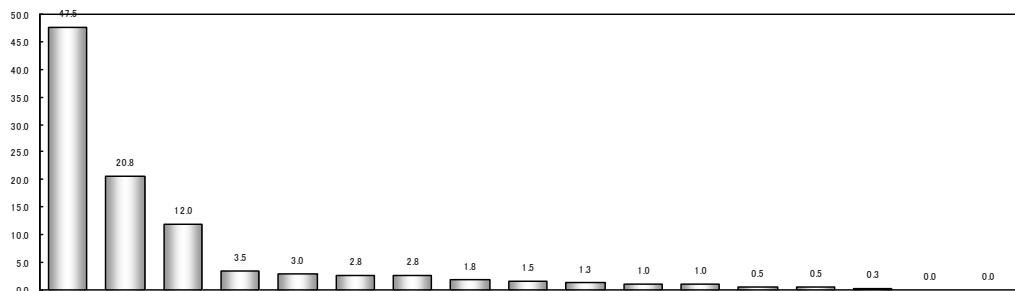
【参考資料：『住宅と空気環境に関する意識調査』 調査結果】

Q1:現在のお住まいへの不満点はどこですか？[MA]



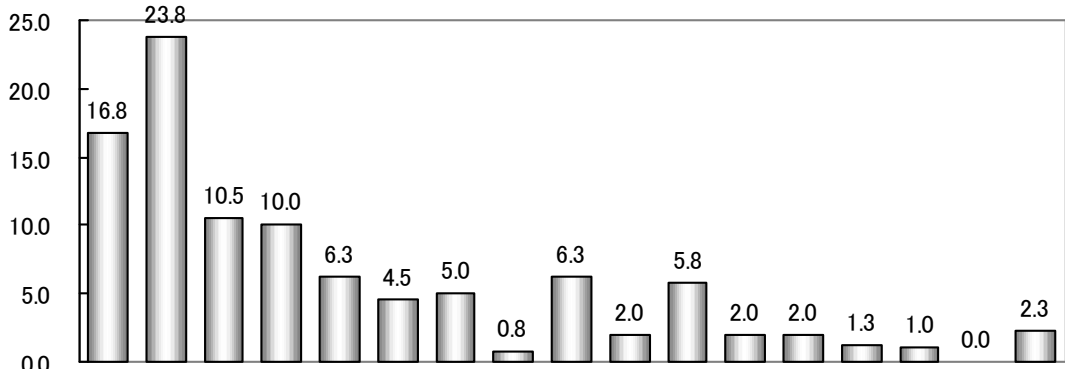
		間取り	キッチン	水周り設備	採光・通風	老朽化	ハウスタダスト・カビ	断熱・気密	光熱費	防犯性	耐震性	エアコン	情報の対応	段差・廊下の幅	外観デザイン	その他	耐火性	特にない	まだよくわからない	無回答
全体	全体	52.5	38.3	37.0	32.3	28.3	26.8	24.5	22.8	21.5	19.3	18.0	14.3	12.5	11.3	9.0	6.3	3.0	0.0	0.0
	30代	56.2	40.7	37.6	28.4	28.4	29.9	26.3	25.3	23.7	22.2	18.6	10.3	9.8	10.8	8.8	6.2	3.1	0.0	0.0
	40代	52.6	37.0	40.7	37.0	28.1	28.1	24.4	19.3	18.5	16.3	19.3	19.3	14.1	13.3	11.1	4.4	0.7	0.0	0.0
	50代以上	42.3	33.8	28.2	33.8	28.2	15.5	19.7	22.5	21.1	16.9	14.1	15.5	16.9	8.5	5.6	9.9	7.0	0.0	0.0
男性	全体	48.0	32.0	26.0	30.0	25.5	21.5	25.0	19.5	20.0	17.5	15.0	22.0	10.0	8.5	8.0	6.0	4.0	0.0	0.0
	30代	50.0	31.7	28.0	30.5	28.0	23.2	26.8	26.8	20.7	20.7	13.4	15.9	6.1	7.3	6.1	4.9	4.9	0.0	0.0
	40代	50.0	34.2	28.9	30.3	25.0	26.3	25.0	14.5	15.8	14.5	17.1	28.9	10.5	11.8	11.8	5.3	1.3	0.0	0.0
	50代以上	40.5	28.6	16.7	28.6	21.4	9.5	21.4	14.3	26.2	16.7	14.3	21.4	16.7	4.8	4.8	9.5	7.1	0.0	0.0
女性	全体	57.0	44.5	48.0	34.5	31.0	32.0	24.0	26.0	23.0	21.0	21.0	6.5	15.0	14.0	10.0	6.5	2.0	0.0	0.0
	30代	60.7	47.3	44.6	26.8	28.6	34.8	25.9	24.1	25.9	23.2	22.3	6.3	12.5	13.4	10.7	7.1	1.8	0.0	0.0
	40代	55.9	40.7	55.9	45.8	32.2	30.5	23.7	25.4	22.0	18.6	22.0	6.8	18.6	15.3	10.2	3.4	0.0	0.0	0.0
	50代以上	44.8	41.4	44.8	41.4	37.9	24.1	17.2	34.5	13.8	17.2	13.8	6.9	17.2	13.8	6.9	10.3	6.9	0.0	0.0

Q2:今度新居を建てる時には何を一番求めますか？ 1位[順位]



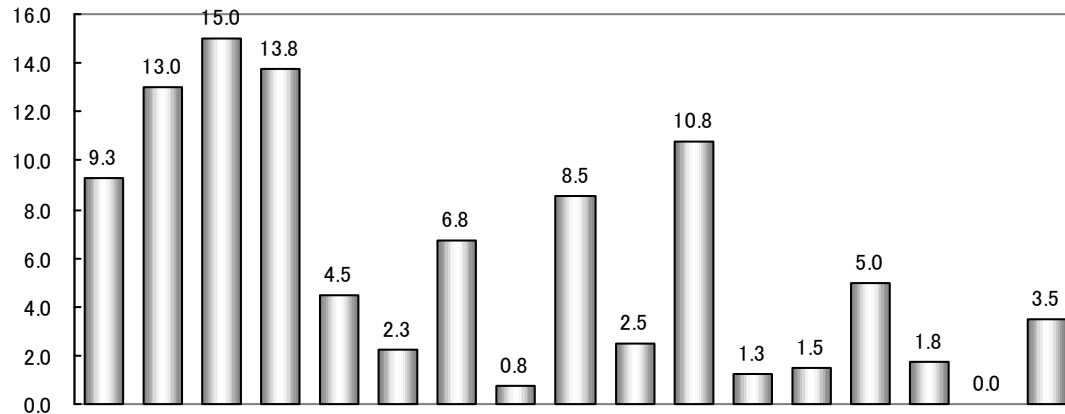
		間取り	採光・通風	耐震性	防犯性	耐久性	バリアーフ	断熱・気密	その他	水周り設備	化・オール電化・太陽光	キッチン	情報の対応	全館換気システム	光熱費	特にない	無回答	耐火性
全体	全体	47.5	20.8	12.0	3.5	3.0	2.8	2.8	1.8	1.5	1.3	1.0	1.0	0.5	0.5	0.3	0.0	0.0
	30代	48.5	22.7	12.9	2.6	3.1	1.0	3.1	1.5	1.0	1.5	0.5	0.0	0.5	1.0	0.0	0.0	0.0
	40代	48.9	19.3	10.4	3.7	2.2	3.0	1.5	3.0	2.2	0.7	0.7	3.0	0.7	0.0	0.7	0.0	0.0
	50代以上	42.3	18.3	12.7	5.6	4.2	7.0	4.2	0.0	1.4	1.4	2.8	0.0	0.0	0.0	0.0	0.0	0.0
男性	全体	51.0	17.0	10.0	3.0	5.5	2.0	3.0	1.5	1.0	2.0	1.0	2.0	1.0	0.0	0.0	0.0	0.0
	30代	53.7	17.1	12.2	1.2	6.1	1.2	2.4	1.2	0.0	2.4	1.2	0.0	1.2	0.0	0.0	0.0	0.0
	40代	48.7	19.7	5.3	3.9	3.9	1.3	2.6	2.6	2.6	1.3	1.3	5.3	1.3	0.0	0.0	0.0	0.0
	50代以上	50.0	11.9	14.3	4.8	7.1	4.8	4.8	0.0	0.0	2.4	0.0	0.0	0.0	0.0	0.0	0.0	0.0
女性	全体	44.0	24.5	14.0	4.0	0.5	3.5	2.5	2.0	2.0	0.5	1.0	0.0	0.0	1.0	0.5	0.0	0.0
	30代	44.6	26.8	13.4	3.6	0.9	0.9	3.6	1.8	1.8	0.9	0.0	0.0	0.0	1.8	0.0	0.0	0.0
	40代	49.2	18.6	16.9	3.4	0.0	5.1	0.0	3.4	1.7	0.0	0.0	0.0	0.0	0.0	1.7	0.0	0.0
	50代以上	31.0	27.6	10.3	6.9	0.0	10.3	3.4	0.0	3.4	0.0	6.9	0.0	0.0	0.0	0.0	0.0	0.0

Q2:今度新居を建てる時には何を一番求めますか？ 2位[順位]



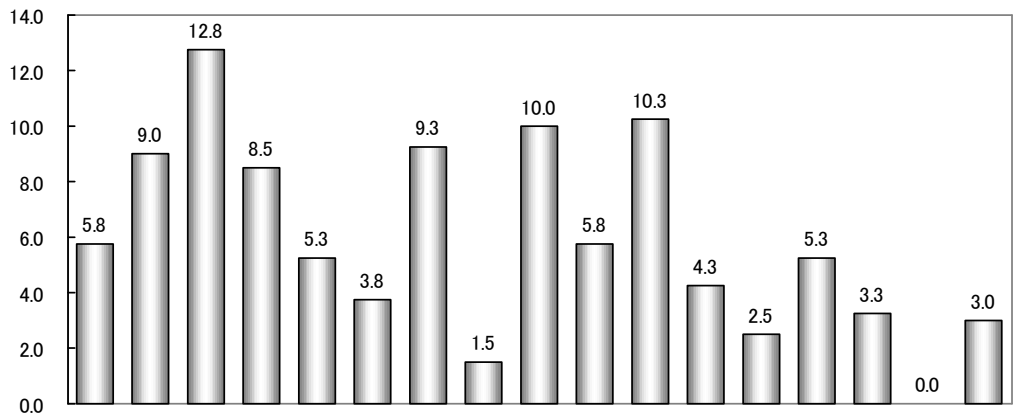
		間取り	採光・通風	耐震性	防犯性	耐久性	ファリリア	気断熱性・気密性	その他	設備	水周り	太陽化・光	オール	キッチン	電情への対応	情報家	テム	全館換	光熱費	特いな	無回答	耐火性
全体	全体	16.8	23.8	10.5	10.0	6.3	4.5	5.0	0.8	6.3	2.0	5.8	2.0	2.0	2.0	1.3	1.0	0.0	2.3			
	30代	19.1	20.1	10.8	11.3	7.2	3.1	3.6	1.0	6.2	3.1	6.7	2.6	1.0	2.1	0.5	0.0	1.5				
	40代	15.6	24.4	11.9	11.1	5.2	3.7	6.7	0.7	7.4	1.5	2.2	2.2	3.7	0.0	2.2	0.0	1.5				
男性	全体	15.0	23.0	10.5	8.5	7.5	4.0	7.0	0.0	5.0	2.0	4.5	4.0	2.5	0.5	1.5	0.0	4.5				
	30代	17.1	19.5	8.5	9.8	9.8	3.7	6.1	0.0	4.9	2.4	3.7	6.1	2.4	1.2	1.2	0.0	3.7				
	40代	15.8	22.4	11.8	10.5	3.9	2.6	7.9	0.0	7.9	2.6	2.6	3.9	2.6	0.0	2.6	0.0	2.6				
女性	全体	18.5	24.5	10.5	11.5	5.0	5.0	3.0	1.5	7.5	2.0	7.0	0.0	1.5	2.0	0.5	0.0	0.0				
	30代	20.5	20.5	12.5	12.5	5.4	2.7	1.8	1.8	7.1	3.6	8.9	0.0	0.0	2.7	0.0	0.0	0.0				
	40代	15.3	27.1	11.9	11.9	6.8	5.1	5.1	1.7	6.8	0.0	1.7	0.0	5.1	0.0	1.7	0.0	1.7				
	50代以上	17.2	34.5	0.0	6.9	0.0	13.8	3.4	0.0	10.3	0.0	10.3	0.0	0.0	3.4	0.0	0.0	0.0				

Q2:今度新居を建てる時には何を一番求めますか？ 3位[順位]



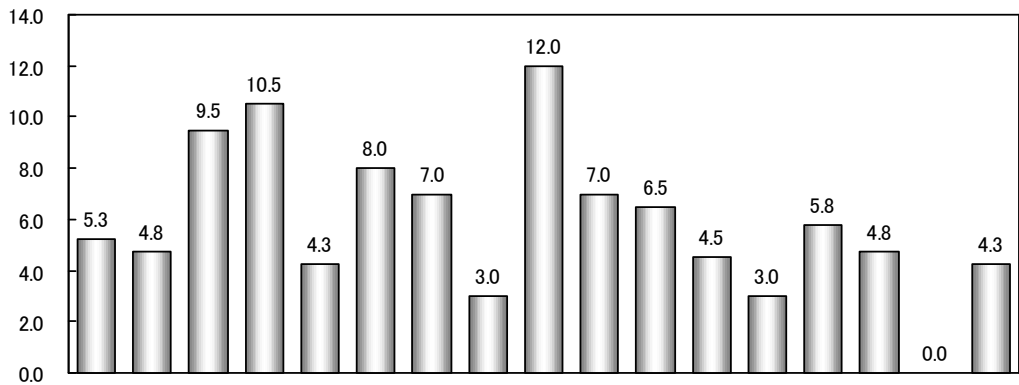
		間取り	採光・通風	耐震性	防犯性	耐久性	ファリリア	気断熱性・気密性	その他	設備	水周り	太陽化・光	オール	キッチン	電情への対応	情報家	テム	全館換	光熱費	特いな	無回答	耐火性
全体	全体	9.3	13.0	15.0	13.8	4.5	2.3	6.8	0.8	8.5	2.5	10.8	1.3	1.5	5.0	1.8	0.0	3.5				
	30代	9.8	14.4	15.5	15.5	5.2	1.0	5.7	1.0	8.2	3.1	12.4	1.0	0.0	4.1	1.0	0.0	2.1				
	40代	8.1	13.3	14.8	13.3	4.4	1.5	5.9	0.0	8.9	1.5	9.6	0.7	3.0	7.4	3.7	0.0	3.7				
	50代以上	9.9	8.5	14.1	9.9	2.8	7.0	11.3	1.4	8.5	2.8	8.5	2.8	2.8	2.8	0.0	0.0	7.0				
男性	全体	8.0	10.5	16.5	12.0	5.5	2.5	9.0	0.5	7.5	2.0	8.0	2.0	2.0	7.5	2.0	0.0	4.5				
	30代	8.5	13.4	17.1	12.2	4.9	2.4	6.1	1.2	7.3	2.4	9.8	2.4	0.0	7.3	1.2	0.0	3.7				
	40代	7.9	7.9	17.1	11.8	6.6	1.3	9.2	0.0	7.9	1.3	5.3	1.3	3.9	10.5	3.9	0.0	3.9				
	50代以上	7.1	9.5	14.3	11.9	4.8	4.8	14.3	0.0	7.1	2.4	9.5	2.4	2.4	2.4	0.0	0.0	7.1				
女性	全体	10.5	15.5	13.5	15.5	3.5	2.0	4.5	1.0	9.5	3.0	13.5	0.5	1.0	2.5	1.5	0.0	2.5				
	30代	10.7	15.2	14.3	17.9	5.4	0.0	5.4	0.9	8.9	3.6	14.3	0.0	0.0	1.8	0.9	0.0	0.9				
	40代	8.5	20.3	11.9	15.3	1.7	1.7	1.7	0.0	10.2	1.7	15.3	0.0	1.7	3.4	3.4	0.0	3.4				
	50代以上	13.8	6.9	13.8	6.9	0.0	10.3	6.9	3.4	10.3	3.4	6.9	3.4	3.4	3.4	0.0	0.0	6.9				

Q2:今度新居を建てる時には何を一番求めますか？ 4位[順位]



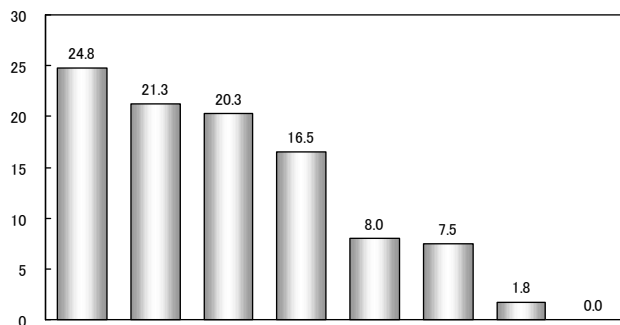
		間取り	採光・通風	耐震性	防犯性	耐久性	ファミリー	気密熱性	その他	設備	水周り	太陽光	オール電化	キッチン	電への対応	情報家電	全館空調	光熱費	特にな	無回答	耐火性
全体	全体	9.3	13.0	15.0	13.8	4.5	2.3	6.8	0.8	8.5	2.5	10.8	1.3	1.5	5.0	1.8	0.0	3.5			
	30代	9.8	14.4	15.5	15.5	5.2	1.0	5.7	1.0	8.2	3.1	12.4	1.0	0.0	4.1	1.0	0.0	2.1			
	40代	8.1	13.3	14.8	13.3	4.4	1.5	5.9	0.0	8.9	1.5	9.6	0.7	3.0	7.4	3.7	0.0	3.7			
	50代以上	9.9	8.5	14.1	9.9	2.8	7.0	11.3	1.4	8.5	2.8	8.5	2.8	2.8	2.8	0.0	0.0	7.0			
男性	全体	8.0	10.5	16.5	12.0	5.5	2.5	9.0	0.5	7.5	2.0	8.0	2.0	2.0	7.5	2.0	0.0	4.5			
	30代	8.5	13.4	17.1	12.2	4.9	2.4	6.1	1.2	7.3	2.4	9.8	2.4	0.0	7.3	1.2	0.0	3.7			
	40代	7.9	7.9	17.1	11.8	6.6	1.3	9.2	0.0	7.9	1.3	5.3	1.3	3.9	10.5	3.9	0.0	3.9			
	50代以上	7.1	9.5	14.3	11.9	4.8	4.8	14.3	0.0	7.1	2.4	9.5	2.4	2.4	2.4	0.0	0.0	7.1			
女性	全体	10.5	15.5	13.5	15.5	3.5	2.0	4.5	1.0	9.5	3.0	13.5	0.5	1.0	2.5	1.5	0.0	2.5			
	30代	10.7	15.2	14.3	17.9	5.4	0.0	5.4	0.9	8.9	3.6	14.3	0.0	0.0	1.8	0.9	0.0	0.9			
	40代	8.5	20.3	11.9	15.3	1.7	1.7	1.7	0.0	10.2	1.7	15.3	0.0	1.7	3.4	3.4	0.0	3.4			
	50代以上	13.8	6.9	13.8	6.9	0.0	10.3	6.9	3.4	10.3	3.4	6.9	3.4	3.4	3.4	0.0	0.0	6.9			

Q2:今度新居を建てる時には何を一番求めますか？ 5位[順位]



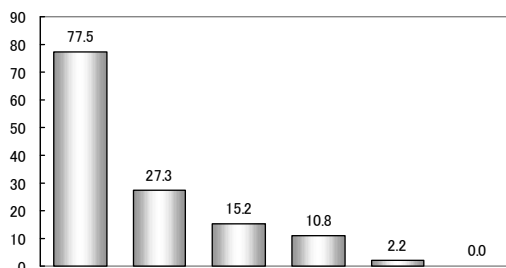
		間取り	採光・通風	耐震性	防犯性	耐久性	ファミリー	気密熱性	その他	設備	水周り	太陽光	オール電化	キッチン	電への対応	情報家電	全館空調	光熱費	特にな	無回答	耐火性
全体	全体	5.3	4.8	9.5	10.5	4.3	8.0	7.0	3.0	12.0	7.0	6.5	4.5	3.0	5.8	4.8	0.0	4.3			
	30代	5.2	5.7	10.3	12.4	2.6	4.6	7.2	4.6	13.4	9.3	7.7	3.6	2.6	5.2	4.1	0.0	1.5			
	40代	4.4	3.0	10.4	8.9	6.7	10.4	8.1	1.5	11.1	4.4	3.7	4.4	3.0	6.7	7.4	0.0	5.9			
	50代以上	7.0	5.6	5.6	8.5	4.2	12.7	4.2	1.4	9.9	5.6	8.5	7.0	4.2	5.6	1.4	0.0	8.5			
男性	全体	5.0	6.0	8.0	12.0	3.0	7.5	8.5	3.5	8.5	7.5	5.0	6.0	3.0	6.5	5.0	0.0	5.0			
	30代	6.1	7.3	7.3	14.6	1.2	4.9	9.8	6.1	6.1	9.8	4.9	6.1	1.2	7.3	4.9	0.0	2.4			
	40代	2.6	5.3	11.8	10.5	3.9	9.2	9.2	1.3	10.5	5.3	2.6	5.3	3.9	6.6	7.9	0.0	3.9			
	50代以上	7.1	4.8	2.4	9.5	4.8	9.5	4.8	2.4	9.5	7.1	9.5	7.1	4.8	4.8	0.0	0.0	11.9			
女性	全体	5.5	3.5	11.0	9.0	5.5	8.5	5.5	2.5	15.5	6.5	8.0	3.0	3.0	5.0	4.5	0.0	3.5			
	30代	4.5	4.5	12.5	10.7	3.6	4.5	5.4	3.6	18.8	8.9	9.8	1.8	3.6	3.6	3.6	0.0	0.9			
	40代	6.8	0.0	8.5	6.8	10.2	11.9	6.8	1.7	11.9	3.4	5.1	3.4	1.7	6.8	6.8	0.0	8.5			
	50代以上	6.9	6.9	10.3	6.9	3.4	17.2	3.4	0.0	10.3	3.4	6.9	6.9	3.4	6.9	3.4	0.0	3.4			

Q3:今年は小型連休が続くGWですが、どこかに出かける予定はありますか？最もあてはまるものをひとつだけお答えください。[SA]



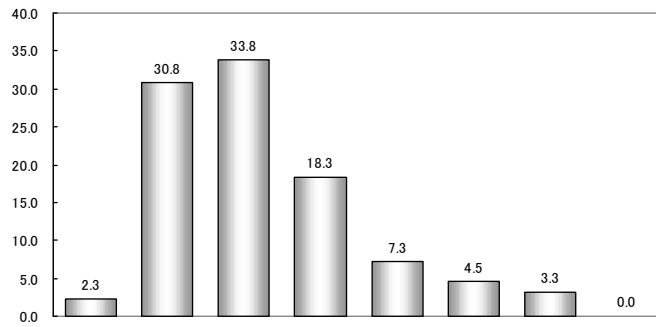
		国内旅行	出かない	よくわからない	ショッピング等の外出	帰省	海外旅行	その他	無回答
全体	全体	24.8	21.3	20.3	16.5	8.0	7.5	1.8	0.0
	30代	22.7	19.6	19.1	18.0	12.4	7.7	0.5	0.0
	40代	25.9	23.0	18.5	16.3	5.2	8.9	2.2	0.0
	50代以上	28.2	22.5	26.8	12.7	1.4	4.2	4.2	0.0
男性	全体	28.0	22.5	17.5	13.0	6.0	11.0	2.0	0.0
	30代	22.0	22.0	23.2	11.0	8.5	13.4	0.0	0.0
	40代	32.9	21.1	7.9	17.1	5.3	11.8	3.9	0.0
	50代以上	31.0	26.2	23.8	9.5	2.4	4.8	2.4	0.0
女性	全体	21.5	20.0	23.0	20.0	10.0	4.0	1.5	0.0
	30代	23.2	17.9	16.1	23.2	15.2	3.6	0.9	0.0
	40代	16.9	25.4	32.2	15.3	5.1	5.1	0.0	0.0
	50代以上	24.1	17.2	31.0	17.2	0.0	3.4	6.9	0.0

Q4:Q3 でお答えの場所へ出かける理由をお答えください。[MA]



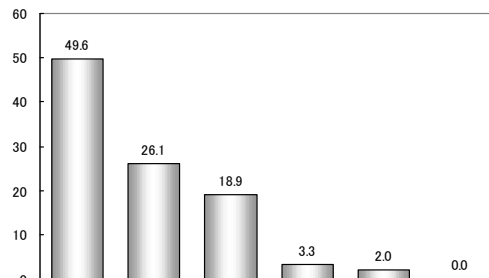
		リフレッシュしたい	家族サービスだから	年中行事だから	家にいたくないから	その他	無回答
全体	全体	77.5	27.3	15.2	10.8	2.2	0.0
	30代	76.3	28.2	16.7	10.9	1.3	0.0
	40代	77.9	32.7	17.3	10.6	1.9	0.0
	50代以上	80.0	14.5	7.3	10.9	5.5	0.0
男性	全体	79.4	32.9	16.1	9.0	2.6	0.0
	30代	81.3	29.7	14.1	10.9	1.6	0.0
	40代	78.3	40.0	21.7	6.7	3.3	0.0
	50代以上	77.4	25.8	9.7	9.7	3.2	0.0
女性	全体	75.6	21.9	14.4	12.5	1.9	0.0
	30代	72.8	27.2	18.5	10.9	1.1	0.0
	40代	77.3	22.7	11.4	15.9	0.0	0.0
	50代以上	83.3	0.0	4.2	12.5	8.3	0.0

Q5:現在のお住まいに空調(エアコン)はありますか？[SA]



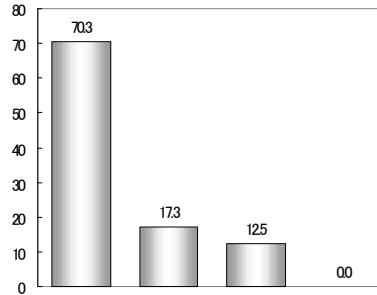
		なし	1台	2台	3台	4台	5台	以上6台	無回答
全体	全体	2.3	30.8	33.8	18.3	7.3	4.5	3.3	0.0
	30代	2.6	39.2	38.1	13.4	2.6	1.5	2.6	0.0
	40代	2.2	25.2	31.9	25.2	8.9	5.2	1.5	0.0
	50代以上	1.4	18.3	25.4	18.3	16.9	11.3	8.5	0.0
男性	全体	2.0	35.0	27.0	17.0	7.5	6.5	5.0	0.0
	30代	1.2	46.3	29.3	14.6	1.2	3.7	3.7	0.0
	40代	2.6	28.9	28.9	19.7	10.5	6.6	2.6	0.0
	50代以上	2.4	23.8	19.0	16.7	14.3	11.9	11.9	0.0
女性	全体	2.5	26.5	40.5	19.5	7.0	2.5	1.5	0.0
	30代	3.6	33.9	44.6	12.5	3.6	0.0	1.8	0.0
	40代	1.7	20.3	35.6	32.2	6.8	3.4	0.0	0.0
	50代以上	0.0	10.3	34.5	20.7	20.7	10.3	3.4	0.0

Q6:真冬日・熱帯夜の睡眠時、エアコンはどうしてますか？
最も多いものをひとつだけお答えください。[SA]



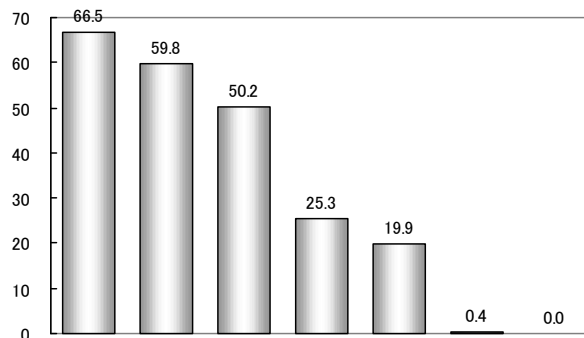
		オフタイマーをつけて寝る	消して寝る	つけたままで寝る	オンタイマーをつけて寝る	その他	無回答
全体	全体	49.6	26.1	18.9	3.3	2.0	0.0
	30代	51.9	26.5	15.3	4.2	2.1	0.0
	40代	48.5	23.5	23.5	2.3	2.3	0.0
	50代以上	45.7	30.0	20.0	2.9	1.4	0.0
男性	全体	50.0	29.1	16.3	2.0	2.6	0.0
	30代	51.9	29.6	12.3	3.7	2.5	0.0
	40代	50.0	27.0	18.9	0.0	4.1	0.0
	50代以上	46.3	31.7	19.5	2.4	0.0	0.0
女性	全体	49.2	23.1	21.5	4.6	1.5	0.0
	30代	51.9	24.1	17.6	4.6	1.9	0.0
	40代	46.6	19.0	29.3	5.2	0.0	0.0
	50代以上	44.8	27.6	20.7	3.4	3.4	0.0

Q7:家の中で不快な温度差を感じることはありますか？[SA]



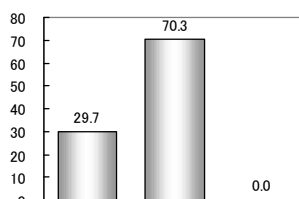
		感じる ことがある	感じた ことはない	どちら ともい えない	無回答
全体	全体	70.3	17.3	12.5	0.0
	30代	68.6	18.6	12.9	0.0
	40代	71.1	19.3	9.6	0.0
	50代以上	73.2	9.9	16.9	0.0
男性	全体	66.0	23.0	11.0	0.0
	30代	59.8	29.3	11.0	0.0
	40代	71.1	21.1	7.9	0.0
	50代以上	69.0	14.3	16.7	0.0
女性	全体	74.5	11.5	14.0	0.0
	30代	75.0	10.7	14.3	0.0
	40代	71.2	16.9	11.9	0.0
	50代以上	79.3	3.4	17.2	0.0

Q8:家の中で不快な温度差を感じた際の対処法は何ですか？[MA]



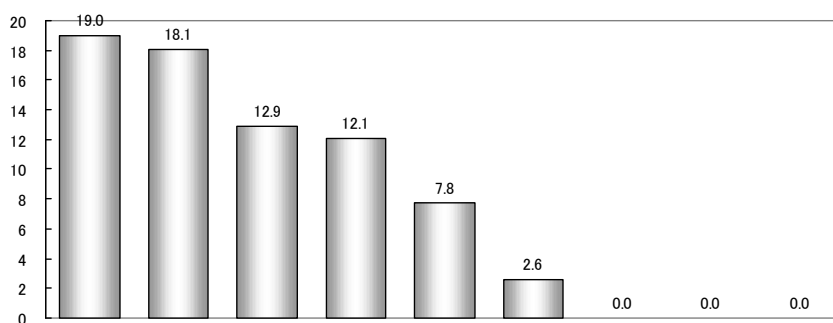
		冷房機器(ヒーター、扇風機等)の利用	衣服による調整	窓を開ける(外気の導入)	我慢する	い飲み物、アイスクリーム、飲み物、アイス(温かい)	その他	無回答
全体	全体	66.5	59.8	50.2	25.3	19.9	0.4	0.0
	30代	63.2	57.1	47.4	30.8	23.3	0.8	0.0
	40代	66.7	64.6	56.3	16.7	18.8	0.0	0.0
	50代以上	75.0	57.7	46.2	26.9	13.5	0.0	0.0
男性	全体	68.2	57.6	49.2	25.0	15.2	0.8	0.0
	30代	61.2	53.1	49.0	38.8	20.4	2.0	0.0
	40代	70.4	66.7	55.6	16.7	14.8	0.0	0.0
	50代以上	75.9	48.3	37.9	17.2	6.9	0.0	0.0
女性	全体	65.1	61.7	51.0	25.5	24.2	0.0	0.0
	30代	64.3	59.5	46.4	26.2	25.0	0.0	0.0
	40代	61.9	61.9	57.1	16.7	23.8	0.0	0.0
	50代以上	73.9	69.6	56.5	39.1	21.7	0.0	0.0

Q9:家族で空調(エアコン)の温度設定でのトラブルはありますか？[SA]



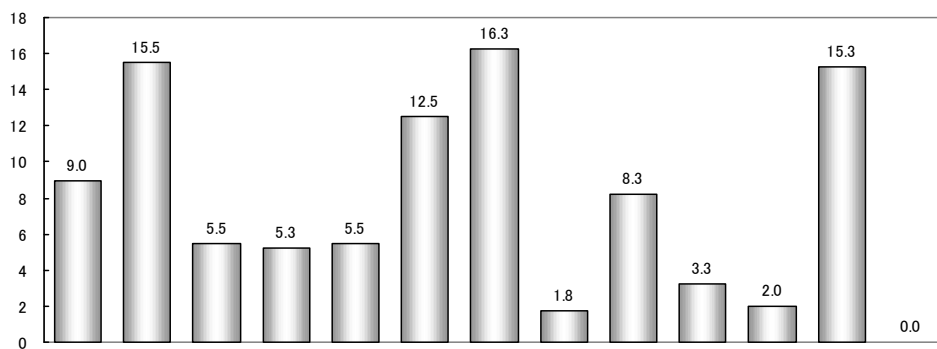
		ある	ない	無回答
全体	全体	29.7	70.3	0.0
	30代	31.2	68.8	0.0
	40代	28.8	71.2	0.0
	50代以上	27.1	72.9	0.0
男性	全体	23.5	76.5	0.0
	30代	19.8	80.2	0.0
	40代	24.3	75.7	0.0
	50代以上	29.3	70.7	0.0
女性	全体	35.9	64.1	0.0
	30代	39.8	60.2	0.0
	40代	34.5	65.5	0.0
	50代以上	24.1	75.9	0.0

Q10:家族で空調(エアコン)の温度設定でのトラブルが発生した時はどうしますか？
最も多いパターンをひとつだけお答えください。[SA]



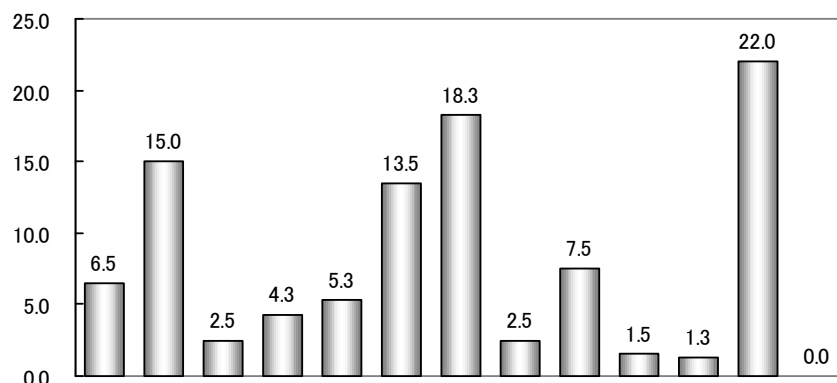
		母親の意見が尊重される	父親の意見が尊重される	衣服で調整して我慢する	別々の部屋で過ごす	子供の意見が尊重される	その他	窓を開ける	祖父の意見が尊重される	祖母の意見が尊重される	無回答
全体	全体	27.6	19.0	18.1	12.9	12.1	7.8	2.6	0.0	0.0	0.0
	30代	28.8	15.3	20.3	11.9	13.6	10.2	0.0	0.0	0.0	0.0
	40代	28.9	18.4	15.8	13.2	13.2	5.3	5.3	0.0	0.0	0.0
	50代以上	21.1	31.6	15.8	15.8	5.3	5.3	5.3	0.0	0.0	0.0
男性	全体	30.4	21.7	21.7	8.7	10.9	4.3	2.2	0.0	0.0	0.0
	30代	37.5	6.3	37.5	12.5	6.3	0.0	0.0	0.0	0.0	0.0
	40代	27.8	33.3	5.6	5.6	22.2	5.6	0.0	0.0	0.0	0.0
	50代以上	25.0	25.0	25.0	8.3	0.0	8.3	8.3	0.0	0.0	0.0
女性	全体	25.7	17.1	15.7	15.7	12.9	10.0	2.9	0.0	0.0	0.0
	30代	25.6	18.6	14.0	11.6	16.3	14.0	0.0	0.0	0.0	0.0
	40代	30.0	5.0	25.0	20.0	5.0	5.0	10.0	0.0	0.0	0.0
	50代以上	14.3	42.9	0.0	28.6	14.3	0.0	0.0	0.0	0.0	0.0

Q11M001:現在のお住まいで嫌いな場所はどこですか？嫌いな順で3位までお答えください。1位。



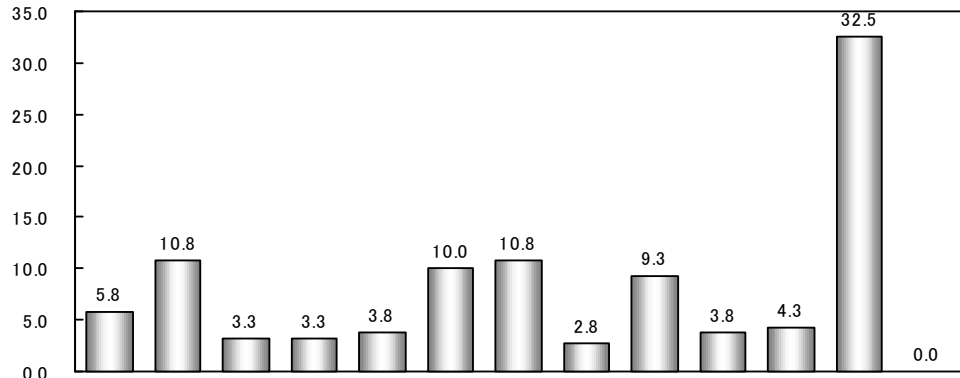
		リビング・ダイニング	キッチン	和室	個室	主寝室	トイレ	風呂	廊下	玄関	階段	その他	特にない	無回答
		全体	全体	9.0	15.5	5.5	5.3	5.5	12.5	16.3	1.8	8.3	3.3	2.0
全体	30代	9.3	19.1	4.1	3.6	6.7	10.3	17.0	2.6	8.2	1.5	3.1	14.4	0.0
	40代	8.1	14.1	9.6	6.7	3.7	11.9	14.1	0.0	10.4	3.7	1.5	16.3	0.0
	50代以上	9.9	8.5	1.4	7.0	5.6	19.7	18.3	2.8	4.2	7.0	0.0	15.5	0.0
	男性	全体	9.5	14.0	4.5	5.5	7.5	14.0	14.0	0.5	7.5	3.0	2.0	18.0
男性	30代	9.8	19.5	2.4	2.4	11.0	8.5	14.6	0.0	6.1	2.4	3.7	19.5	0.0
	40代	5.3	11.8	9.2	7.9	6.6	14.5	14.5	0.0	9.2	3.9	1.3	15.8	0.0
	50代以上	16.7	7.1	0.0	7.1	2.4	23.8	11.9	2.4	7.1	2.4	0.0	19.0	0.0
	女性	全体	8.5	17.0	6.5	5.0	3.5	11.0	18.5	3.0	9.0	3.5	2.0	12.5
女性	30代	8.9	18.8	5.4	4.5	3.6	11.6	18.8	4.5	9.8	0.9	2.7	10.7	0.0
	40代	11.9	16.9	10.2	5.1	0.0	8.5	13.6	0.0	11.9	3.4	1.7	16.9	0.0
	50代以上	0.0	10.3	3.4	6.9	10.3	13.8	27.6	3.4	0.0	13.8	0.0	10.3	0.0

Q11M001:現在のお住まいで嫌いな場所はどこですか？嫌いな順で3位までお答えください。2位。



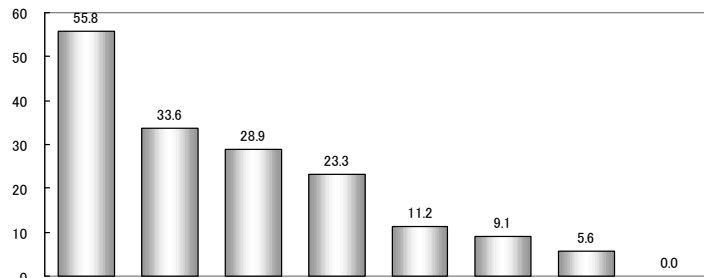
		リビング・ダイニング	キッチン	和室	個室	主寝室	トイレ	風呂	廊下	玄関	階段	その他	特にない	無回答
		全体	全体	6.5	15.0	2.5	4.3	5.3	13.5	18.3	2.5	7.5	1.5	1.3
全体	30代	8.2	14.4	0.0	3.1	5.2	14.4	18.0	3.6	8.2	0.5	2.1	22.2	0.0
	40代	3.7	18.5	5.9	5.2	4.4	11.1	19.3	0.0	5.2	2.2	0.7	23.7	0.0
	50代以上	7.0	9.9	2.8	5.6	7.0	15.5	16.9	4.2	9.9	2.8	0.0	18.3	0.0
	男性	全体	5.0	12.5	3.5	5.0	4.0	13.5	16.5	4.0	7.0	0.5	1.0	27.5
男性	30代	8.5	11.0	0.0	1.2	3.7	13.4	14.6	7.3	7.3	0.0	2.4	30.5	0.0
	40代	2.6	17.1	6.6	6.6	2.6	14.5	19.7	0.0	3.9	0.0	0.0	26.3	0.0
	50代以上	2.4	7.1	4.8	9.5	7.1	11.9	14.3	4.8	11.9	2.4	0.0	23.8	0.0
	女性	全体	8.0	17.5	1.5	3.5	6.5	13.5	20.0	1.0	8.0	2.5	1.5	16.5
女性	30代	8.0	17.0	0.0	4.5	6.3	15.2	20.5	0.9	8.9	0.9	1.8	16.1	0.0
	40代	5.1	20.3	5.1	3.4	6.8	6.8	18.6	0.0	6.8	5.1	1.7	20.3	0.0
	50代以上	13.8	13.8	0.0	0.0	6.9	20.7	20.7	3.4	6.9	3.4	0.0	10.3	0.0

Q11M001:現在のお住まいで嫌いな場所はどこですか？嫌いな順で3位までお答えください。3位。



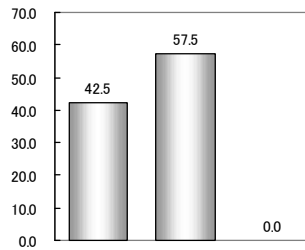
		リビング・ダイニング	キッチン	和室	個室	主寝室	トイレ	風呂	廊下	玄関	階段	その他	特にない	無回答
		全体	全体	5.8	10.8	3.3	3.3	3.8	10.0	10.8	2.8	9.3	3.8	4.3
全体	30代	5.7	10.8	4.6	4.1	3.6	9.3	11.3	2.1	8.2	3.6	4.1	32.5	0.0
	40代	7.4	8.1	0.7	3.7	3.7	11.1	12.6	3.0	8.9	3.0	3.7	34.1	0.0
	50代以上	2.8	15.5	4.2	0.0	4.2	9.9	5.6	4.2	12.7	5.6	5.6	29.6	0.0
男性	全体	4.5	10.5	4.0	3.0	3.0	7.0	8.5	3.5	8.0	3.5	5.0	39.5	0.0
	30代	3.7	12.2	4.9	3.7	2.4	8.5	7.3	2.4	4.9	4.9	3.7	41.5	0.0
	40代	7.9	9.2	1.3	3.9	3.9	5.3	11.8	5.3	6.6	1.3	3.9	39.5	0.0
	50代以上	0.0	9.5	7.1	0.0	2.4	7.1	4.8	2.4	16.7	4.8	9.5	35.7	0.0
女性	全体	7.0	11.0	2.5	3.5	4.5	13.0	13.0	2.0	10.5	4.0	3.5	25.5	0.0
	30代	7.1	9.8	4.5	4.5	4.5	9.8	14.3	1.8	10.7	2.7	4.5	25.9	0.0
	40代	6.8	6.8	0.0	3.4	3.4	18.6	13.6	0.0	11.9	5.1	3.4	27.1	0.0
	50代以上	6.9	24.1	0.0	0.0	6.9	13.8	6.9	6.9	6.9	6.9	0.0	20.7	0.0

Q12:Q11 の 1 位で選んだ場所が嫌いな理由を教えてください。[MA]



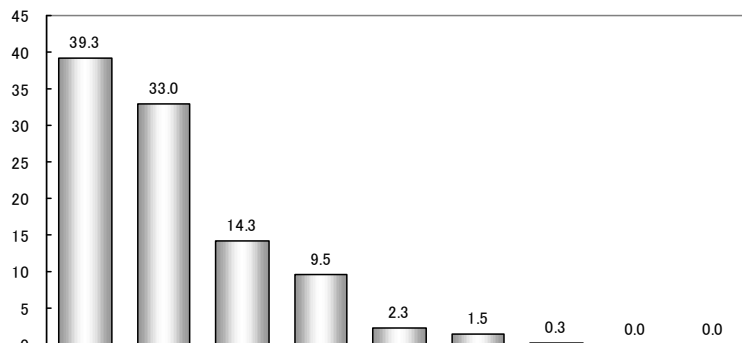
		間取りの問題 (広さやかたち等)	日当たりが悪い (暗い、寒い等)	湿気が多い	冬寒く、夏暑い	インテリアが好まれない (壁紙等)	その他	使われていない	無回答
		全体	全体	55.8	33.6	28.9	23.3	11.2	9.1
全体	30代	60.2	34.3	29.5	24.7	14.5	7.8	4.8	0.0
	40代	49.6	34.5	30.1	18.6	8.8	12.4	5.3	0.0
	50代以上	55.0	30.0	25.0	28.3	6.7	6.7	8.3	0.0
	男性	全体	54.3	30.5	27.4	22.0	5.5	9.1	4.9
男性	30代	60.6	31.8	27.3	19.7	4.5	4.5	4.5	0.0
	40代	45.3	31.3	28.1	20.3	4.7	15.6	4.7	0.0
	50代以上	58.8	26.5	26.5	29.4	8.8	5.9	5.9	0.0
	女性	全体	57.1	36.6	30.3	24.6	16.6	9.1	6.3
女性	30代	60.0	36.0	31.0	28.0	21.0	10.0	5.0	0.0
	40代	55.1	38.8	32.7	16.3	14.3	8.2	6.1	0.0
	50代以上	50.0	34.6	23.1	26.9	3.8	7.7	11.5	0.0

Q13:暑いのと寒いのがどちらが我慢できますか？最もあてはまる方をひとつだけお答えください。[SA]



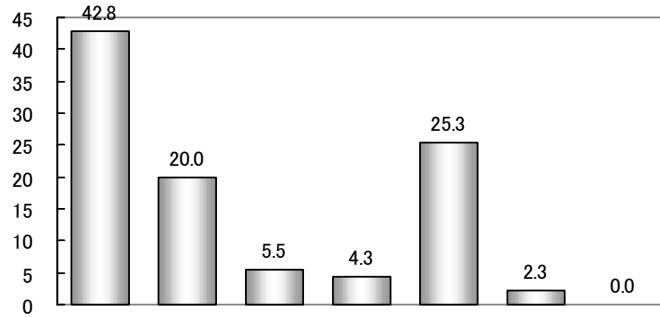
		暑い方が我慢できる	寒い方が我慢できる	無回答
全体	全体	42.5	57.5	0.0
	30代	44.3	55.7	0.0
	40代	39.3	60.7	0.0
	50代以上	43.7	56.3	0.0
男性	全体	41.5	58.5	0.0
	30代	41.5	58.5	0.0
	40代	40.8	59.2	0.0
	50代以上	42.9	57.1	0.0
女性	全体	43.5	56.5	0.0
	30代	46.4	53.6	0.0
	40代	37.3	62.7	0.0
	50代以上	44.8	55.2	0.0

Q14:家の中では、どのような格好でいたいですか？最もあてはまるものをひとつだけお答えください。[SA]



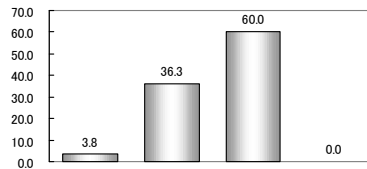
		家用私服	軽装(Tシャツ、半ズボン等)	ジャージ	パジャマ	外出時の私服	下着	その他	何も身に着けない	無回答
全体	全体	39.3	33.0	14.3	9.5	2.3	1.5	0.3	0.0	0.0
	30代	38.7	34.0	14.4	7.7	4.1	1.0	0.0	0.0	0.0
	40代	40.0	30.4	14.1	11.9	0.7	2.2	0.7	0.0	0.0
	50代以上	39.4	35.2	14.1	9.9	0.0	1.4	0.0	0.0	0.0
男性	全体	29.0	37.0	16.0	13.5	1.0	3.0	0.5	0.0	0.0
	30代	26.8	40.2	18.3	9.8	2.4	2.4	0.0	0.0	0.0
	40代	27.6	34.2	14.5	18.4	0.0	3.9	1.3	0.0	0.0
	50代以上	35.7	35.7	14.3	11.9	0.0	2.4	0.0	0.0	0.0
女性	全体	49.5	29.0	12.5	5.5	3.5	0.0	0.0	0.0	0.0
	30代	47.3	29.5	11.6	6.3	5.4	0.0	0.0	0.0	0.0
	40代	55.9	25.4	13.6	3.4	1.7	0.0	0.0	0.0	0.0
	50代以上	44.8	34.5	13.8	6.9	0.0	0.0	0.0	0.0	0.0

Q15:部屋の換気はどのくらいの頻度でしていますか？[SA]



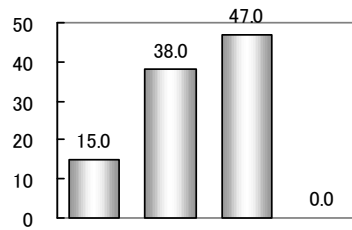
		気になった時に一日数回	一日に一度掃除の時に	三日に一度程度	一週間に一度程度休日に	あまり意識して換気をしない	その他	無回答
全体	全体	42.8	20.0	5.5	4.3	25.3	2.3	0.0
	30代	38.1	23.7	4.6	4.6	26.8	2.1	0.0
	40代	48.1	19.3	6.7	3.0	20.7	2.2	0.0
	50代以上	45.1	11.3	5.6	5.6	29.6	2.8	0.0
男性	全体	36.5	17.5	6.0	6.5	31.5	2.0	0.0
	30代	26.8	22.0	4.9	6.1	36.6	3.7	0.0
	40代	47.4	18.4	6.6	5.3	21.1	1.3	0.0
	50代以上	35.7	7.1	7.1	9.5	40.5	0.0	0.0
女性	全体	49.0	22.5	5.0	2.0	19.0	2.5	0.0
	30代	46.4	25.0	4.5	3.6	19.6	0.9	0.0
	40代	49.2	20.3	6.8	0.0	20.3	3.4	0.0
	50代以上	58.6	17.2	3.4	0.0	13.8	6.9	0.0

Q16:200年住宅構想はご存知ですか？[SA]



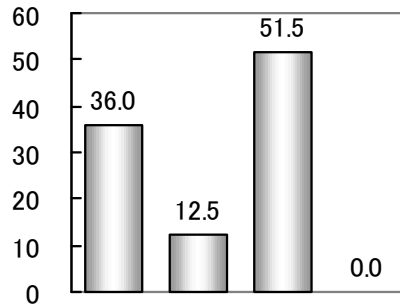
		よく知っている	名前は聞いたことがある	知らない	無回答
全体	全体	3.8	36.3	60.0	0.0
	30代	2.6	32.0	65.5	0.0
	40代	5.9	40.0	54.1	0.0
	50代以上	2.8	40.8	56.3	0.0
男性	全体	5.5	43.0	51.5	0.0
	30代	3.7	40.2	56.1	0.0
	40代	7.9	43.4	48.7	0.0
	50代以上	4.8	47.6	47.6	0.0
女性	全体	2.0	29.5	68.5	0.0
	30代	1.8	25.9	72.3	0.0
	40代	3.4	35.6	61.0	0.0
	50代以上	0.0	31.0	69.0	0.0

Q17:住まいの全館空調を知ってますか？[SA]



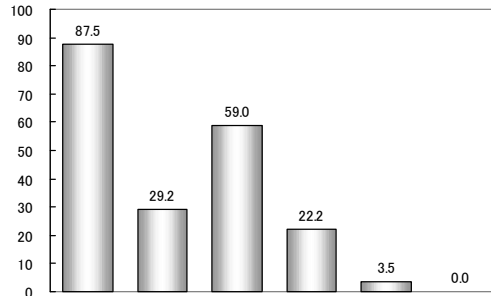
		知っている	聞いたことはあるがよくは知らない	知らない	無回答
全体	全体	15.0	38.0	47.0	0.0
	30代	10.8	34.0	55.2	0.0
	40代	20.0	39.3	40.7	0.0
	50代以上	16.9	46.5	36.6	0.0
男性	全体	17.5	40.5	42.0	0.0
	30代	13.4	35.4	51.2	0.0
	40代	22.4	40.8	36.8	0.0
	50代以上	16.7	50.0	33.3	0.0
女性	全体	12.5	35.5	52.0	0.0
	30代	8.9	33.0	58.0	0.0
	40代	16.9	37.3	45.8	0.0
	50代以上	17.2	41.4	41.4	0.0

Q18:今度新居を建てる時は「全館空調」を採用したいですか？[SA]



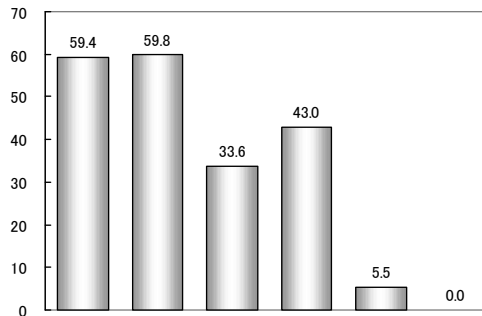
		採用したい	採用したくない	どちらともいえない	無回答
全体	全体	36.0	12.5	51.5	0.0
	30代	39.2	10.8	50.0	0.0
	40代	34.1	11.9	54.1	0.0
	50代以上	31.0	18.3	50.7	0.0
男性	全体	36.5	14.0	49.5	0.0
	30代	39.0	12.2	48.8	0.0
	40代	39.5	10.5	50.0	0.0
	50代以上	26.2	23.8	50.0	0.0
女性	全体	35.5	11.0	53.5	0.0
	30代	39.3	9.8	50.9	0.0
	40代	27.1	13.6	59.3	0.0
	50代以上	37.9	10.3	51.7	0.0

Q19:「全館空調」を採用したいのは何故ですか？[MA]



		空気がきれいで快適そうだから	高齢になつた時に良さそうだから	健康に良さそうだから	壁やドアを少なくできそうだから	その他	無回答
全体	全体	87.5	29.2	59.0	22.2	3.5	0.0
	30代	90.8	23.7	51.3	22.4	5.3	0.0
	40代	82.6	30.4	69.6	17.4	2.2	0.0
	50代以上	86.4	45.5	63.6	31.8	0.0	0.0
男性	全体	82.2	28.8	57.5	23.3	6.8	0.0
	30代	84.4	15.6	50.0	25.0	12.5	0.0
	40代	80.0	33.3	63.3	13.3	3.3	0.0
	50代以上	81.8	54.5	63.6	45.5	0.0	0.0
女性	全体	93.0	29.6	60.6	21.1	0.0	0.0
	30代	95.5	29.5	52.3	20.5	0.0	0.0
	40代	87.5	25.0	81.3	25.0	0.0	0.0
	50代以上	90.9	36.4	63.6	18.2	0.0	0.0

Q20:「全館空調」を「採用したくない」「どちらともいえない」のは何故ですか？



		機器金額が高そうだから	使用電気が高そうだから	自然の風や空気の方が良いから	身近に採用してないから	その他	無回答
全体	全体	59.4	59.8	33.6	43.0	5.5	0.0
	30代	53.4	53.4	31.4	51.7	5.1	0.0
	40代	61.8	59.6	30.3	39.3	7.9	0.0
	50代以上	69.4	75.5	44.9	28.6	2.0	0.0
男性	全体	66.1	60.6	28.3	34.6	6.3	0.0
	30代	56.0	48.0	24.0	42.0	6.0	0.0
	40代	69.6	63.0	23.9	37.0	8.7	0.0
	50代以上	77.4	77.4	41.9	19.4	3.2	0.0
女性	全体	52.7	58.9	38.8	51.2	4.7	0.0
	30代	51.5	57.4	36.8	58.8	4.4	0.0
	40代	53.5	55.8	37.2	41.9	7.0	0.0
	50代以上	55.6	72.2	50.0	44.4	0.0	0.0

[MA]

【調査概要】

調査方法	ヤフー・バリュー・インサイトパネルを利用したインターネット調査(パソコン)
調査対象	<p>以下の地域にお住まいの30代以上で、住居の購入の意志がある方</p> <p>【東京都】 大田区、板橋区、江戸川区、葛飾区、北区、品川区、渋谷区、新宿区、杉並区、世田谷区、千代田区、豊島区、中野区、練馬区、文京区、港区、目黒区、昭島市、あきる野市、稲城市、青梅市、国立市、小金井市、国分寺市、小平市、狛江市、立川市、多摩市、西東京市、調布市、八王子市、羽村市、東久留米市、東村山市、東大和市、日野市、府中市、町田市、三鷹市、武蔵野市、西多摩郡奥多摩町、西多摩郡檜原村、大島町</p> <p>【神奈川県】 横浜市青葉区、横浜市旭区、横浜市泉区、横浜市神奈川区、横浜市金沢区、横浜市栄区、横浜市瀬谷区、横浜市都筑区、横浜市鶴見区、横浜市戸塚区、横浜市中区、横浜市保土ヶ谷区、横浜市緑区、横浜市港北区、横浜市港南区、横浜市南区、横浜市磯子区、川崎市麻生区、川崎市高津区、川崎市多摩区、川崎市中原区、川崎市宮前区、厚木市、綾瀬市、伊勢原市、海老名市、小田原市、鎌倉市、相模原市、座間市、逗子市、茅ヶ崎市、秦野市、平塚市、藤沢市、南足柄市、大和市、横須賀市、愛甲郡愛川町、足柄上郡中井町、中郡大磯町、中郡二宮町、三浦郡葉山町</p>
調査依頼数	804サンプル
総回収数	433サンプル
提出数	400サンプル
割付	男性(200サンプル) 女性(200サンプル)
実施期間	2008年03月21日 ~ 2008年03月21日