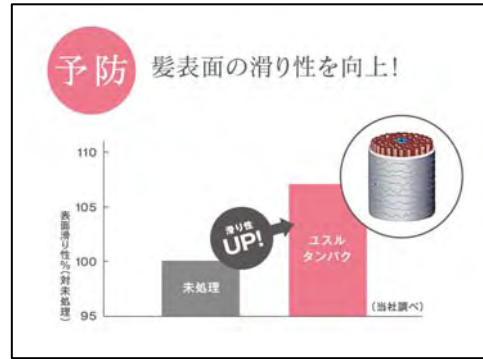
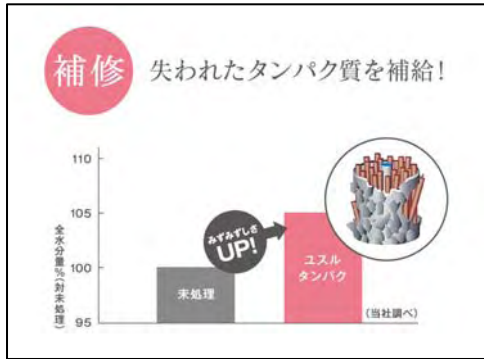


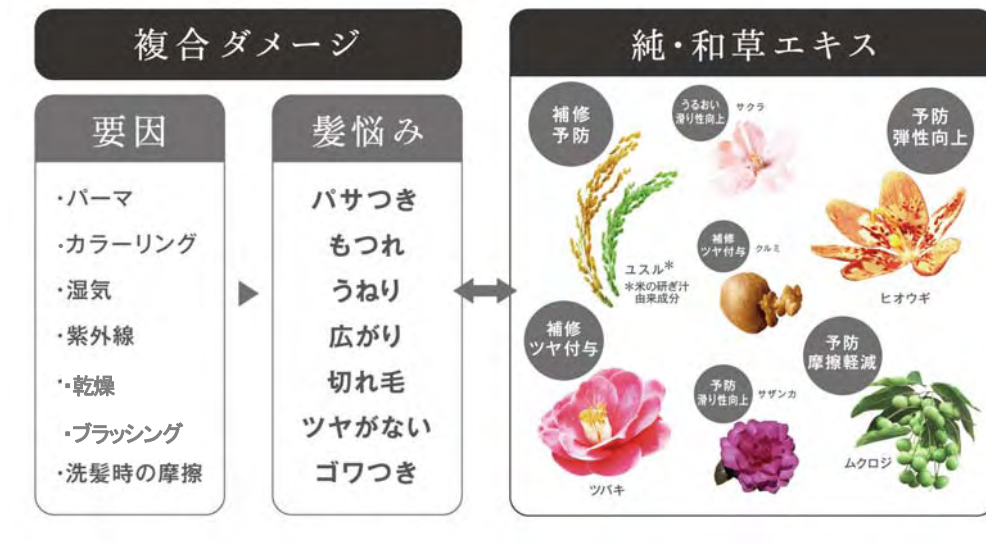
## 1. 商品特長

### (1) 新開発「コメプレミアムEX」配合

米の研ぎ汁から抽出した成分「ユスルタンパク」を配合した「コメプレミアムEX」を新たに開発しました。失われたタンパク質を補給して傷んだ髪を補修し、髪表面の滑り性を向上させることで、みずみずしくなめらかな美しい髪へと導きます。



### (2) 「純・和草エキス」配合



### (3) 山桜の香り

これまでの「山桜の香り」にボリューム感を付与、さらに華やかな香りになりました。入浴シーンに華やぎと心地よさを演出します。

## 2. 商品概要

価格はオープン価格

商品名	容量
いち髪 シャンプー レギュラー	200mL
いち髪 シャンプー ジャンボ	550mL
いち髪 シャンプー 詰替用	380mL
いち髪 コンディショナー レギュラー	200 g
いち髪 コンディショナー ジャンボ	550 g
いち髪 コンディショナー 詰替用	380 g
いち髪 トリートメント	200 g
いち髪 高浸透ヘアマスク	220 g
いち髪 高浸透ヘアマスク 詰替用	200 g
いち髪 和草エッセンス	80mL
いち髪 和草オイル	50mL



※「コメプレミアムEX」は「和草エッセンス」「和草オイル」以外の、全品に配合

3. 発売日 2008年4月7日

4. 販売計画 30億円（発売1年間、店頭売上）

以 上