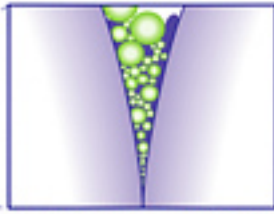
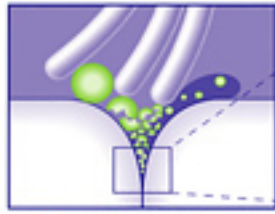


■商品特長

薬用クリアクリーンの顆粒が進化、すき間の歯垢除去力がさらに高まりました。

1. 細かくくだける“マイクロクラッシュ顆粒”がすき間の奥のすみずみまですばやく届き、ハブラシの毛先でも届きにくいすき間の歯垢までスッキリ落とします。



- ①ハブラシの毛先が届きにくい ②マイクロクラッシュ顆粒が細かい ③ハブラシの毛先が届きにくい ④磨いた後はスッキリ爽快、歯のすき間は歯垢が残りがち。くだけてすき間に入り込み、奥の奥の歯垢まで落とします。ツルツルの歯に

2. 顆粒の配合量アップで磨き始めのしっかりした粒感が違います。



手前：マイクロクラッシュ顆粒、奥：従来品

3. 3つの薬用成分を配合しました。

- 1) フッ素配合。むし歯の発生と進行を防ぎます。
- 2) 殺菌剤（塩化ベンゼトニウム）配合。原因菌を殺菌し、歯肉炎・口臭を防ぎます。
- 3) ポリエチレングリコール配合でタバコのヤニを落とします。

○すがすがしいナチュラルミント、超爽快なエクストラクール、さわやかなフレッシュシトラスの3香味です。

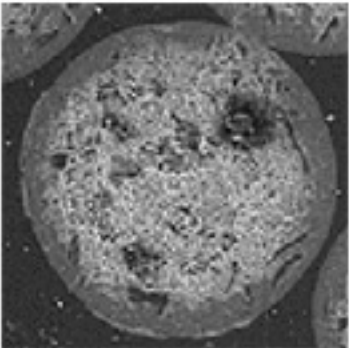
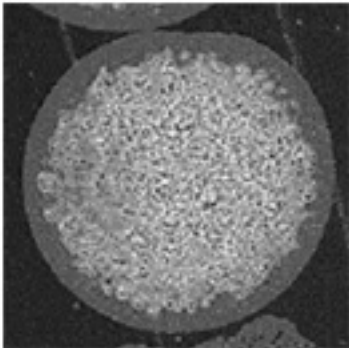
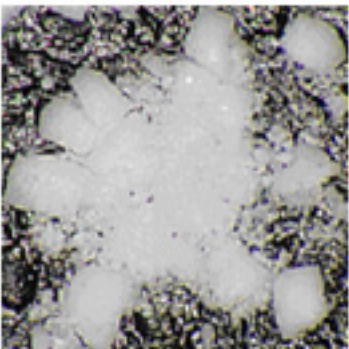
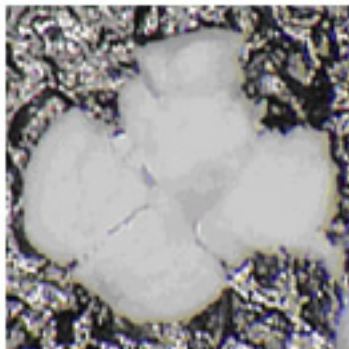
■技術内容

“くだける顆粒”が歯垢を除去するメカニズムは、顆粒が「歯のすき間」に入った後にハブラシの毛先の力でくだけ、くだけた細かい粒子がすき間の奥まで入り込んでハブラシの力を伝え歯垢をかき出すというものです。

新開発の“マイクロクラッシュ顆粒”は、均質な内部構造をもつ従来の顆粒とは異なり、顆粒内部に多くの空洞構造をもっています。“マイクロクラッシュ顆粒”はその空洞構造により、ハブラシの毛先の力がかかったとき、瞬時に細かくくだけます。そのためくだけた顆粒が「歯のすき間」の奥のすみずみまで素早く到達しやすくなりました。また、くだけた顆粒同士が効果的に働くのでハブラシの毛先が届きにくい奥の歯垢まで、よりすっきり落とせます。

この空洞構造化の技術は、流体力学による構造設計、繊維成分による粒子内のスペーサー効果、造粒技術により達成されました。なお、今回で10代目の改良処方にあたります。

<新開発「マイクロクラッシュ顆粒」と従来顆粒の比較>

マイクロクラッシュ顆粒	従来顆粒
 <p>(断面) 内部が空洞構造 (粒径250 μm)</p>	 <p>(断面) 内部が均一な構造 (粒径200 μm)</p>
 <p>崩壊後</p> <p>瞬時に細かくくだける</p>	 <p>崩壊後</p> <p>段階的に大きくくだける</p>