

【特長】

1. 新Wヘッドを搭載した「毛穴エステ超音波」で鼻と頬の毛穴が目立たない なめらかな肌へ

毛穴エステ超音波とは、1MHz超音波に振動を組み合わせた「引きしめヘッド」と角栓にはたらきかけるフロートカップを組み合わせた「角栓クリアヘッド」のWの超音波システムの総称です。

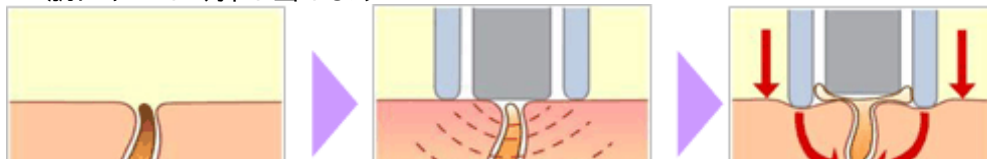
1MHz・・・100万回/1秒間の振動



角栓クリアヘッド（角栓モード時に使用）

角栓モード（超音波）

従来の皮脂の吸引だけでなく、頑固な角栓を超音波とフロートカップで肌にやさしく押し出します



図はイメージです

引きしめヘッド（毛穴モード、フェイスラインモード時に使用）

毛穴モード（超音波+振動）

超音波と振動が肌にハリを与え、開いた毛穴をキュッと引きしめます



図は超音波と振動のイメージです

フェイスラインモード（超音波）

超音波が頬にピンとしたハリを与えフェイスラインを引きしめます

2. 選べる3つのモードで美しい肌へ（角栓モード・毛穴モード・フェイスラインモード）

3つのモードにより毛穴とフェイスラインに最適なお手入れをお楽しみいただけます。

鼻、頬、部位によって毛穴の悩みは異なるため、モードの組合せによって効果的なケアをサポートします。

鼻の角栓に・・・

「角栓モード（約5分）」で角栓をケアし、その後「毛穴モード（約1分）」で肌にハリを与え毛穴を引きしめる

頬の開いた毛穴に・・・

「毛穴モード（約5分）」で肌にハリを与え毛穴を引きしめる

フェイスラインに・・・

「フェイスラインモード（約10分）」で頬にピンとしたハリを与える

超音波出力タイマーにより、各モードの設定時間（角栓モード（約5分）、毛穴モード（約6分）、フェイスラインモード（約10分））を経過すると自動的に停止します

お手入れは1日1回（約11分）週3回まで。毛穴のお手入れとフェイスラインのお手入れは別の日にご使用下さい

3. お風呂で使える完全防水式（充電式・コードレス）

お風呂でケアできる完全防水だから、肌が温まった状態で効果的なお手入れが出来ます。
本体について専用ジェルも簡単に洗い流せて清潔に使用できます。

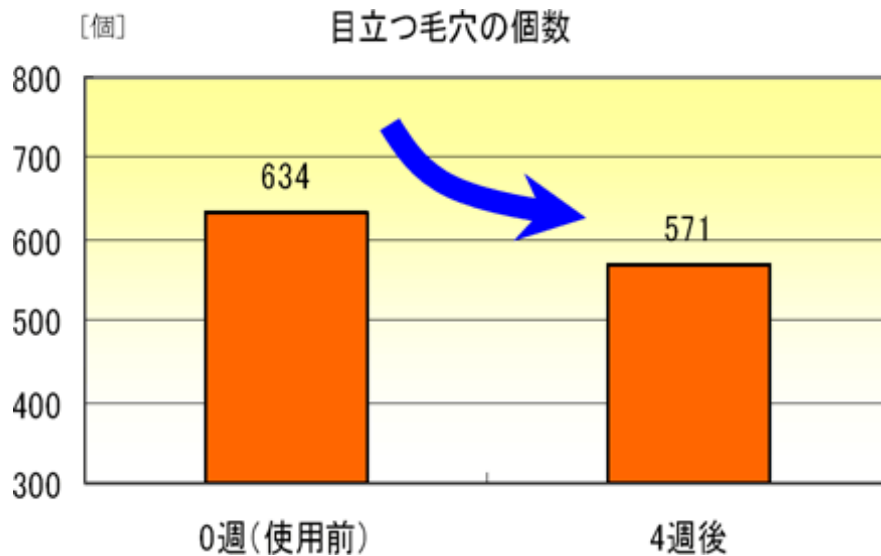
4. その他の特長

「密着センサー」と「オーバーケア防止センサー」搭載

- ・密着センサー 「肌に密着していない」「ジェルが少なすぎる」時にアラームでお知らせ
- ・オーバーケア防止センサー 一箇所に長時間あて続けるとアラームでお知らせ

使用評価

(1)鼻と頬の毛穴が目立たない肌へ¹



N=5名（30歳代の健康な成人女性）

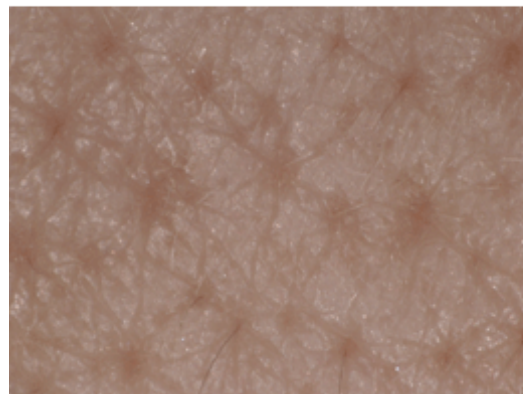
毛穴の目立ち改善は、ロボスキンアナライザーで測定し、鼻と頬の目立つ毛穴の個数を判定。

超音波と振動により、肌にハリが与えられ、毛穴が目立ちにくくなったと考えられる。
（エフシージー総合研究所調べ）

< モニターの一例（頬の毛穴の状態変化） >

0週(使用前)

4週後



マイクロスコープ（60倍）にて撮影した画像
（エフシージー総合研究所調べ）

¹ 効果には個人差があります。

【仕様一覧】

品番	EH2436
色	N (ゴールド調)
電源方式	交流式・AC100-120V
消費電力	2W
本体寸法	高さ17.7×幅11.6×奥行4.7 (cm)
本体質量	(本体)約260g (充電器)約160g
電源コード	約1.0m
充電時間	15時間
付属品	ソニックシェイプジェル EH042 (ナショナル超音波美容器用ジェル)

【別売 ソニックシェイプジェル】

品番	EH042
使用回数	週3回で約3~4ヶ月
本体寸法	高さ19.5×幅7.3×奥行4.5 (cm)
ジェル容量	約200g
ジェル材質	主成分：水

以上