



SHTW80(左下・メンズ) SHTW85(右上・レディース)

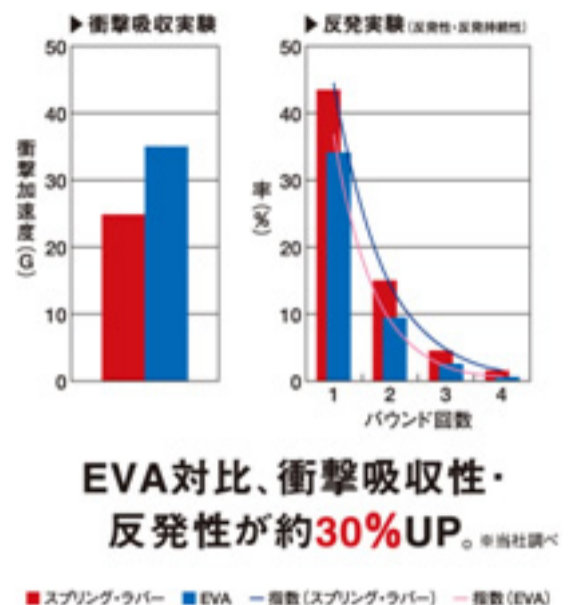


【商品特長】

1. 「スプリング ラバー」で、足への衝撃を軽く！

インソールに衝撃吸収力と反発力のある新素材「スプリング ラバー」を採用。

従来素材に比べ衝撃吸収力と反発性が約30%アップ。地面から足への衝撃を和らげ次の一歩をスムーズにサポートします。



2. 「W-アーチパワー」で、足にフィット！

【歩行効率向上】

足の骨の形に合わせたコンケイブ（中がくぼんだ）・ソール形状により、足とシューズの動きが一体化。縦アーチと横アーチをサポートすることで、衝撃吸収（着地時）と反発性（蹴り出し時）を向上。



【歩行安定性】

コンケイブ・ソール形状により地面への接地面積が増大。歩行時の安定性も向上します。

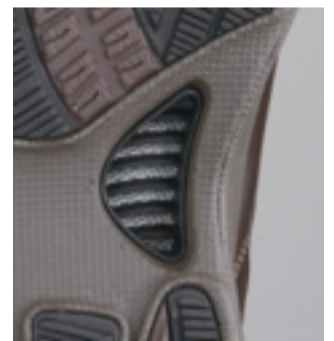
3. 「トレッドパターン・ソール」で、強力グリップ！

ブリヂストン独自の「アクアパウダー」を配合した特殊ゴムと、タイヤのトレッドパターンを応用したソールが、安定した力強いグリップ力を実現します。



4. 「エアコンシステム」で、ムレにくい！

インソールとアウトソールの土踏まず部分にエアコンシステム採用。靴内の蒸れを軽減します。また、防水シートにより雨水などの浸入は防ぎます。



5. 「トゥ&ヒールスプリング」設計で、歩きやすい！

つま先、かかとのソールを舟底形状にすることで、スムーズな体重移動をサポートします。



【商品概要】

■メンズ

商品名	TOURSTAGE WALKING W-アーチパワー PRO			
品番	SHTW80	SHTW81	SHTW82	SHTW83
素材	甲：天然皮革（牛革）	甲：人工皮革 クラレ社パーカッション®	甲：人工皮革	甲：人工皮革×ナイロン
	底：コンプレッションEVA×TPU×合成ゴム			
重量	片足約350g(25.0cm)	片足約320g(25.0cm)	片足約320g(25.0cm)	片足約310g(25.0cm)
サイズ	24.0cm～28.0cm(3E)			
カラー	BK（ブラック）、BN（ブラウン）			BK（ブラック）、GE（グレー）
原産国	中国			
メーカー希望 小売価格	¥16,800 (本体¥16,000)	¥13,650 (本体¥13,000)	¥11,550 (本体¥11,000)	¥11,550 (本体¥11,000)

■レディース

商品名	TOURSTAGE WALKING W-アーチパワー PRO		
品番	SHTW85	SHTW87	SHTW88
素材	甲：天然皮革（牛革）	甲：人工皮革	甲：人工皮革×ナイロン
	底：コンプレッションEVA×TPU×合成ゴム		
重量	片足約270g(23.5cm)	片足約260g(23.5cm)	片足約250g(23.5cm)
サイズ	22.5cm～24.5cm(3E)		
カラー	BK（ブラック）、BE（ベージュ）	BK（ブラック）、WH（ホワイト）	BK（ブラック）、BE（ベージュ）
原産国	中国		
メーカー希望 小売価格	¥15,750 (本体¥15,000)	¥10,500 (本体¥10,000)	¥10,500 (本体¥10,000)

EVA：エチレンビニルアセテート、TPU：サーモプラスチックウレタン