

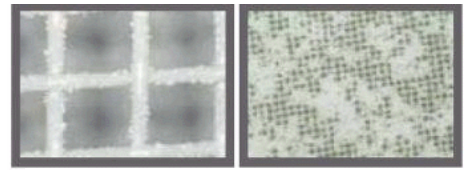
< 「花粉ガード網戸」の特長 >

花粉やほこりをシャットアウトする二重構造

二重構造の外側の網戸は、約 80 ミクロンに織り込んだ 200 メッシュ () の網目なので花粉・ほこりの侵入を 80% 以上阻止します。(帝人ネステックス社製)

() 200 メッシュ： 1 インチ (25.5mm) 角に 200 × 200 個のマスがあるネットのこと。通常の網戸は 18 メッシュ。

ネット部分拡大図



< 通常の網戸 >
(18 メッシュ)

< 花粉ガード網戸 >
(200 メッシュ)

取外し可能な着脱式花粉ガード

内側の網戸は通常の網戸 (18 メッシュ) なので、外側の着脱式の「花粉ガード網戸」は、花粉の心配がない季節は外して使用できます。これによって夏場は十分な通気性を確保するなど、季節に合わせた住宅スタイルが実現できます。



どのメーカーの窓にも取付けられるオーダーメイド

「花粉ガード網戸」はすべてオーダー品なので、トステム製の窓だけでなく、どのメーカーの窓にも取付けられます。

組立不要で取付け簡単

組み立てた状態でお届けしますので、面倒な組立は不要です。窓への取付けはプラスドライバー 1 本で簡単に行えます。

お手入れ簡単

花粉やホコリによる網目の目詰まりはほとんどなく、付着した花粉やホコリは軽く叩くだけでほとんど落ちます。また、急な雨でも雨水が室内に降り込みにくいので、あわてて窓を閉める必要がありません。



< 通常の網戸 >

< 花粉ガード網戸 >

プライバシーの保護

花粉ガード網戸は外部からの視界を遮る効果、透視率が 60%程度のため、屋外から中が見えにくくなっています。

内外の明るさにより多少の差があります。



サッシメーカーならではの工夫

網戸の上側にスプリング方式の外れ止めを組み込んでいます。このスプリングの働きで、可動時も網戸が外れにくい構造となっています。外れ止め調整・戸車調整は、枠の側面のビスをドライバーで調整する構造なので、網戸を外さずに簡単に行えます。

日本アトピー協会推奨品

「花粉ガード網戸」は日本アトピー協会の推奨品です。日本アトピー協会の「推奨品マーク制度」はアトピー性皮膚炎およびアレルギー諸疾患の患者さんに有益と判断できる関連商品を広く案内しています。

