

<HEM-7301-IT の商品概要>

主な特長

1. 持ち運びや収納に便利な小型サイズ

従来機種(*)と同等クラスの大型表示部を採用して見やすさを確保しつつ、本体サイズを小型化{幅74×高さ157×奥行き34(mm)}し携帯性と収納性を高めました。コンパクトな本体は、家庭での使用だけでなく外出先への持ち出しや職場の机等への収納にも便利です。

*HEM-7070(2007年2月7日発売)比

<付属の収納ソフトケースを用いた収納例>



2. 測定結果をパソコンで詳しく管理・分析できる

付属の専用ソフト「Bi-Link」を使用することで、パソコン上で毎日の測定結果をグラフで見やすく表示できます。グラフは「血压変動」「ME比較(*)」「頻度分布」「週平均」の4種類で、それぞれ5通りの表示(週単位、月単位、年単位、全体、一覧表)が可能です。

*当社の機能名称。朝(Morning)と夜(Evening)の血压比較のこと

血压変動表示

血压および脈拍数の変動を折れ線グラフで表示します。測定値の変動傾向がひと目でわかります。



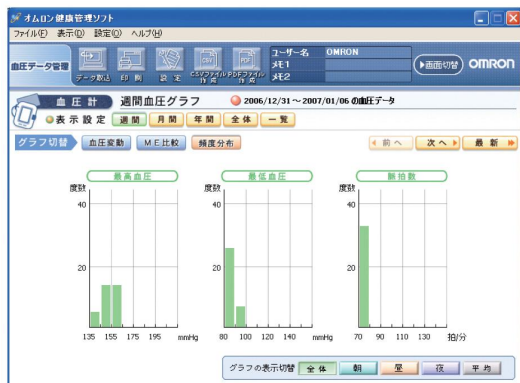
ME比較表示

朝と夜の血圧と脈拍数をグラフで表示します。さらに、血圧は朝と夜の差と平均値が数値で表示されるので、早朝高血圧の確認に役立ちます。



頻度分布表示

測定した時間帯(朝、昼、夜)ごとの測定結果の分布がひと目で確認できます。これにより、時間帯ごとの血圧の傾向を把握できます。



週平均表示

1週間ごとの平均値で朝と夜の血圧の変動傾向を確認できます。



3. 業界初の反転液晶を搭載 { HEM-7301-IT (K) }

業界で初めて本体表示部に反転液晶を搭載しました。黒色で統一された本体デザインは、従来の血圧計のイメージとは異なる新しいデザインです。



黒色で統一された本体デザイン

業界初の反転液晶

4. アラーム機能搭載

2 回分のアラームが設定できるので、測定忘れの防止に役立ちます。

(日本高血圧学会「家庭血圧測定条件設定の指針」では、毎日の起床後と就寝前に少なくとも 1 回以上の血圧測定が推奨されています。)

販売価格 :

本体 (専用ソフト付属)	HEM -7301 -IT (K)	ブラック	オープン価格
	HEM -7301 -IT (W)	ホワイト	オープン価格

想定市場価格 各 12,800 円 (税込)

販売目標 :

発売から 1 年間 (2009 年 1 月末まで) 2 機種合計 10 万台

主な仕様 :

HEM-7301-IT

販売名	オムロンデジタル自動血圧計 HEM-7301-IT
表示方式	デジタル表示方式
測定方式	オシロメトリック法
測定範囲	圧力：0～299mmHg 脈拍数：40～180 拍 / 分
測定精度	圧力：±3mmHg 以内 脈拍数：読み取り数値の±5%以内
電 源	単 4 形アルカリ乾電池（4 本）
電池寿命	約 300 回（単 4 アルカリ乾電池使用時、室温 23℃、腕周 25 cm、1 日 6 回、170mmHg 加圧の場合）
使用温湿度	+ 10 ～ + 40℃ ・ 30 ～ 85%RH
保存温湿度	- 20 ～ + 60℃ ・ 10 ～ 95%RH
本体質量	約 270g（電池含まず）
外形寸法	幅 74x高さ 157x奥行 34mm
腕帯寸法	幅 146x長さ 446mm（質量約 130g） エア管長さ 600mm
電撃保護	内部電源機器 B 形装着部
拡張端子	専用 USB ケーブル接続部
付属品	腕帯（型式 HEM-CUFF-S、対象腕周 22～32cm）、 お試用電池（単 4 アルカリ乾電池 4 本）、オムロン健康管理ソフトセットアップ用 CD-ROM、専用 USB ケーブル、収納ソフトケース、取扱説明書（品質保証書付き） 医療機器添付文書
JAN コード No.	(K) ブラック：4975479605284 (W) ホワイト：4975479605307
医療機器認証番号	219AGBZX00127A01

付属専用ソフト「Bi-Link」推奨動作環境

パーソナル コンピュータ	800MHz 以上のプロセッサを搭載した PC/AT 互換機
OS	Windows2000 Professional 日本語版 Windows XP (Home Edition / Professional) 日本語版 Windows Vista (Home Basic / Home Premium / Business / Enterprise / Ultimate)日本語版
搭載メモリ	512MB 以上
ハードディスク	32MB 以上の空き容量が必要（データ保存容量は除く）
ディスプレイ	800x600 ドット以上
ディスク装置	CD-ROM ドライブ
インターフェース	USB ポート(1.1 以上)
ヘルプ参照用 ソフト	Adobe Acrobat Reader (5.0 以上)

Windows®は米国 Microsoft Corporation の登録商標または商標です。Adobe、Acrobat、Reader、Acrobat Reader は Adobe Systems Incorporated の登録商標または商標です。