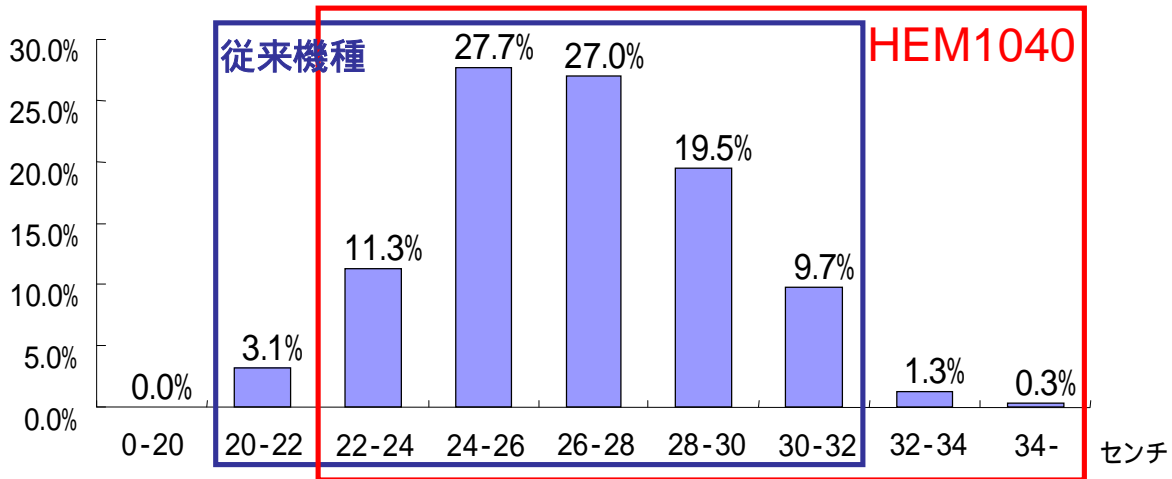


(4) オムロンヘルスケア調べ

従来機種 HEM -1000/1010 対応腕周 17 ~ 32 センチ

今回機種 HEM -1040 対応腕周 22 ~ 42 センチ

<ご参考>日本人の腕周の太さ



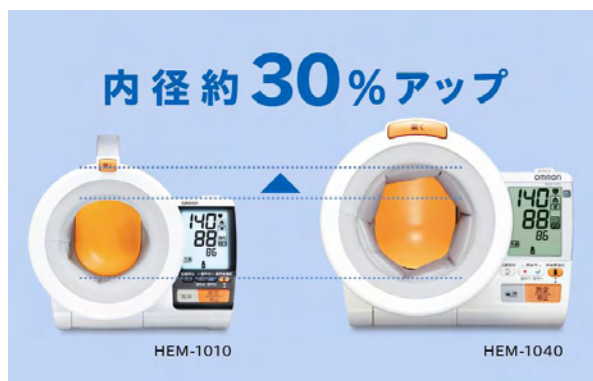
引用: QOL書籍 人間特性DB (2006年度調査 n=413)

< 「スポットアーム」 HEM-1040 の商品概要 >

主な特長

1. 上腕周り 42 センチまでの太い腕に対応

腕帯の内径を従来比約 30%大きくした新型腕帯を採用。従来の全自動上腕タイプの血圧計では測定できなかった上腕周り 42 センチ(測定適応腕周：22～42 センチ)までの腕の太い人でも測定できます。



2. 測定データをパソコンで詳しく管理・分析できる (別売専用ソフト使用時)

別売の専用ソフト「Bi-Link」を使用することで、パソコン上で毎日の測定記録をグラフで見やすく表示できます。グラフは「血圧変動」「ME 比較()」「頻度分布」「週平均」の 4 種類で、それぞれ 5 通りの表示(週単位、月単位、年単位、全体、一覧表)が可能です。

当社の機能名称。朝 (Morning) 夜 (Evening) の血圧比較のこと

血圧変動表示

血圧および脈拍の変動を折れ線グラフで表示します。血圧および脈拍の傾向がひと目でわかります。

ME 比較表示

朝と夜の血圧値を比較することができます。早朝高血圧等の確認に役立ちます。

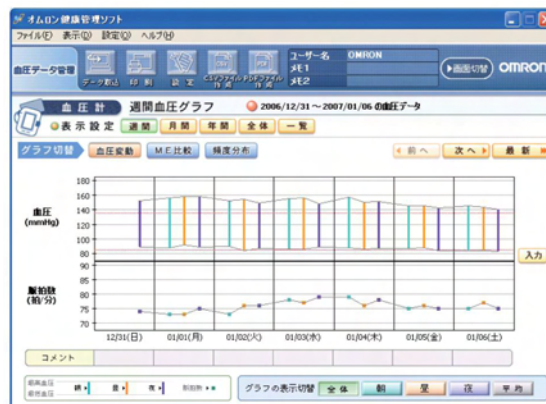
頻度分布表示

測定した時間帯ごとに測定値の分布をひと目で確認できます。

週平均表示

1 週間ごとの朝と夜の平均値の変動が確認できます。

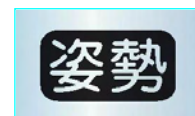
< 画面例 > 血圧変動表示



3. 腕を通すだけで正しい測定姿勢が簡単にとれる「可動式腕帯」と「ひじ置き」を搭載
(従来同様)

測定時に腕帯が手前に動き、前かがみでの測定を防ぐ「可動式腕帯」と、ひじの位置を固定して安定した測定姿勢を保つ「ひじ置き」を搭載しました。これにより、前かがみの姿勢での測定を防ぎ、正しい姿勢で測定することができます。

また、測定姿勢が不適切なときには、液晶画面に「姿勢」マークが表示され、正しい姿勢での再測定を促します。

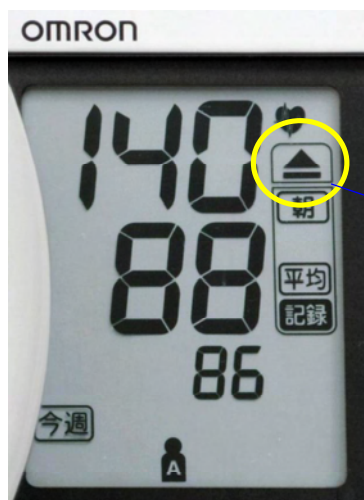


不適切な姿勢の場合
にお知らせする
「姿勢マーク」

腕帯部が手前に動き、自由に
角度調整をできるので、前か
がみでの測定を防止し、自然
に正しい姿勢をとることが可
能

4. 早朝高血圧の確認に役立つ「早朝高血圧マーク」 (従来同様)

朝と夜に測定した血圧値を個別に管理し、それぞれの1週間平均値を自動的に計算します。特に、朝に測定した血圧の1週間の平均値が「135 / 85mmHg」を超えた場合には、「早朝高血圧マーク」が点灯するので、早朝高血圧の確認に役立ちます。



早朝高血圧マーク

販売価格 :

本体 <HEM-1040>

オープン価格 (想定市場価格 29,800 円)

別売専用ソフト「Bi-Link」<HMS-HEM-IT01J>

オープン価格 (想定市場価格 5,000 円前後)

販売目標 :

発売から1年間 (2009年1月末まで) 1万台

主な仕様 :

HEM-1040

販売名	オムロンデジタル自動血圧計 HEM-1040「スポットアーム」
表示方式	デジタル表示方式
測定方式	オシロメトリック法
測定範囲	圧力: 0~299mmHg 脈拍数: 40~180 拍/分
測定精度	圧力: ± 3 mmHg 以内 脈拍数: 読み取り数値の $\pm 5\%$ 以内
電源	専用 AC アダプタ (AC100V)
使用温湿度	+10~+40 °C ・ 30~85%RH
保存温湿度	-20~+60 °C ・ 10~95%RH
本体質量	約 2.6kg
外形寸法	幅 294×高さ 271×奥行き 286mm
測定可能な腕周	対象腕周 22cm~42cm (上腕中央部)
付属品	専用 AC アダプタ、取扱説明書 (品質保証書付き) 医療機器添付文書
JAN コード No.	4975479605291
医療機器認証番号	219AGBZX00119000

別売専用ソフト「Bi-Link」<HMS-HEM-IT01J> 推奨動作環境

パーソナル コンピュータ	800MHz 以上のプロセッサを搭載した PC/AT 互換機
OS	Windows2000 Professional 日本語版 Windows XP (Home Edition / Professional) 日本語版 Windows Vista (Home Basic / Home Premium / Business / Enterprise / Ultimate) 日本語版
搭載メモリ	512MB 以上
ハードディスク	32MB 以上の空き容量が必要 (データ保存容量は除く)
ディスプレイ	800×600 ドット以上
ディスク装置	CD-ROM ドライブ
インターフェース	USB ポート(1.1 以上)
ヘルプ参照用 ソフト	Adobe Acrobat Reader (5.0 以上)
同梱品	オムロン健康管理ソフトセットアップ用 CD-ROM、 専用 USB ケーブル、取扱説明書 (品質保証書付き)

Windows®は米国 Microsoft Corporation の登録商標または商標です。Adobe、Acrobat、Reader は Adobe Systems Incorporated の登録商標または商標です。