

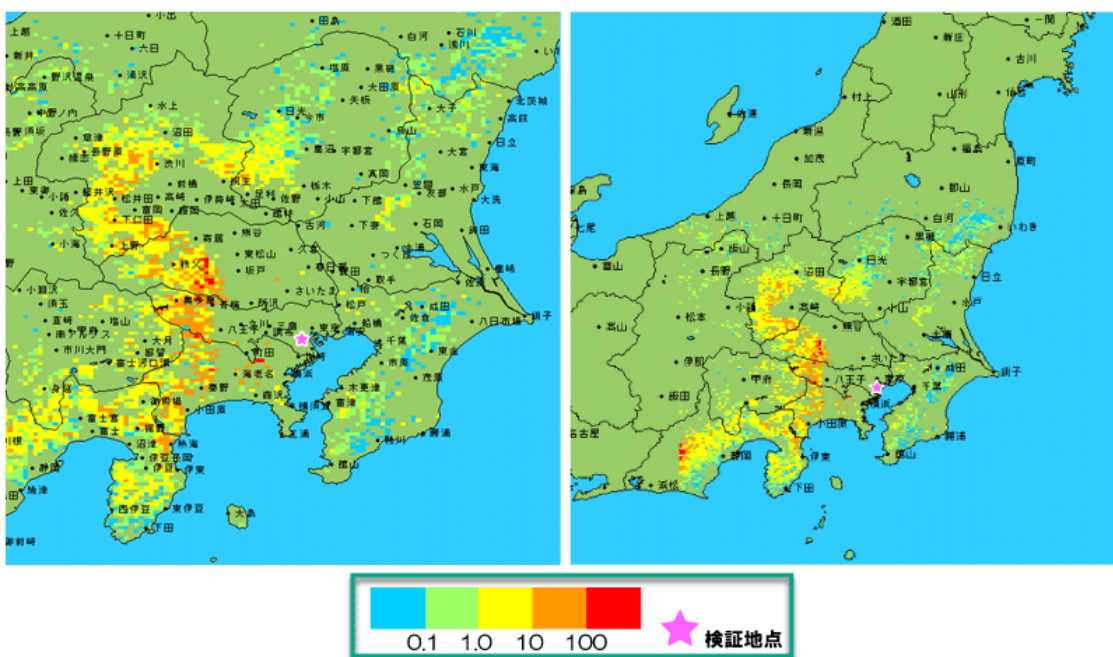
資料 1

花粉飛散経路探索結果

図中の色分けされたメッシュは、各メッシュにあるスギ・ヒノキの開花日より 15 日目から 28 日目の間に発生した花粉が、星印のある検証地点へいくつ飛来したかを示しています。数値の単位は、個/立方メートルです。

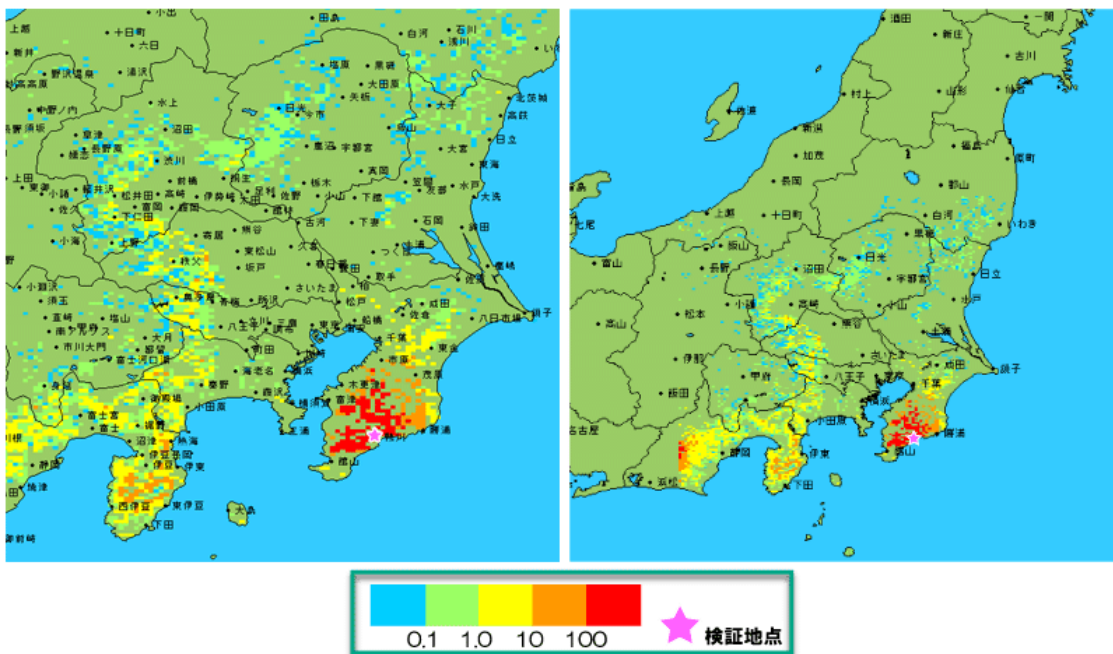
検証地点：東京都品川区

東京都品川区



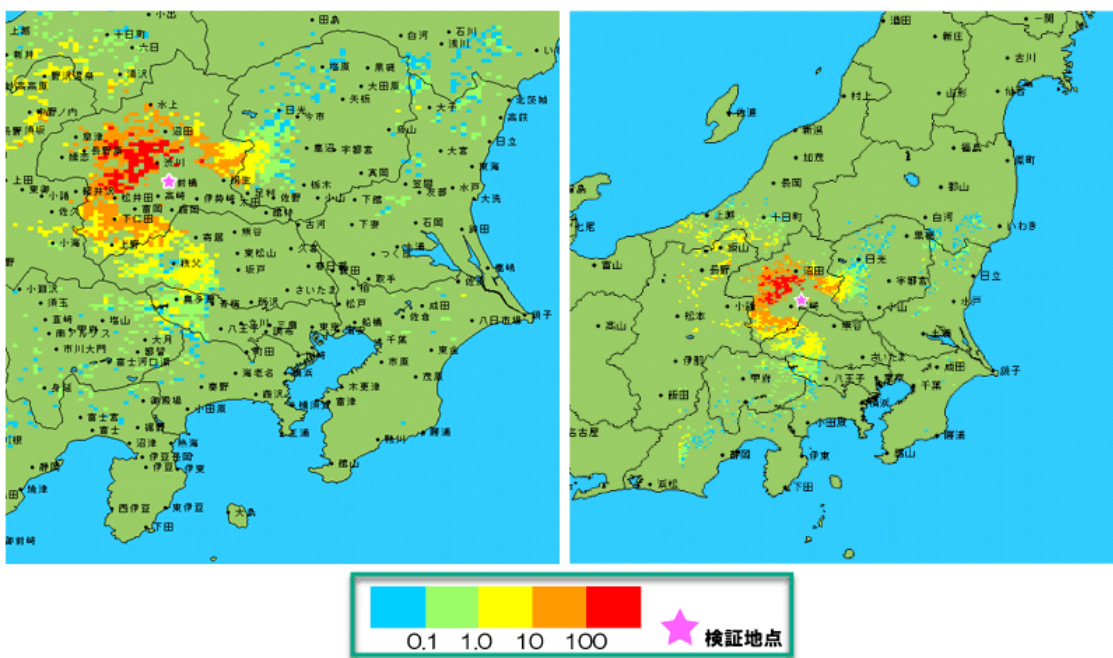
検証地点：千葉県鴨川市

千葉県鴨川市



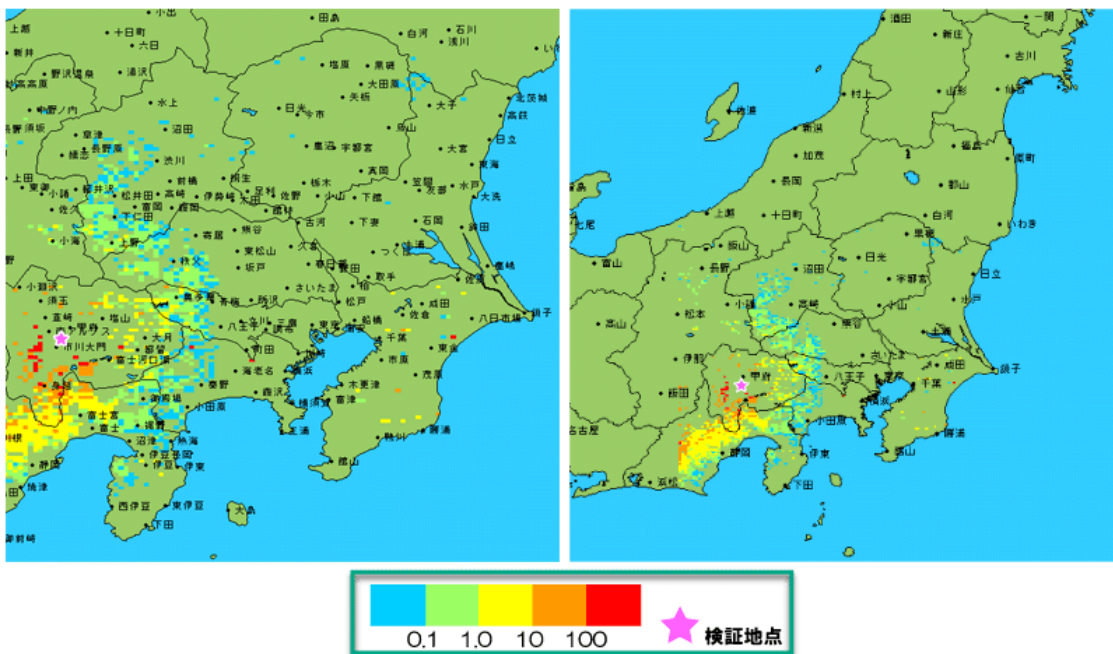
検証地点：群馬県前橋市

群馬県前橋市



検証地点：山梨県巨摩郡

山梨県中巨摩群



資料2

シミュレーションによる花粉予報

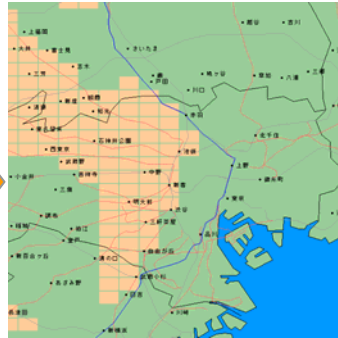
風向風速、気温、降水量等の詳細な気象データを使い、スギ・ヒノキ花粉の移流拡散計算を行い、2kmメッシュ1時間毎の花粉飛散量を予測します。

花粉予報の表示例

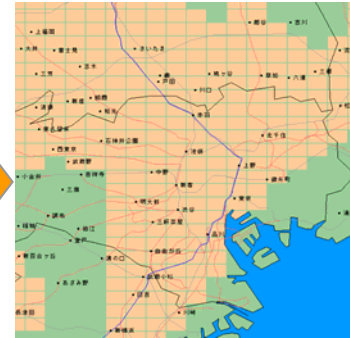
現在時



1時間後



2時間後



3時間後

