

防水力がアップした

「防水アッパー構造」

昨年 10 月発売のパワークッション「アイスカッチ」(LC25/MC25)ではタングとシューズ本体を一体化してすき間をなくす構造に加えて、アッパーの内側に防水フィルムをめぐることで靴内への水の浸入を防いでいました。新製品LC29/MC29では防水機能をさらに強化。この防水フィルムをインソール部分までめぐらせて靴内を袋状に包み込むような構造に改良しています。これにより約8時間の防水※が可能になりました。



(左) 水が浸入しないようにタングとシューズ本体を一体化
(右) 改良された防水アッパー構造の靴内(ソール部分まで防水フィルムがめぐらされています)

通常タイプの靴内



浸水実験の様子

※ここで記している防水とは「水位4cmの水に靴を置き、8時間経過後に靴内に水が浸入していない」ということです

ご好評の機能を引き続き採用

アイスカッチソール

雪・氷の道も滑りにくく、快適な街歩きを可能にする「アイスカッチソール」

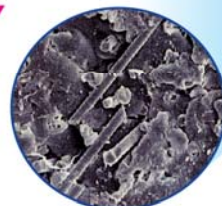


※木製など柔らかめの床材は、ガラス繊維によって傷が付く場合がありますのでご注意ください。

●拡大図



従来のソール
突起物がないため、
雪や氷をとらえきれない。



アイスカッチソール
ガラス繊維の無数の突起が、雪や
氷をしっかりとらえるから滑りにくい。

アイスカッチソール

ガラス繊維を配合した硬さの異なる2つの特殊ゴムを採用。柔らかい赤/黒の部分は、踏み込みの負荷によって配合されたガラス繊維が突き出て氷や凍った雪に食い込み、硬めの黒/グレーの部分の突起は、しっかり雪面をとらえて強いグリップ力を発揮。また、雪が付着しにくいソールです。



「パワークッション LC29・MC29」新製品概要

	パワークッション LC29 (女性用)	パワークッション MC29 (男性用)
価格 (本体価格)	16,800 (16,000) 円	
カラー	 <p>ブロンズ ワインレッド ブラック</p>	 <p>ブラウン ブラック</p>
アッパー	撥水加工人工皮革、セラクリーン加工、防水フィルム	
インソール	パワークッション	
ミッドソール	パワークッション、高強度カーボン、フェザーライト	
アウトソール	ガラス繊維配合特殊ラバー(アイスキッチ®)	
サイズ	22.0~25.0cm 3.5E	24.0~28.0cm 3.5E

◎原産地 中国

◎発売 10月下旬

◎取扱店 全国の百貨店および靴専門店

◎販売目標 2品番合わせて1万足