

乾燥・肌アレケアは、20代女性の関心度ナンバーワン！

20代の約7割が、「肌アレ・乾燥」に悩んでいます。

20代女性の約7割の女性たちが、肌アレ・乾燥に悩んでいます。※その結果、関心のあるお手入れは保湿ケアが第1位(2位:美白ケア、3位:毛穴ケア)です。

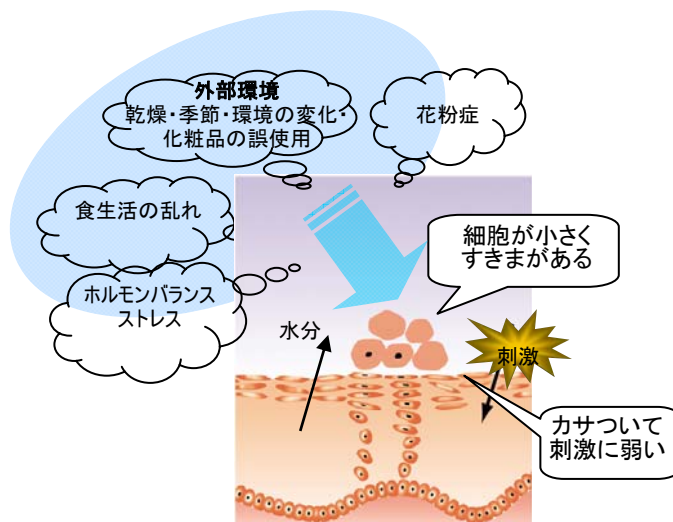
環境の変化やストレス、オフィスでの乾燥、食生活の乱れなど、肌を取り巻く環境は、苛酷になる一方です。

元来、肌はとってもデリケート。体質によってだけでなく、体調や環境・季節の影響でも、肌の状態は揺れ動くのです。

角質層は、「うるおいを保ち、外部の刺激から肌を守る」という重要な働き(=バリア機能)をもっています。しかし、肌の生まれ変わりのリズム(ターンオーバー)が乱れ、健やかな角質層を生み出すことができなくなると、本来の機能を果たすことができなくなります。

さらに、20代の肌は新陳代謝が良く、ターンオーバーが早すぎることもバリア機能の低下の一因。きちんと成長しきれず、未熟な状態の角質細胞が肌の表面にでてきてしまう可能性が。これでは過酷な環境から肌を守ることができず、外部刺激を受けやすい状態になってしまうのです。

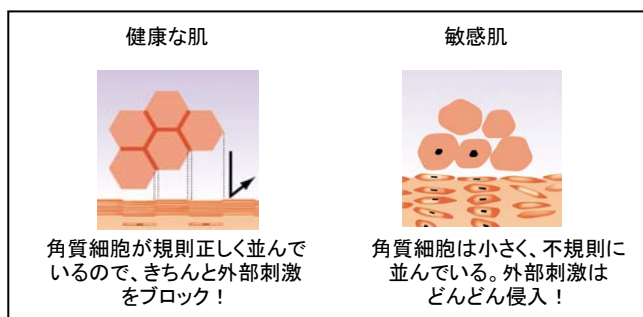
※2007年 cofú 事業部調べ n=412



角質層の働き

角質細胞は肌を外部刺激からしっかりとブロックしたり、体内からの水分蒸発を防ぐ役割。

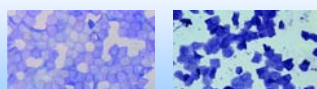
しかし、ターンオーバーが乱れると角質細胞は、面積が小さく、大きさもバラバラで、きちんと重なり合っていないため、角質層はすきまだらけ。これでは、「うるおいを保ち、外部の刺激から肌を守る」という本来のバリア機能が発揮できません。その結果、肌がデリケートに傾いたり、肌アレ・乾燥が起こってしまいます。



ダメージから肌を守り、肌アレ・乾燥を防ぐためには、
角質層のバリア機能をしっかり働かせることが重要です！

【cofúの角質カウンセリング】

cofúは角質細胞に着目し、健やかな肌を目指すために、「角質カウンセリング」を行っています。角質カウンセリングとは、10問のアンケートでご自身が自覚している肌悩みをチェック。さらに頬の角質細胞を実際に採取し、顕微鏡を使ってミクロレベルで分析。現在の肌の状態を「スキンケア・アドバイスシート」でわかりやすく解説いたします。ポーラの誇る920万件※以上の膨大なスキンチェックデータをもとに、あなたの肌にぴったりのフォーミュラを見つけ、総合的なスキンケアアドバイスをいたします。※(2007年1月現在のAPEX-iスキンチェック件数)



乾燥・肌アレにうるおいバリア。 健やかな肌に導く、角質層ケア美容液・誕生！

センシティブリペアセラム N

「センシティブリペアセラム N」は、“角質層のバリア機能”に着目。まるやかな感触で、角質層にじっくり浸透し、肌本来のみずみずしく健やかな状態へと導く、角質層ケア美容液です。

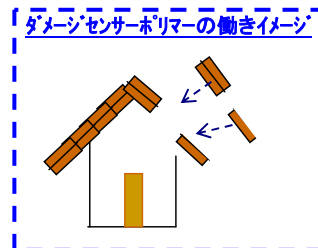
1. 「バリアベール」が肌本来の健やかな状態を保ちます。

保湿効果の高い3種のポリマーを配合した「バリアベール」が、肌アレを起こした角質層部分に浸透。肌上に角質層のバリア機能を再現することで、乾燥・肌アレから肌を守り、しっかりと保湿します。

＜「バリアベール」を構成する3種のポリマー＞

ダメージセンサーポリマー NEW (保湿成分:ポリメタクリロイルリシン)

ダメージセンサーポリマーは角質層に浸透し、乾燥・肌アレ部分を保湿します。角質層を屋根の瓦に例えると、ダメージを受けた肌は屋根瓦がところどころ抜けている状態です。(右図がイメージ)ダメージセンサーポリマーは、瓦が2枚足りなかったら2枚、1枚足りなかったら1枚…という風に足りない部分にピタッと吸着し、肌のうるおいを保ちます。

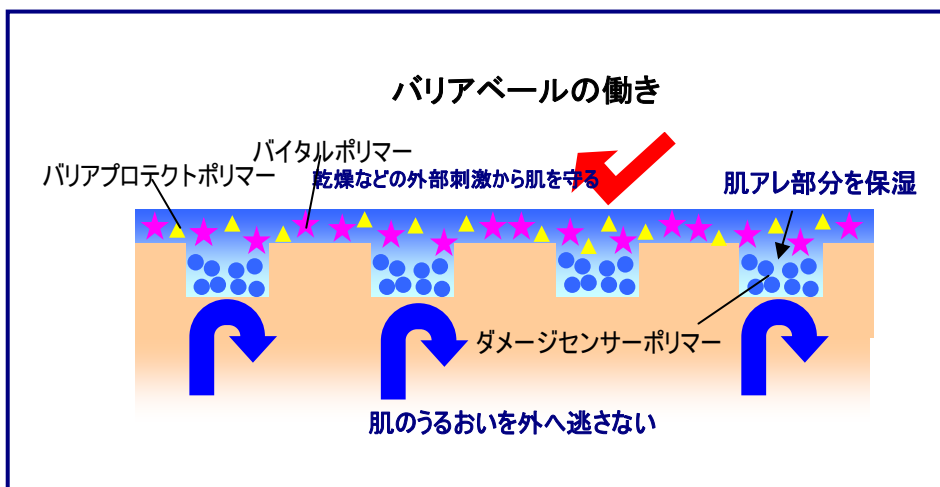
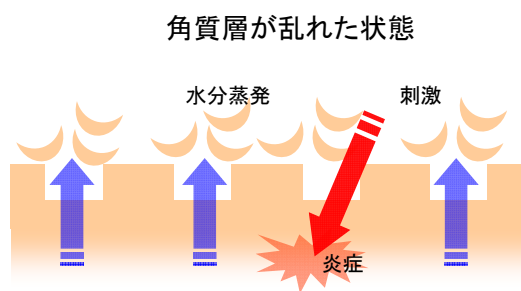


バイタルポリマー (保湿成分:ホスホリルコリン誘導体)

角質細胞と似た成分で出来ているので、肌への親和性が高く、角質層に密着します。乾燥などの外部刺激から肌を保護し、うるおいを守ります。

バリアプロテクトポリマー (保湿成分:グルコシルエチル誘導体)

肌のうるおいを保つ力の高い成分。乾燥・肌アレによるキメの乱れをふっくらなめらかに整えます。



2. うるおいを与えみずみずしい肌に導きます。

サクラエキス NEW (保湿成分)

サクラの葉から抽出した植物成分。外部刺激(乾燥など)から守られた環境で、うるおいを与えます。

スフィンゴ、セラミド (保湿成分)

角質層の隙間を埋め、みずみずしい肌に整えます。

ダーマルディレクター NEW (保湿成分:ゴボウエキス)、**スイカズラエキス**(cofú スキンケア共通保湿成分)

角質層のターンオーバーのリズムに着目し、みずみずしくなめらかな肌に導きます。

3. まろやか浸透感触

肌上にまろやかに広がり、角質層にじっくり浸透。使用後の肌は、うるおいのベールでやさしく保護されるような感触です。

ご使用方法

ウォーターフォーミュラ(化粧水)でお肌を整えた後、顔全体または乾燥や肌アレが気になる部分にやさしくなじませます。全顔で2プッシュ、部分使用で1プッシュが目安。

cofú のフォーミュラスキンケア 敏感シリーズラインナップ

NEW センシティブリペアセラム N

肌の上にいるお肌のバリアを作って健やかな肌へ導く、角質層ケア美容液。
まろやかな感触でじっくり角質層に浸透し、うるおいを与えます。

ウォーターフォーミュラS(敏感) S11~55(6種類)

デリケートに傾きがち肌をダメージから守りながら
肌本来の健やかな状態へ導く、やさしい使い心地の敏感ケア化粧水。

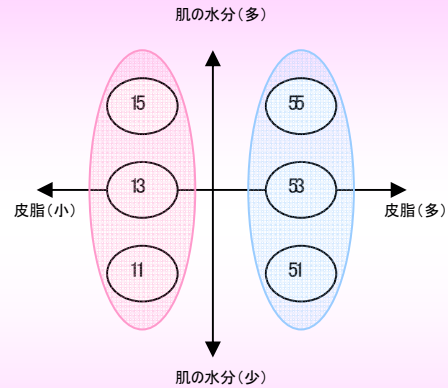
エッセンスフォーミュラS(敏感) S11~55(6種類)

デリケートに傾きがち肌をダメージから守りながら肌本来の健やかな
状態へ導く、やさしい使い心地の敏感ケアエッセンス。

【cofú のフォーミュラスキンケア】

4つの肌悩みと6つの肌性のかけあわせから、あなたにふさわしいスキンケアが見つかります。

肌の悩み



化粧水 24 種類

保湿液 24 種類

美容液 4 種類

● cofú 敏感シリーズ商品概要一覧 ●

2007年10月1日発売(税込価格)

商品名	容量	価格
センシティブリペアセラム N	28mL	5775円

<既存商品>

ウォーターフォーミュラS	120mL	2100円
エッセンスフォーミュラS	60mL	3150円
ウォーターホルダー	全4種類	315円
エッセンスホルダー	全4種類	315円

<取り扱い店舗概要>

- プランタン銀座店(東京都中央区銀座3-2-1 プランタン銀座 本館1F)
- マルイファミリー国分寺店(東京都国分寺市南町3-20-3 マルイファミリー国分寺 1F)
- マルイファミリー溝口店(神奈川県川崎市高津区溝口1-4-1 マルイファミリー溝口 2F)
- 調布パルコ店(東京都調布市小島町1-38-1 調布パルコ 1F)
- グランデュオ立川店(東京都立川市柴崎町3-2-1 グランデュオ立川 8F)
- なんばCITY店(大阪府中央区難波5-1-60 なんばCITY 本館B1)
- アリオ亀有店(東京都葛飾区亀有3-49-3 2F)
- olinas錦糸町店(東京都墨田区太平4-1-2 olinas KINSHICHO olinasモール 2F)

※全国の訪問販売では取り扱いがございません。