

図1 . 醸造酒からのDNAの抽出・精製方法

図2 . 「コシカカリ100%」と表示された酒の分析例

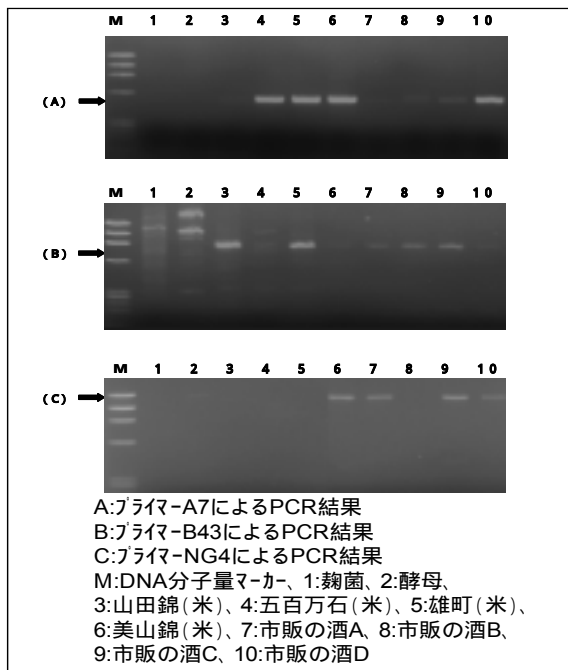


図3 . 酒米及び市販日本酒の原料米判別

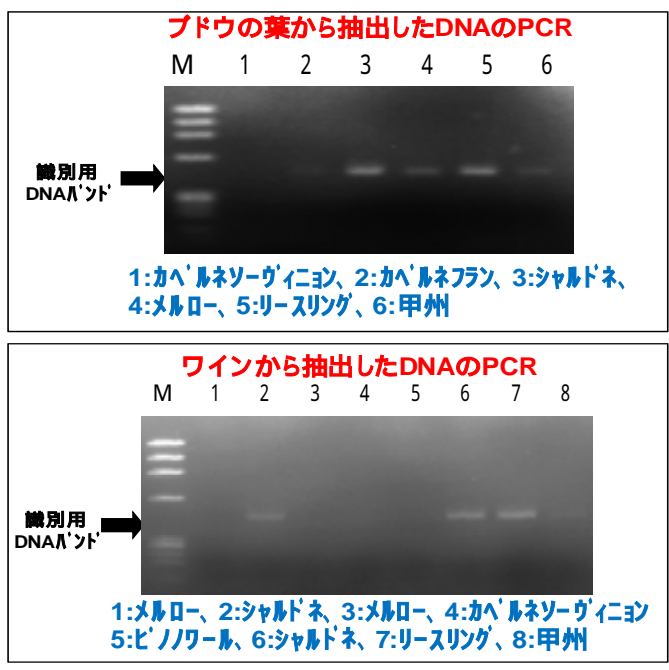


図4 . ブドウの葉とワインを試料とする判別例

ブドウの葉
ワイン

```

1: TTCCCTACGTGAACCAATTTTTGGTATAGCTTTTTGTCATATTTTATTATCTCATAAATATG 60
1: TTCCCTACGTGAACCAATTTTTGGTATAGCTTTTTGTCATATTTTATTATCTCATAAATATG 60

61: AGTTAGAAATAACAAAAAGAAAAAAGATACAAAGATATCCGTTTCAGGGTAAAAATATAT 120
61: AGTTAGAAATAACAAAAAGAAAAAAGATACAAAGATATCCGTTTCAGGGTAAAAATATAT 120

121: CCTTACTTGAAATTTTTTATTTGGAATTTGGACATTTTCGCGGGTACTTTTTTTTTTAC 180
121: CCTTACTTGAAATTTTTTATTTGGAATTTGGACATTTTCGCGGGTACTTTTTTTTTTAC 180

181: TTTTtagaaaagtcaagttctTTTTTCGAAAAGATTACCCCTGTCTTTGTTTTATGCTTCGGA 240
181: TTTTtagaaaagtcaagttctTTTTTCGAAAAGATTACCCCTGTCTTTGTTTTATGCTTCGGA 240

241: TTGGAACAAATGACTCTAATTTCGTCCACGCCTACGAATCAGTCGACATTTTGTACAAATT 300
241: TTGGAACAAATGACTCTAATTTCGTCCACGCCTACGAATCAGTCGACATTTTGTACAAATT 300

```

図5 . ブドウの葉及びワインからPCRで増幅したDNAの塩基配列の一致