



上記イラストは、全仏オープンモデルウェア。左はヒューイット着用の新発売シャツ (TW1564) とパンツ。右は、デメンティエワ着用の新発売シャツ (TW3677) とスカート

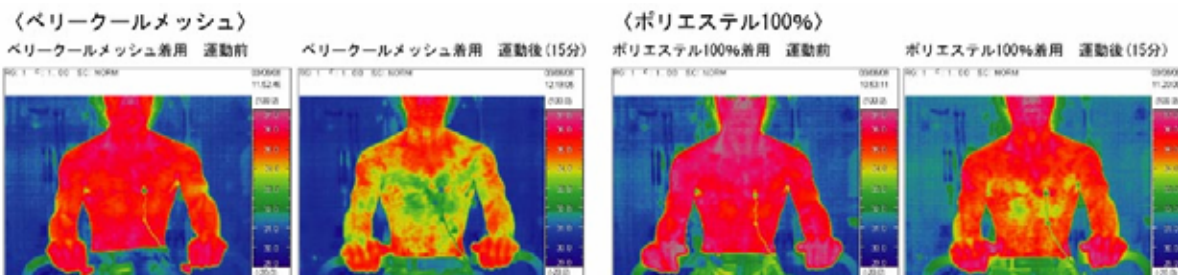
【新製品ウェア概要】

商品種とカラー	<p>男性用 半袖シャツ (TW1564・ヒューイット着用モデル)</p>  <p>〈ホワイト/ブラック〉 〈ブラック〉 〈グレー〉</p>	<p>女性用 半袖シャツ (TW3677)</p>  <p>〈アクアブルー〉〈パウダーピンク〉〈ブラック〉</p>
	<p>半袖シャツ (TW1566・ナルバンディアン着用モデル) 〈ホワイト/ブラック〉</p> 	<p>ノースリーブシャツ (TW3679)</p>  <p>〈ピンク〉 〈ブラック〉</p>
全英用	<p>男性用 半袖シャツ (TW1565) 〈ホワイト〉</p> 	<p>女性用 半袖シャツ (TW3678) ノースリーブシャツ (TW3680) ワンピース (TW3681) スーツ (TW3682)</p>  <p>〈ホワイト〉 〈ホワイト〉 〈ホワイト〉 〈ホワイト〉</p>
素材	ベリークールメッシュ※1	
価格	男性用 6,720～7,875円 (本体価格6,400～7,500円) 女性用6,825～12,600円 (本体価格6,500～12,000円)	
原産国	日本	

【発売概要】 発売：2007年5月21日 年間販売目標：1億5千万円 (全品番合計)

注) 1 ベリークールメッシュ

甘味料として使われるキシリトールは、水分と接すると熱を吸収する性質があります。これをスポーツウェアの生地に採用し、衣服内温度を約3℃低く保つのが「ベリークール」ウェアです。弊社ではさらに衣服内の空気の流れに着目し、ベリークール素材のウェアに、綿素材の約1.5～2倍の通気量を実現したメッシュを採用し、2003年より「ベリークールメッシュ」として展開しております。

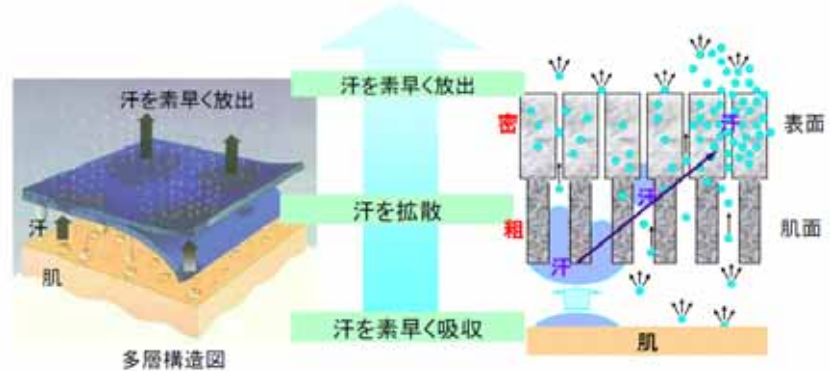


ユニチカガーメントテック(株)計測データ 平成15年8月
ベリークールメッシュとポリエステル100%のウェアを着て運動を行ったときの、衣服内温度を赤外線カメラで観察しました。運動15分後には、温度が低いことを示す黄緑の分布に差が出ていることがわかります。

○参考資料

「密」と「粗」の多層構造で汗を素材表面に素早く拡散・乾燥させる新構造

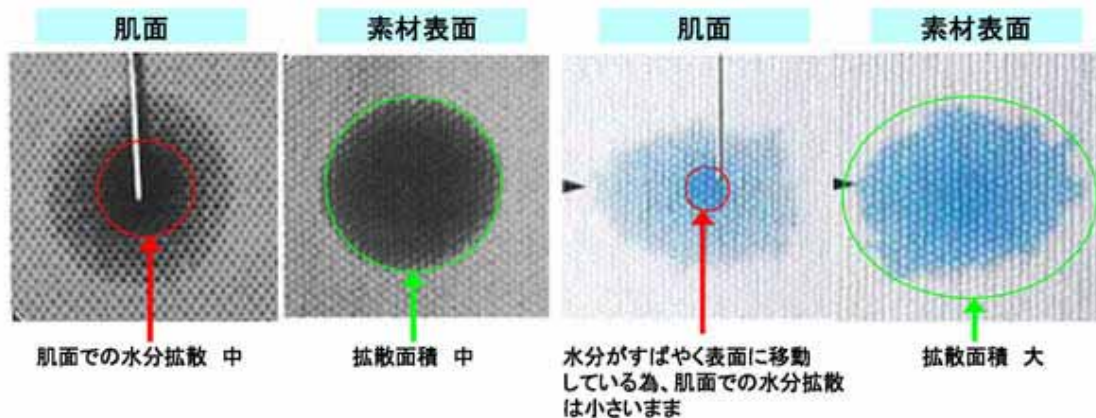
新ウェアの身頃や袖の部分は、生地の編み構造が、肌面は粗く、素材表面は密に、と多層構造になっています。こうすることで、汗が肌面から素材表面へと素早く拡散します。水分拡散が小さい肌面ではドライ感に優れ、拡散面積が大きくなる表面部分ではより素早く汗を放出します。



吸水比較モデル図 インクを肌面に滴下し、肌面の拡散状態を確認しました。

一般的ポリエステル

新編み構造



新編み構造では、すばやい汗の移行により肌面の拡散面積が小さいことがわかります。逆に素材表面では拡散面積が大きくなっており、「ドライ性」「乾き」に優れた生地となりました。

平成 19 年 1 月 東レ(株)テキスタイル開発センター計測データ