

図 - 1: 毛周期 (ヘアサイクル)

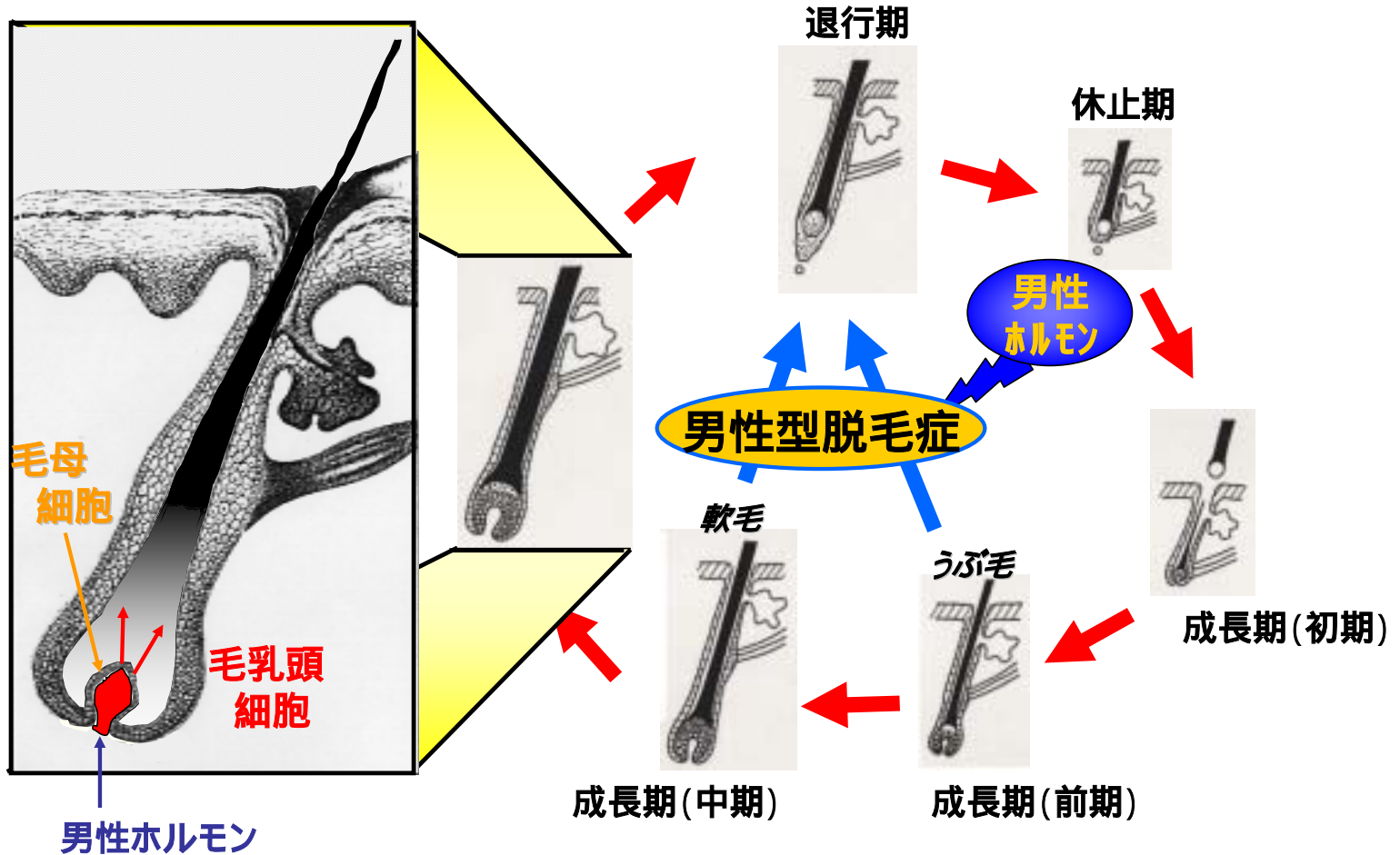


図 - 2 : NT-4 による男性型脱毛症の発症仮説

仮説

男性ホルモン

?

毛乳頭での
NT-4の分泌量
が増加

?

毛母細胞の
過剰な
アポトーシス



男性型脱毛症

- ・毛成長の阻害
- ・脱毛の促進

