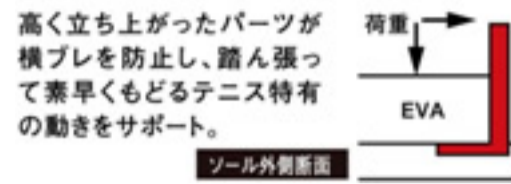


【商品特長】

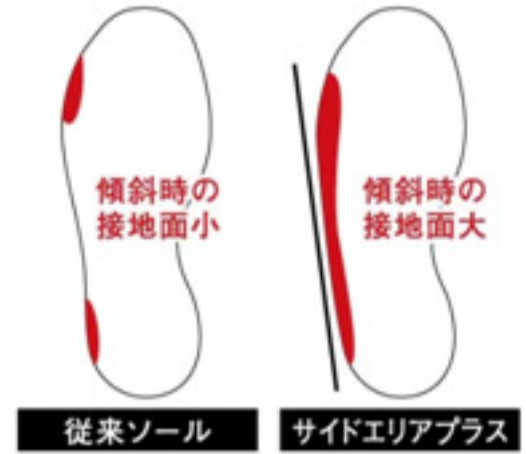
剛足機能 その1 「サイドガードバー」

靴のサイドに高く立ち上がったパーツを装着し、横ブレを防止することで左右の動きに対して素早く切り替えられるようにサポートします。



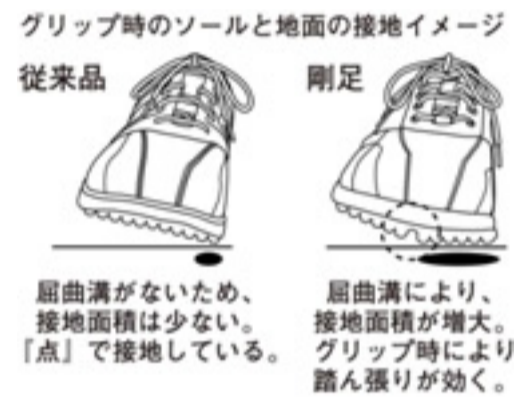
剛足機能 その2 「サイドエリア+(プラス)」

従来モデルに比べアウトソールを外側に広げ地面の接地面積を増大。「安定性」と「スムーズな蹴り出し」をサポートします。



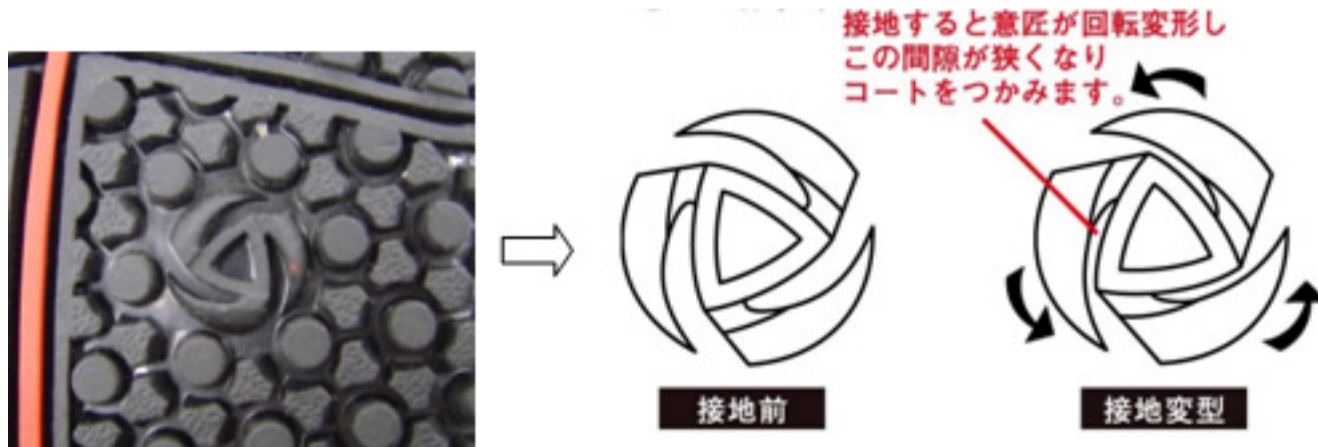
剛足機能 その3 「パワーガット(縦屈曲溝)」

アウトソール両足中央部に縦方向に溝を入れることにより、左右の蹴り出しの際、溝を中心にソール全体が屈曲することで、今まで接地しなかった部分も接地し、踏ん張りが効くようになりました。



剛足トレッドグリップ(クレー・砂入り人工芝モデルのみ)

従来品の「方向性グリップパターン」と、地面に接地し加重することで意匠が回転変形し、芝をつかむ「剛足トレッドグリップパターン」を配置することで、より高いグリップ力を発揮します。



【商品概要】

商品名	PROBEAM トレッドグリップ 剛足	
適正サーフェス	クレー・砂入り人工芝(BTUS71)	オールコート(BTUA71)
カラー	RD(数量限定品)、WH	WH
サイズ	22.5 ~ 28.0cm 3E	
素材	アッパー部:人工皮革+ナイロン+TPU ソール部:BS耐久ラバー+コンプレッションEVA+TPU+カーボン	
希望小売価格	¥11,500 (本体:¥11,000)	
備考	サイズ調整用スペーサー付	