

平成 19 年 1 月 22 日

## 狙いを定めて 24 時間ノンストップ美白 部分用美白美容液「ホワイト ショット メラノシューター」発売

ポーラ化粧品では、部分用美白美容液「ホワイト ショット メラノシューター（【医薬部外品】レギュラーサイズ 20g ¥12,000<税込¥12,600>/ジュニアサイズ 10g ¥6,500<¥6,825>）」を発売します。スポット状のシミのメカニズムに着目。狙った部分にピタッととまる「スポット密着感触」を採用しました。また「ノンストップシューティング処方」で、オリジナルホワイトニング成分「ルシノール<sup>®</sup>」を継続して浸透させます。平成 19 年 3 月発売。初年度販売目標額 16 億円。全国のポーラレディ及び有名百貨店ポーラコーナーにて取り扱います。

※24 時間＝朝・晩使用の場合 ※ルシノール<sup>®</sup>＝4-n-ブチルレゾルシノール

※美白：メラニンの生成を抑え、日焼けによるシミ・ソバカスを防ぐ

### ホワイト ショットブランドについて

ポーラでは、1998 年にオリジナルホワイトニング成分「ルシノール<sup>®</sup>」を配合した美白美容液「ホワイト ショット」を発売。以来「ホワイト ショット」は、その優れた効果で、300 万本以上もの売上を達成するロングセラー商品です。この部分用美白美容液の発売により、ホワイト ショットブランドをさらに強化していきます。

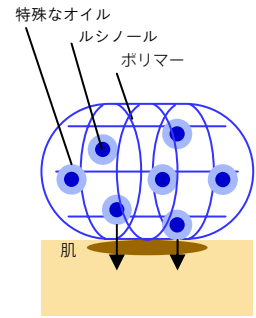


ホワイト ショット メラノシューター  
レギュラーサイズ 20g ¥12,000 (税込¥12,600)  
ジュニアサイズ 10g ¥6,500 (税込¥6,825)

## 新製品特長

### 新設計により「集中」と「継続」を両立

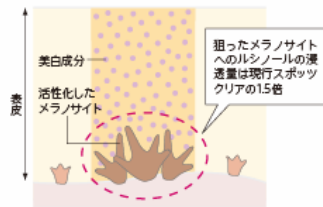
スポット状のシミには、「集中」的に「継続」してアプローチすることが大切。それを実現するのがメラノシューターです。網目状で粘性の高いポリマーで、美白成分のルシノール<sup>®</sup>と浸透のカギを握る特殊なオイルを包み込むことにより、ポリマーはルシノールをギュッと凝縮。スポット密着力が強くなり、狙った場所に、より「集中」的に「継続」してルシノール<sup>®</sup>を届けることが可能になりました。



#### 1. 「集中」 狙った部分に確実に。～スポット密着感触～

狙った部分に確実に成分を届けるには、高い密着力が必要。網目状構造をとる粘性の高い密着感触ポリマーの採用により、凝縮した成分を狙った部位にピタッと密着させることが可能になりました。また、のびたあとの感触はベタつかず、サラサラ。メイクのヨレが気にならないので、日中も、ベタつきの気になる夏も、一年中部分ケアができます。

〈スポット密着〉



狙ったメラノサイトに集中して確実に美白成分が届きます。

〈全顔用に適した処方〉



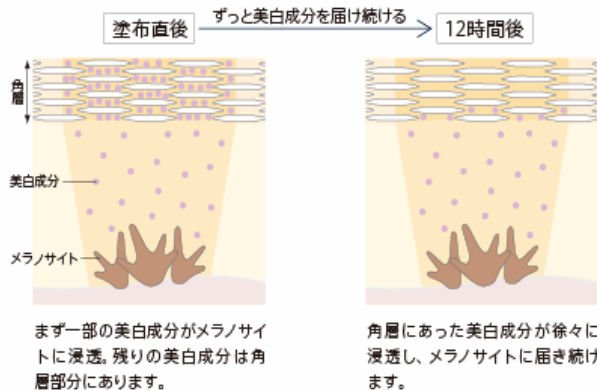
肌全体に均一に広がり、一度に広範囲のメラノサイトに美白成分が届きます。

#### 2. 「継続」 角層部分で浸透コントロール。～ノンストップシューティング処方～

継続して美白成分のルシノール<sup>®</sup>をメラノサイトに送り続ける、新・ノンストップシューティング処方を開発。角層部分でルシノール<sup>®</sup>の浸透スピードをコントロールし、継続的に成分を浸透させることに成功しました。

その秘密はルシノール<sup>®</sup>を特殊なオイルに溶かして配合したことにあります。この特殊なオイルは、ルシノール<sup>®</sup>と相性の良いオイルと悪いオイルをブレンドして作りました。相性の良いオイルが多くなるとルシノール<sup>®</sup>は浸透せず角層に留まってしまう。逆に相性の悪いオイルが多くなると角層に留まらず浸透してしまい、継続してルシノール<sup>®</sup>を浸透させることができません。このオイルバランスを調整することで、ノンストップシューティング処方が完成したのです。

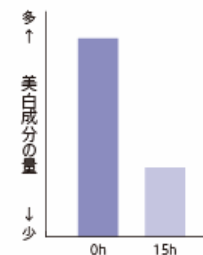
〈24時間美白成分を届け続ける仕組み〉



まず一部の美白成分がメラノサイトに浸透。残りの美白成分は角層部分にあります。

角層にあった美白成分が徐々に浸透し、メラノサイトに届け続けます。

〈継続的に浸透する美白成分〉



時間が経つにつれて、角層にある美白成分の量が減っていることから、継続的に美白成分が届き続けていることがわかります。

## 新製品概要

2007年3月1日発売

品名	容量・価格	商品特長
ポーラ ホワイト ショット メラノシューター N 【医薬部外品】	20 g ¥12,000 (税込¥12,600)  ジュニアサイズ 10 g ¥6,500 (税込¥6,825)	配合成分 ●ルシノール® (美白有効成分) ●クジエキスクリア (保湿成分) ●アキレアエキス (保湿成分) ●ビタミンC誘導体 (保湿成分)

◆ 無香料・無着色

◆ アレルギーテスト済み (全ての方にアレルギーが起きないというわけではありません)

※ルシノール®=4-n-ブチルレゾルシノール

### <デザイン>

シンプルかつ斬新な形と、シルバーカラーでメディカル感とスピード感を表現しました。

### <名前の由来>

メラノ=メラノサイトの略、シューター=撃つもの

狙ったメラノサイトを撃ちぬく美白美容液。

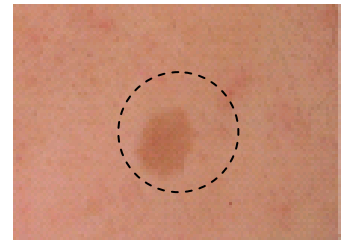


添付資料

●スポット状のシミとは

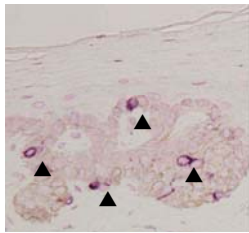
スポット状のシミとは、色が濃くて境界線のはっきりしているシミです。年齢を問わずでき、色が薄く、広範囲に広がっているシミやくすみに比べて治りにくいという特徴があります。

スポット状のシミの下では、活性化したメラノサイトが集中。活性化がなかなか止まらない状態が続いています。

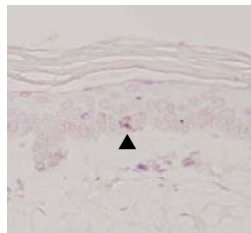


<スポット状のシミ>

<スポット状のシミ部分>



<シミでない部分>



表皮細胞から  
メラノサイト  
刺激ホルモンが出る

「スポット状のシミ」部位は、活性化しているメラノサイトの数が、シミのない部分の約3倍存在します。

シミのある部位では表皮細胞から出されるメラノサイト刺激ホルモンが常にメラノサイトを刺激しています。紫外線などの刺激がなくても、常に大量のメラノサイト刺激ホルモンが存在しているため、メラノサイトは常に刺激を受け続けている状態にあるのです。

このような、スポット状のシミへの対応策としては、

①シミのある部分に**集中して**美白成分を届ける

②**継続して**美白成分を届ける

ことが重要です。

●ルシノール®の「メラニンロック」

メラニンメラノサイト内で「チロシン」と酵素「チロシナーゼ」が結びつくことによって生成されます。この結びつきは、カギとカギ穴のような関係にあり、両者が結びついてメラニンが生まれます。ポーラオリジナル成分「ルシノール®」は、このチロシナーゼのカギ穴にぴったりと合うカギを持っているため、チロシナーゼと合体できます。チロシナーゼと結びつきやすい性質を持つルシノール®は、チロシンより先にチロシナーゼに合体し、その働きを封じ込めることでメラニンの生成を抑えます。これが「メラニンロック」機能です。

